



## PRODUCT INFORMATION

**T4W**  <sup>®</sup>  
Thoma 4 Werkstatt



# Table of Contents

## Inhaltsverzeichnis

Clear Coats/ Klarlacke .....	4
Base Coats/ Basislacke .....	7
Fillers & Primers/ Grundierung Füller .....	10
Putties/ Spachtelmassen .....	12
Additives/ Zusätze .....	14
Masking/ Abdeckung .....	18
Car Wash/ Autowäsche .....	21
Sprays/ Spraydosen .....	27
Spray guns/ Lackierpistolen .....	29
Pneumatic Tools/ Pneumatische Werkzeuge .....	30
Polishing/ Polieren .....	35
Painting Racks/ Lackierwerkzeuge .....	37
Paint Thickness Gauges/ Lackmessgeräte .....	48
Workshop Equipment/ Werkstattausrüstung .....	49
Empty Containers/ Leere Behälter .....	53
Table of Hardeners/ Tabelle Härter .....	55
Table of Thinners/ Tabelle Verdünner .....	57
Index .....	58
Product code - index/ Produktcode - Inhaltsverzeichnis .....	59



## Air Dry Clear Coat 2K HS 2:1

AIR DRY is a high quality two component acrylic clear coat for quick car repairs (spot-repairs) with low contents of the volatile organic compounds (VOC).

AIR DRY is a product designed for bodyshops which constantly face the problem of owners demanding a quick return of the repaired vehicle. The use of materials of the latest generation made it possible to achieve extremely short curing time of our clear coat.

The painted element is ready for installation within 90 minutes after application.

Temperature below 20°C significantly increases the curing time.

AIR DRY ist einer hochwertigen Zweikomponenten Acryl- Klarlack für schnelle Autoreparaturen (Spot-Repair) mit geringen Gehalt von flüchtigen organischen Verbindungen (VOC).

AIR DRY ist ein Produkt welches speziell für Lackierbetriebe entwickelt worden ist, in denen Zeit der wichtigste Faktor ist und die Reparaturen schnellstmöglich fertig werden müssen. Die Verwendung von Materialien der neuesten Generation machte es möglich, um eine extrem kurze Aushärtezeit von unserer Klarlack zu erzielen.

Das gemalte Element ist bereit für die Installation innerhalb von 90 Minuten nach der Anwendung.

Temperaturen unter 20°C erhöht die Aushärtungszeit wesentlich.

Product code/ Produkt Code	Capacity/ Kapazität
59592 + 59373	1L + 0,5L
59590 + 59591	5L + 2,5L

## PIK♠ PREMIUM

It is a two-component clear coat mixed with the 2K hardener 2:1 by volume. To achieve the spraying viscosity add the acrylic thinner up to 25-30%.

Der PIK Premium Klarlack ist ein Zweikomponenten Klarlack, der im Mischverhältnis 2:1 mit einem Härter zu verarbeiten ist. Um die richtige Viskosität zu erhalten, wird dem Klarlack 25-30% Acryl-Verdünner zugegeben.

Product code/ Produkt Code	Capacity/ Kapazität	Type/ Typ
59408 + 59373	1L + 0,5L	standard



## PIK♠ KLARLACK

The PIK KLARLACK MS 2:1 acrylic clear coat is characterized by high flow, good UV resistance (non-yellowing properties) and considerable gloss.

Der PIK KLARLACK MS 2:1 ist ein UV-resistenter Acryl-Klarlack (kein Vergilben) mit einer hohen Ergiebigkeit und exzellentem Glanz.

Product code/ Produkt Code	Capacity/ Kapazität	Type/ Typ
59027 + 59043	1L + 0,5L	standard
59029 + 59044	5L + 2,5L	
59027 + 59446	1L + 0,5L	fast/ express
59029 + 59447	5 L + 2,5L	



## CARO♦ UHS 2:1 Clear

Clear Coat is a high quality acrylic clear coat produced on the basis of the highest quality resins, with a major quantity of high solids (Ultra High Solid) – designed to ensure that the application process meets VOC emissions directive.

CARO Klarlack ist ein hochwertiger Acryl-Klarlack hergestellt auf Basis von Harzen höchster Qualität, mit einer Vielzahl von hohen Feststoffen (Ultra High Solid) – erfüllt VOC Richtlinien.

Product code/ Produkt Code	Capacity/ Kapazität	Type/ Typ
59516 + 59517	1L + 0,5L	Standard
59518 + 59519	5L + 2,5L	
59516 + 59536	1L + 0,5L	Express
59518 + 59537	5L + 2,5L	





## 444

The clear coat is designed for especially demanding clients. It is characterized by major quantity of high solids. It does not stream down even from vertical surfaces and is considerably glossed and scratch resistant.

Es ist möglich in zwei verschiedenen Systemen zu lackieren: Standard und Express. Der Zweikomponenten 444 HS wird speziell für die Anforderungen unserer Kunden hergestellt und erfüllt höchste Qualitätsansprüche. Der Lack charakterisiert sich durch seinen hohen Festkörperanteil (HS -High Solid). Dies garantiert kein Verlaufen an senkrechten Flächen, eine ausdrucksstarke Tiefe, eine Beständigkeit gegen Kratzern, eine ideale Tiefe und Glanz.

Product code/ Produkt Code	Capacity/ Kapazität	Type/ Typ
59019 + 59013	1L + 0,5L	Standard
59020 + 59014	5L + 2,5L	
59019 + 59495	1L + 0,5L	Express
59020 + 59496	5 L + 2,5L	



2:1: 10%

## 404 MATT

The 404 product is two-component matt clear coat of high quality. It is meant for coating either small or big surfaces of vehicles and other appliances and machines used in the industry.

The obtained surface is scratch resistant.

Der Zweikomponenten-Acryl-Klarlack "404 mat" erfüllt höchste Qualitätsansprüche. Er charakterisiert sich durch eine sehr hohe Beständigkeit gegen Kratzern.

Der "404" eignet sich zum Lackieren kleiner und großer Flächen an Fahrzeugen, Maschinen und Industriegeräten.

Product code/ Produkt Code	Capacity/ Kapazität	Type/ Typ
59375 + 59372	0,5L + 0,25L	Standard
59376 + 59379	1L + 0,5L	
59377 + 59380	5L + 2,5L	
59375 + 59452	0,5L + 0,25L	Express
59376 + 59453	1L + 0,5L	
59377 + 59455	5 L + 2,5L	



2:1: 25%

## HT 400

The Clear coat does not stream down even form vertical surfaces. It is characterized by expressive color depth and is strongly resistant to scratches. It guarantees fast drying and evaporating time maintaining perfect gloss, firm hardness and high resistance.

Der Klarlack garantiert kein Verlaufen an senkrechten Flächen, eine ausdrucksstarke Tiefe und eine Beständigkeit gegen Kratzern.

Er trocknet schnell, liefert einen idealen Glanz, hohe Festigkeit und ist leicht zu polieren. Der HT400 schützt zusätzlich vor UV Einstrahlung.

Product code/ Produkt Code	Capacity/ Kapazität	Type/ Typ
59348 + 59378	0,5L + 0,25L	Standard
59025 + 59005	1L + 0,5L	
59026 + 59006	5L + 2,5L	
59348	0,5L + 0,25L	Express
59025	1L + 0,5L	
59026	5 L + 2,5L	



2:1: 25%

## HT 300

The product should not be used in high temperature and especially not for whole car body painting. It provides a high glossed surface and is strongly resistant to any mechanical impacts as well as other chemicals and atmospheric agents.

Der Klarlack trocknet sehr schnell und garantiert einen sehr hohen Glanz, eine sehr hohe Beständigkeit gegen Kratzer.

Es wird nicht empfohlen ihn bei hohen Umgebungstemperaturen aufzutragen oder Komplettlackierungen durchzuführen.

Product code/ Produkt Code	Capacity/ Kapazität	Type/ Typ
59344	0,5L + 0,25L	Standard
59345	1L + 0,5L	
59346	5L + 2,5L	
59344 + 59452	0,5L + 0,25L	Express
59345 + 59453	1L + 0,5L	
59346 + 59455	5 L + 2,5L	



2:1



## 4444 UHS

The clear coat is designed to achieve significantly firm hardness. Excellent for spots repairs as well as whole car body painting.

Is highly resistant to scratches and ultraviolet radiation and provides long-lasting gloss. Easy to apply. It is characterized by good flow and does not create any damp patches.

Der Klarlack eignet sich sehr gut für Teil- als auch Komplettlackierungen, da er eine sehr hohe Oberflächenhärte garantiert. Er charakterisiert sich durch seinen hohen Glanz und seiner hohen Beständigkeit gegenüber Kratzern und UV-Strahlen.

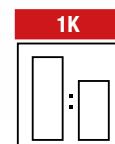
Product code/ Produkt Code	Capacity/ Kapazität	Type/ Typ
59021 + 59538	1L + 0,5L	Standard
59022 + 59539	5L + 2,5L	
59021 + 59448	1L + 0,5L	Express
59022 + 59012	5L + 2,5L	



2:1: 10%



FOR VERY DEMANDING SPECIALISTS



1:0.8

## CARO 1K Base Coats 1:0.8

### 1K Basislacke 1:0.8

CARO conventional base coats are a great alternative as a first layer (undercoat) or for overall painting. They are characterised by high opacity and painting efficiency.

They are perfect as a first layer (undercoat), which is a big advantage when the use of a primer is not necessary on the whole painted surface. With this technique you can save the proper paint, which is a lot more expensive after all.

CARO base coats should be diluted with base solvent (eg. T4W TVB). After applying the base coat, the layer of clear coat must be applied to produce a high gloss and to help to protect the painted surface..

Die konventionellen CARO Basislacke sind eine gute Alternative als erste Schicht (Unterschicht) oder für die gesamte Lackierarbeit. Sie zeichnen sich durch hohe Deckkraft und Effizienz aus.

Sie sind ideal als erste Schicht (Unterschicht), was von großen Vorteil ist, weil die Verwendung eines Primers auf die gesamte lackierte Oberfläche nicht notwendig ist. Mit dieser Technik können Sie die richtige Farbe sparen, die ja sehr viel teurer ist.

CARO Basislacke sollten mit Basis Lösungsmittel verdünnt werden (zB. T4W TVB). Nach der Anwendung, muss die Schicht mit Klarlack überzogen werden, um einen hohen Glanz zu erzeugen und die Lackoberfläche langfristig zu schützen.

Product code/ Produkt Code	Capacity/ Kapazität	Color/ Farbe
67452	1L	white
67421		deep black
67438		red
67469		silver (fine)
67445		silver (medium)
67476		silver (gross)



# Effective way of painting



**eXpert line**

**BASE COAT**

**1K 1:1**



## PRO CAMO BW3 TROPENTARN MAT 5:1 PRO CAMO Militärlack BW3 TROPENTARN MATT 5:1

The military camouflage from T4W PRO CAMO series – BW3 TROPENTARN (Bundeswehr Wüstentarn) – German army desert pattern. The complete camouflage consists of four colors:

- BW3-1 Sandbeige
- BW3-2 Sandbraun
- BW3-3 Helloliv

Product code/ Produkt Code	Capacity/ Kapazität	Color/ Farbe
BW3-1	1L/ 400ml Spray	Sandbeige
BW3-2		Sandbraun
BW3-3		Helloliv



## PRO CAMO URBAN MAT 5:1 PRO CAMO Militärlack BW3 TROPENTARN MATT 5:1

The military camouflage from T4W PRO CAMO series – URBAN – the US city camouflage. The complete camouflage consists of four colors.

Die Militär Tarnung von T4W PRO CAMO Serie – URBAN – Stadttarnung der amerikanischen Armee. Die komplette Tarnung besteht aus vier Farben.

Product code/ Produkt Code	Capacity/ Kapazität	Color/ Farbe
URBAN-1	1L/ 400ml Spray	Light grey/ Hellgrau
URBAN-2		Dark grey/ Dunkelgrau
URBAN-3		Black/ Schwarz
URBAN-4		White/ Weiss



## PRO CAMO ACU/UCP DIGITAL MAT 5:1 PRO CAMO Militärlack ACU/ UCP DIGITAL MATT 5:1

The military camouflage from T4W PRO CAMO series – ACU/UCP Digital – the US army overland uniform pattern. The complete camouflage consists of three colors.

Die Militär Tarnung von T4W PRO CAMO Serie – ACU/UCP Digital – Tarnung der amerikanischen Armee. Die komplette Tarnung besteht aus drei Farben.

Product code/ Produkt Code	Capacity/ Kapazität	Color/ Farbe
DIGI-1	1L/ 400ml Spray	Light grey/ Hellgrau
DIGI-2		Grey/ Grau
DIGI-3		Dark grey/ Dunkelgrau



## PRO CAMO US WOODLAND MAT 5:1 PRO CAMO Militärlack US WOODLAND MAT 5:1

The military camouflage from T4W PRO CAMO series – US WOODLAND – the US army forest pattern. The complete camouflage consists of four colors.

Die Militär Tarnung von T4W PRO CAMO Serie – US WOODLAND – Waldtarnung der amerikanischen Armee. Die komplette Tarnung besteht aus vier Farben.

Product code/ Produkt Code	Capacity/ Kapazität	Color/ Farbe
WOOD-1	1L/ 400ml Spray	Green/ Gruen
WOOD-2		Brown/ Braun
WOOD-3		Black/ Schwarz
WOOD-4		Light tan/ Hellbraun



## PRO CAMO FLECKTARN MAT 5:1 PRO CAMO Militärlack FLECKTARN MATT 5:1

The military camouflage from T4W PRO CAMO series – FLECKTARN – German army forest pattern. The complete camouflage consists of four colors.

Die Militär Tarnung von T4W PRO CAMO Serie – FLECKTARN – Waldtarnung der deutschen Armee. Die komplette Tarnung besteht aus drei Farben.

Product code/ Produkt Code	Capacity/ Kapazität	Color/ Farbe
FLECK-1	1L/ 400ml Spray	Bronzegruen
FLECK-2		Lederbraun
FLECK-3		Teerschwartz

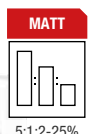


## PRO CAMO WP PANTERA 93 MAT 5:1 PRO CAMO Militärlack WP PANTERA 93 MATT 5:1

The military camouflage from T4W PRO CAMO series – WP PANTERA 93 (1993 pattern) – woodland pattern. The complete camouflage consists of four colors.

Die Militär Tarnung von T4W PRO CAMO Serie – WP PANTERA 93 (1993 Muster) – Waldtarnung der amerikanischen Armee. Die komplette Tarnung besteht aus vier Farben.

Product code/ Produkt Code	Capacity/ Kapazität	Color/ Farbe
PANT-1	1L/ 400ml Spray	Black/ Schwarz
PANT-2		Brown/ Braun
PANT-3		Light green/ Hellgruen
PANT-4		Dark green/ Darkgruen



## Wash Primer 2:1

A two-component thin-layer reactive primer applicable in "wet on wet" system under any optional acrylic primers.

The product is characterized by high protection from corrosion of metal surfaces. Does not contain chrome and amends adhesion to various kinds of surfaces. It can be applied on steel, galvanized steel, aluminum, acid-resistant steel.

Die zweikomponentige und dünn-schichtige Sperrgrundierung wird im Nass-auf-Nass System unter beliebige Acrylgrundierung verwendet. Die Grundierung bietet einen ausgezeichneten Korrosionsschutz und verbessert die Haftfähigkeit.

Product code/ Produkt Code	Capacity/ Kapazität	Color/ Farbe
59073 + 59028	0,5L + 0,5L	beige/ beige



## Plastic primer 1K Kunststoff Füller 1K

The product is a one-component additive designed for priming various elements made of plastic. It is characterized with fast drying time.

Applicable in order to improve the adhesion to top layers (top coats, fillers) as well as to provide an insulating one.

Der PP 1K ist ein Kunststoff-Additiv, das schnell-trocknend ist und in der Grundierung von Kunststoffteilen Verwendung findet. Es verbessert die Haftung der oberen Schicht und stärkt die isolierenden Eigenschaften. Der PP 1K wurde auf Basis von PUR-Harz und verschiedenen Harzmischungen entwickelt.

Product code/ Produkt Code	Capacity/ Kapazität	Color/ Farbe
59552	0,25L	transparent/ farblos
59071	0,4L	
59072	0,8L	



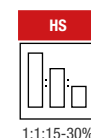
## Epoxy primer Epoxyd Grundierung 2K 1:1

The product is destined for priming all kinds of surfaces such as steel, aluminum, cast iron, zinc or other non-ferrous metals.

Characterized by fast drying time and high resistance to chemicals agent and weather conditions. The product provides fine adhesion to subsequent layers and great corrosion resistance.

Unsere Zweikomponenten Grundierung eignet sich zur Grundierung auf Stahl-, Aluminium-, Gusseisen-, Zink- und Nichteisenmetall Oberflächen. Sie besitzt eine sehr hohe chemische Beständigkeit und Witterungsbeständigkeit. Aufgrund hochwertiger Harze und aktiven Zusatzstoffen garantiert sie eine hohe Haftfähigkeit nachfolgender Schichten und einen sehr hohen Korrosionsschutz.

Product code/ Produkt Code	Capacity/ Kapazität	Color/ Farbe
59069+59015	0,5L + 0,5L	grey/ grau



1:1:15-30%



## 5555 Premium HS 4:1 2K

It is an acrylic primer with major filling properties, completely compatible with new VOC directives.

In case of local repairs the mixing ratio by volume is 4:1 with hardener.

For whole car body coating the mixing ratio by volume is 4:1 with hardener. Add up to 10 % of a thinner.

Wet on wet system: the mixing ratio by volume is 4:1 with hardener. Add up to 20 % of thinner.

Die "5555 Premium" ist eine universell einsetzbare hochsolide 2K Acrylgrundierung, die die Anforderung der Richtlinie der Europäischen Union (2004/42/EG) erfüllt.

HS Grundierung für Teilreparaturen (4:1)

Grundierungsfüller für große Flächen (4:1 +10% Verdünnung)

Nass in Nass Füller. (4:1+20% Verdünnung)

Product code/ Produkt Code	Capacity/ Kapazität	Type/ Typ
59381 + 59541	1L + 0,25L	Standard
59370 + 59224	3L + 0,75L	
59382 + 59542	4L + 1L	
59381 + 59009	1L + 0,25L	
59370 + 59445	3L + 0,75L	Express
59382 + 59010	4L + 1L	



4:1:10-20%

## Epoxy primer Epoxyd Grundierung 2K 10:1

For priming all kinds of surfaces such as steel, aluminum, cast iron, zinc or other non-ferrous metals. Characterized by fast drying time and high resistance to chemicals agent and weather conditions. The product provides fine adhesion to subsequent layers and great corrosion resistance.

Can be applied in "wet on wet" system.

Unsere Grundierung eignet sich zur Grundierung auf Stahl, Aluminium, Gusseisen, Zink und Nichteisenmetallen. Sie besitzt eine sehr hohe chemische und Witterungsbeständigkeit. Aufgrund hochwertiger Harze und aktiven Zusatzstoffen garantiert sie eine hohe Haftfähigkeit nachfolgender Schichten und einen sehr hohen Korrosionsschutz.

Product code/ Produkt Code	Capacity/ Kapazität	Color/ Farbe
59070 + 59016	1kg + 0,1kg	grey/ grau
59449 + 59450	10kg + 1kg	grey/ grau



10:1:15-30%



## 555 2K 5:1

The 555 acrylic primer is extremely suitable for filling deep roughness and other scratches on car body coating. It can be applied on: metal, old coatings, putties, laminates, plastic (except for PE and PP).

The product is characterized by high adhesion.

555 ist ein HS Füller, der sich ganz leicht schleifen lässt, einen idealen Untergrund für Autolacke bildet und eine extrem hohe Füllkraft besitzt. Er trocknet schnell und lässt sich universell einsetzen.

Der 555 HS Füller kann auf den verschiedensten Oberflächen, auf blankem oder verzinktem Stahl, Aluminium, Polyesterspachteln oder alten Lackschichten, aufgetragen werden.

Product code/ Produkt Code	Capacity/ Kapazität	Color/ Farbe
59298 + 59023		white/ weiss
59297 + 59023	0,8L + 0,16L	black/ schwarz
59042 + 59023		grey/ grau
59543 + 59544	3L + 0,6L	grey/ grau



## PIK ♠ FÜLLER+

Primer characterized by high filling properties and optimal fluidity. The product is highly resistant to damp patching, easy to process and defined by fast drying time. The primer is suitable for various elements previously repaired with polyester putties.

Die PIK FÜLLER Acrylgrundierung charakterisiert sich durch sehr gute Füll- und Fließeigenschaften. Sie zeichnet sich durch eine sehr hohe Kratzfestigkeit und einer kurzen Trocknungszeit aus. Sie ist leicht in der Handhabung ohne Verkleben des Schleifmaterials.

Product code/ Produkt Code	Capacity/ Kapazität	Color/ Farbe
59045 + 59349		white/ weiss
59046 + 59349	0,8L + 0,16L	black/ schwarz
59047 + 59349		grey/ grau
59293 + 59357		white/ weiss
59292 + 59357	2,5 L + 0,5 L	black/ schwarz
59048 + 59357		grey/ grau
59049 + 59371		white/ weiss
59050 + 59371	4 L + 0,8 L	black/ schwarz
59051 + 59371		grey/ grau

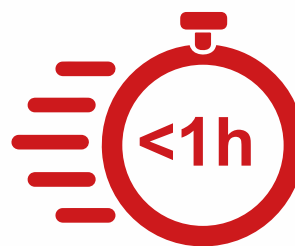
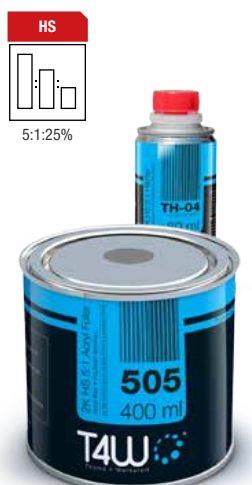


## 505 2K 5:1

High quality product designed for all kinds of surfaces. It is characterized by short hardening time even in case of applying thick layers and by good filling properties.

Die 2K Acrylgrundierung HS entspricht höchsten Qualitätsanprüchen und eignet sich zur Grundierung aller Oberflächen.

Product code/ Produkt Code	Capacity/ Kapazität	Color/ Farbe
59341 + 59364	0,4L + 0,08L	white/ weiss
59342 + 59364	0,4L + 0,08L	black/ schwarz
59343 + 59364	0,4L + 0,08L	grey/ grau
59030 + 59017	0,8L + 0,16L	white/ weiss
59031 + 59017	0,8L + 0,16L	black/ schwarz
59032 + 59017	0,8L + 0,16L	grey/ grau
59033 + 59017	0,8L + 0,16L	gratitowy
59034 + 59017	0,8L + 0,16L	yellow/ gelb
59035 + 59017	0,8L + 0,16L	red/ rot
59036 + 59432	2,5 L + 0,5 L	white/ weiss
59037 + 59432	2,5 L + 0,5 L	black/ schwarz
59038 + 59432	2,5 L + 0,5 L	grey/ grau
59039 + 59018	4 L + 0,8 L	white/ weiss
59040 + 59018	4 L + 0,8 L	black/ schwarz
59041 + 59018	4 L + 0,8 L	grey/ grau



## Flash Primer 2K HS 4:1

The acrylic primer filler is a top quality primer filler.

It can be used in the "wet on wet" technique.

It provides perfect grounds for all popular car coats. It is easily sandable.

It can be used on raw sheets of metal, hardened coated surfaces, zinc-coated and aluminium-coated sheets of metal.

With its short drying time it is also suitable for minor repairs.

It contains anti-corrosive ingredients.

Acrylunterlage 2K HS 4:1 Flash ist ein hochqualitatives grundierendes Füllmittel, das sich auch in der Nass-in-Nass-Technik anwenden lässt.

Das Produkt ist eine ideale Unterlage für sämtliche Autolacke. Es lässt sich leicht schleifen und kann auf Roh- bzw. verzinktes Blech, lackgehärtete Oberflächen oder Aluminium auftragen.

Dank der kurzen Härtnungszeit eignet es sich perfekt für sämtliche Kleinreparaturen und enthält korrosionsschützende Stoffe.

Product code/ Produkt Code	Capacity/ Kapazität
59310 + 59589	1L + 0,25L



## PIK♠ ZINK

It is a fine-grained, multipurpose polyester putty destined for surfaces made of steel, aluminum and other galvanized substrates and polyester laminates.

The product is characterized by fine shaping properties regardless of the thickness of coated layers. The use of the putty results in leaving the surface smooth and without any pores, therefore it can be used as a finishing putty.

Der feinkörnige Polyesterspachtel PIK ZINK ist zum Auftragen auf Stahl-, Aluminium- und Zinkoberflächen geeignet. Polyester-Lamine können ebenfalls mit der dem PIK ZINK bearbeitet werden.

Der Polyesterspachtel kann sowohl als Glätte- oder auch als Füllspachtel verwendet werden. Er kann maschinell und manuell trocken geschliffen werden. Bei großen Unebenheiten empfehlen wir ihn in mehreren Schichten aufzutragen.

Product code/ Produkt Code	Capacity/ Kapazität	Color/ Farbe
59135	1,5kg	grey/ grau



## PIK♠ LIGHT

An ultra lightweight polyester putty, characterized by good adhesion to different surfaces; metal, aluminum, galvanized, wood and polyester laminates. Very soft and easy to sand, the density is 45 % lower than traditional putty. For filling in deep uneven areas and dents on motor vehicle bodywork in the area of cars, lorries, buses and railway vehicles.

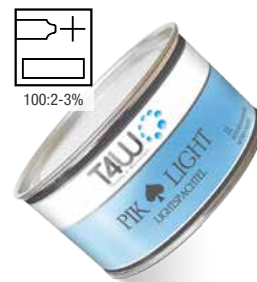
PIK LIGHT ist ein universell haftender Füll- und Ziehspachtel:

Überragende Ziehfähigkeit  
Schichtstärken beliebig

Haftung auf galvanisch verzinktem Stahlblech

Haftung auf Aluminium- und Stahlflächen  
Superleichte Schleifbarkeit

Product code/ Produkt Code	Capacity/ Kapazität	Color/ Farbe
59118	1L	beige/ beige



## PIK♠ SOFT+

As a filling putty it is ideal for filling large unevenness – easy to work in thicker layers and sand with sanding papers P120 – P180. As a fine putty it is easy to work in thin layers and easy to sand with small-grained sanding papers P240 – P320. It provides very smooth surface and as a result is extra easy to sand.

Spachtelmasse vereint die Eigenschaften von ein Füllspachtel und ein Feinspachtel. Es bietet eine sehr glatte Oberfläche und ist dadurch besonders leicht zu schleifen. Durch seine hohe Thixotropie ermöglicht es die Anwendung auf senkrechten Elementen.

Product code/ Produkt Code	Capacity/ Kapazität	Color/ Farbe
59467	1,8kg	yellow/ gelb
59468	4,5kg	yellow/ gelb



## PIK♠ SOFT

It is a fine-grained body filler characterized by high shaping properties regardless of the thickness of layers. Easy to process. The optimal amount of hardness allows to use this product as either filling or finishing putty. Suitable for dry manual or machine sanding. In order to fill deeper scratches, several layers are needed. The product is resistant to heating (up to 80°C).

Die PIK SOFT ist eine feinkörnige in der Handhabung leichte Füllspachtelmasse. Sie besitzt gute Eigenschaften, um sie dick oder auch dünn aufzutragen. Die Wahl der optimalen Härte ermöglicht es Ihnen den PIK SOFT sowohl als Füll- oder auch als Glättespachtel verwendet werden.

Größere Unebenheiten werden in mehreren Schichten aufgefüllt.

Product code/ Produkt Code	Capacity/ Kapazität	Color/ Farbe
59133	1,8kg	yellow/ gelb
59134	4,5kg	yellow/ gelb



## PIK♠ GLASS

The polyester putty contains fiberglass. It is characterized by flexible shaping properties and may be sanded with high grit abrasives.

The possibility to use high grit abrasives (such as P120-P150) and regulated amount of used hardener eliminates rough transitions between the putty and prepared surface. PIK GLASS putty can be used directly on filling primer.

Der PIK GLASS Polyesterspachtel ist ein 2-Komponentenspachtel, der mit Glasfasern verstärkt ist. Er charakterisiert sich durch seine leichte Modellierung und die Anwendbarkeit sehr grober Körnungen (P120-P150).

Der PIK GLASS lässt sich bei richtiger Härte völlig übergangsfrei auftragen. Das ermöglicht ihn direkt unter Füllern aufzutragen.

Product code/ Produkt Code	Capacity/ Kapazität	Color/ Farbe
59130	200g	
59131	750g	green/ grün
59132	1,8kg	



## PIK♠ FULL

It is a fine-grained body filler characterized by high shaping properties regardless of the thickness of layers. Easy to process. The optimal amount of hardness and smooth non-porous surface allows to use this product as a filling and finishing putty.

Die PIK FULL ist eine feinkörnige in der Handhabung leichte Füllspachtelmasse. Sie besitzt gute Eigenschaften, um sie dick oder auch dünn aufzutragen. Die Wahl der optimalen Härte ermöglicht es Ihnen mit ihr auf lackierten und glatten Oberflächen ohne Poren zu arbeiten. Die PIK FULL Füllspachtelmasse kann sowohl als Füll- oder auch als Glättespachtel verwendet werden.

Product code/ Produkt Code	Capacity/ Kapazität	Color/ Farbe
59126	210g	
59127	750g	light yellow/ gelb
59128	1,8kg	
59129	4,5kg	





## PIK♠ FLEX

It is a two-component polyester putty designed for plastic elements, PCV, ABS, especially for places previously welded, glued or any conjunctions.

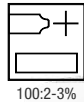
Excellent thixotropy enables an even filling of small scratches even on vertical surfaces.

Apply in thin layers of about 1-2 mm.

Der PIK FLEX ist ein 2-Komponentenspachtel, der auf Kunststoff-, PCV- und ABS-Teilen verwendet wird.

Seine Viskosität garantiert einen gleichmäßigen und elastischen Auftrag. Dank der exzellenten Auswahl an Füllern lässt sich ein nahtloser Übergang zur gespachtelten Oberfläche herstellen.

Den PIK FLEX Spachtel in dünnen Schichten (ca. 1-2mm) auftragen.



100:2-3%



Product code/ Produkt Code	Capacity/ Kapazität	Color/ Farbe
59124	500g	dark graphit/ dunkel graphite
59125	1,8kg	

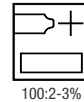
## PIK♠ FEIN

The putty is designed as a finishing product after filling putties. It is suitable for filling small scratches and imperfections before applying either primers or fillers. Apply in thin layers of 2-3 mm.

Process using dry sanding papers P120-P180 under filling primers.

Der PIK FEIN ist ein Füllspachtel, der grobe Risse und Unebenheiten vor dem Grundieren auffüllt. Aufgrund der Auswahl sehr feiner Füller ist es möglich eine perfekt glatte Oberfläche herzustellen. Den PIK FEIN Spachtel in dünnen Schichten (ca. 2-3 mm) auftragen.

Die Bearbeitung sollte mit Schleifmaterialien mit einer Körnung von P120-P180 erfolgen.



100:2-3%



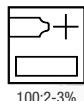
Product code/ Produkt Code	Capacity/ Kapazität	Color/ Farbe
59122	500g	white/ weiss
59123	1kg	



## PIK♠ ALU

It is a polyester putty filled with aluminum characterized by good malleability, mechanical resistance and smooth structure. Due to its high resistance to high temperature and negative conditions, it can be applied on elements exposed to excessive warming (such as engine housing).

Der PIK ALU Polyesterputty ist ein 2K-Spachtel mit Aluminiumstaub. Er zeichnet sich durch eine sehr hohe Dehnbarkeit und glatten Struktur. Er wird aufgrund seiner hohen Wärmeleitfähigkeit auf vibrations- und überhitzungsgefährdeten Teilen verwendet.



100:2-3%

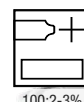


Product code/ Produkt Code	Capacity/ Kapazität	Color/ Farbe
59119	500g	metallic/ metallisch
59120	1kg	
59121	1,5kg	

## 611

Spray Filler 611 is designed for spray guns application. Creates a perfectly smooth finish, even on a very large areas. Isolates primers and acrylic paints from a putty very well. Protects against surface defects, caused by using too much or too little hardener in putties applied by spatula. Creates a layer with good adhesion. It can be applied even on vertical surfaces.

Spray Filler 611 ist für Spritzpistolen Anwendung ausgelegt. Es schafft eine glatte Oberfläche, auch auf sehr großen Flächen. Es isoliert Primern und Acryllacke von einem Spachtel. Es schützt vor Oberflächenschäden, durch zu viel oder zu wenig Härter in der Spachtelmasse, aufgetragen mit ein Spachtel. Es schafft eine Schicht mit guter Haftung. Es kann auch an senkrechten Flächen aufgetragen werden.



100:2-3%



Product code/ Produkt Code	Capacity/ Kapazität	Color/ Farbe
59116	1kg	light grey/ grau
59369	3kg	

## PAINT REMOVER

### Abbeitzmittel

Extremely effectively removes layers of paints, varnishes and putties. Available in two versions – for metal and wood surfaces. It does not damage the painted surface – only removes a layer of paint. It does not darken the wood.

Äußerst effektiv entfernt Schichten von Farben, Lacken und Spachtelmassen. Erhältlich in zwei Versionen – für die Metall- und Holzoberflächen. Es beschädigt die gemalte Oberfläche nicht – entfernt nur eine Lackschicht. Es verdunkelt das Holz nicht.

Product code/ Produkt Code	Capacity/ Kapazität	Type/ Typ
59534	0,5L	metal/Metall
59535		wood/Holz



## 9999

The shading resin is a one-component product used to blend the differences in color between newly applied TWB coat and the old coating layer during the painting of car bodies (or in case of further spot repairs on the same element).

Der Beispritzlack ist ein einkomponentiges Präparat, das zum Angleichen von Farbübergängen, speziell bei "TWB" Lacken, verwendet wird. Er eignet sich sehr gut für Lackierungen innerhalb eines Elementes.

Product code/ Produkt Code	Capacity/ Kapazität	Color/ Farbe
59399	1L	transparent/ farbloss



## SPEED

An additive used for accelerating the drying time. The product is based on an acrylic resin designed to quicken the bonding time of required products by half (compared to the time of drying when the accelerator is not used). It is designed for the products of two-components polyurethane systems.

Der Bindungsbeschleuniger eignet sich für Acryllacke und ist für 2K-Polyurethan Systeme bestimmt. Die Trocknungszeit verkürzt sich um 50%. Anwendbar mit anderen Härtern und auch in Lackierkabinen bis 60°C

Product code/ Produkt Code	Capacity/ Kapazität	Color/ Farbe
59398	0,15L	transparent/ farbloss



## Elasticizing additive Elastoacryl

An elasticizing additive for acrylic coats and primers. The elasticizing additive is based on special polyester binders. Designed for body car coatings and for other elements of vehicles made of plastic when the use of the additive is necessary. Adding the product to coats and 2K primers improves the elasticity and prevents the coat from cracking.

Das Elastoacryl besteht aus speziellen Polyesterharzen. Verwendung findet es bei der Lackierung von flexiblen Elementen, bei der der Einsatz eines Elastoacryls unentbehrlich ist. Mischt man das Elastoacryl 2K Farben bzw. Grundierungen zu, erhält man eine bessere Elastizität des Lackes und ein gemindertes Risiko von Rissbildungen.

Product code/ Produkt Code	Capacity/ Kapazität	Color/ Farbe
59107	0,25L	transparent/ farbloss



## Powder Dry

### Powder Kontrollpulver

The dry Guide Coat is used to reveal surface imperfections during sanding. After application the powder fills all scratches making them visible, which helps achieve a smooth and perfect final results.

Kontrollpulver zur genauen Kontrolle von geschliffenen Oberflächen. Das Pulver macht alle Unebenheiten und Fehler sichtbar. Es ermöglicht geschliffene Flächen visuell zu kontrollieren und schafft Gewissheit, ob die Fläche glatt und ordnungsgemäß geschliffen worden ist.

Product code/ Produkt Code	Capacity/ Kapazität	Color/ Farbe
59074	20g	black/ schwarz



## Anti-silicone Antysilikon

The additive is used to prevent constructing of silicone craters, so called 'fish eyes', forming due to silicone impurities or grease. The additive does not change the viscosity of spray fillers.

Das "Anti-Krater" Lackadditiv beugt Lackkratern vor. Diese entstehen wenn die lackierte Oberfläche mit Silikon oder Fett verunreinigt ist. Es verändert die Viskosität der auftragenden Produkte nicht.

Product code/ Produkt Code	Capacity/ Kapazität	Color/ Farbe
59054	0,25L	transparent/ farbloss
59055	1L	transparent/ farbloss



## 9005

It is a one-component, structural primer suitable for repair or renovation work on various plastic elements such as bumpers, mirror cases or body side moldings. Due to the high adhesion, the primer neither requires any elasticizing additives nor products improving the adhesive properties.

Before applying spray a test panel. If necessary use a plastic primer.

Der 9005 1K Lack ist ein struktureller 1K-Lack der sich für Reparaturen und Renovierarbeiten an Kunststoffelementen, wie z.B. Stoßstangen, Außenspiegelgehäusen oder Zierleisten, sehr gut eignet. Es werden keine Mittel zur Verbesserung der Haftung oder der Elastizität benötigt. Wir empfehlen eine Probe durchzuführen, ob ein Plastik Primer benötigt wird.

Product code/ Produkt Code	Capacity/ Kapazität	Color/ Farbe
59090	1L	black/ schwarz



## Polyester resin

### Polyester Harz

It is an elastic and structural resin with additional catalysts. Together with fiberglass mat it is suitable for manual repairs of major holes and other imperfect parts of car bodies. Perfect for repairs of car bodies, caravans, boats as well as yachts. The finishing layer is characterized by great adhesion and high resistance to petrol, grease, oils, diluted acids, alkalis and high temperature (up to 120 °C).

Elastisches Konstruktionsharz mit Zusatz an ausgewählten Katalysatoren. In Verbindung mit Glasfasermatten dient das Polyesterharz zur Reparatur von Löchern und korrodierten Teilen. Die hergestellte Oberfläche bietet eine sehr hohe Haftung und ist resistent gegen Benzin, Schmiermitteln, Ölen, Säuren und Temperaturen bis 120°C.

Product code/ Produkt Code	Capacity/ Kapazität	Color/ Farbe
59104	1L + hardener	light yellow/ gelb
59105	5L + hardener	



## Resin repair kit

### Reparatur Set Polyester Harz

It is a three-component product designed for repairing major holes. It contains a polyester resin with a suitable hardener as well as a fiberglass mat arranged to save repairing time. The finishing surfaces is characterized by good adhesion. Designed for repairing parts of car bodies, caravans, boats and yachts. Highly resistant to petrol, grease, oils, diluted acids and alkalis.

Das dreikomponenten Harz, mit entsprechendem Härter, wird zur Reparatur von Löchern verwendet. Zugeschchnittene Glasfasermatten verkürzen die Arbeitszeit. Die hergestellten Glasfasermatten haften sehr gut an Untergründen.

Das Harz eignet sich zur Reparatur von Fahrzeugen, Campingwagen, Booten und Yachten. Das Harz wird manuell aufgetragen und ist resistent gegen Benzin, Schmiermitteln, Ölen und Säuren.

Product code/ Produkt Code	Capacity/ Kapazität	Color/ Farbe
59106	0,25kg	light yellow/ gelb



## MUP

The thixotropic seam sealant is applicable with either a brush or a roller and provides excellent protection for internal sealing of car bodies against water and humidity. Suitable for sealing seams and joints of car body as well as on surface of internal floorboard.

Die thixotrope Dichtungsmasse lässt sich mit einem Pinsel oder einer Rolle auftragen. Sie garantiert perfekten Schutz gegenüber Wasser und Feuchtigkeit für wichtige Verbindungsteile innerhalb der Fahrzeugkarosserie. Sie wird auf Schweißnähten, geschweißten Flächen, im Kofferraumboden oder im Fahrzeugboden verwendet.

Product code/ Produkt Code	Capacity/ Kapazität	Color/ Farbe
59068	0,85kg	grey metallic/ grau metallic



## MUK

Polyurethane adhesive sealant is a one-component, fast-drying product which provides elastic and long-lasting bonding and sealing of metal, steel, wood, fiberglass and concrete. Resistant to weather condition and aging process. The sealant is easy to smooth out and can be painted over. Suitable for sealing spoilers and car body panels.

Die MUK Dichtungsmasse ist eine einkomponentige, schnell trocknende Dichtungsmasse, die bei Metallen, Glas, Holz, Fieberglass und Beton angewandt werden kann. Sie ist widerstandsfähig gegen Witterungsbedingungen und Alterungsprozessen.

Die MUK Dichtungsmasse ist lackierbar und ist geeignet zur Montage von Spoilern, geformten Teilen und Seitenschwellern.

Product code/ Produkt Code	Capacity/ Kapazität	Color/ Farbe
59065	310ml	white/ weiss
59066		black/ schwarz
59067		grey/ grau



## Glass adhesive

### Scheibenkleber

It is a high-quality, one-component, elastic, polyurethane windshield adhesive used for glazing, which happens due to the moisture in the air. Highly resistant to aging process and negative weather conditions.

Perfect for bonding elements susceptible to significant contact force. It can be applied on glass and primed metal panels.

Unser Scheibenkleber ist ein Einkomponenten-Polyurethan-Kleber, der zum Einkleben von Autoscheiben verwendet wird. Er entspricht höchsten Qualitätsansprüchen und ist feuchtigkeitshärtend.

Unser 1K Polyurethan-Kleber besitzt eine hohe Stabilität, kurze Härungszeit und sehr gute schall- und schwingungsdämmende Eigenschaften.

Product code/ Produkt Code	Capacity/ Kapazität	Type/ Typ	Color/ Farbe
59061	310ml	NORMAL	black/ schwarz
59062		FAST/SCHNELL	schwarz





## ML

It is a product designed for protection of car body cavities (such as doors, hoods, sills) against corrosion and which is characterized by excellent penetrability and ability to repress damp. It creates elastic, tight layer which protects against rust, water splashes, road salt and other negative weather conditions.

Das Korrosionsschutzmittel eignet sich für geschlossene Hohlprofile, wie z.B. Türen, Motorhauben oder Schwellern. Das ML Korrosionsschutzmittel bildet eine dichte und elastische Schicht, die vor Wasser-, Witterungs- und Streusalzeinwirkungen schützt.

Product code/ Produkt Code	Capacity/ Kapazität	Color/ Farbe
59063	1L	amber
59064	1L	transparent/ farbloss
59100	400ml (spray)	amber
59099	400ml (spray)	transparent



## Binder Shading 08

### Beispritzlack für Farbübergänge

The shading resin is a one-component product used to blend the differences in color between newly applied TWB coat and the old coating layer during the painting of car bodies (or in case of further spot repairs on the same element).

Product ready for use.

Der Beispritzlack ist ein einkomponentiges Präparat, das zum Angleichen von Farbübergängen, speziell bei "TWB" Lacken, verwendet wird. Er eignet sich sehr gut für Lackierungen innerhalb eines Elementes.



Product code/ Produkt Code	Capacity/ Kapazität	Type/ Typ
59593	1L	Ready for use

## KP

The product is destined for long-lasting protection of the car underbody against corrosion. Applicable with an underbody coating spray gun. The agent is based on bitumen and wax and is characterized by perfect soundproofing properties.

After drying, the surface is strongly adherent and creates a protective barrier against negative weather conditions or gravel.

Das schnelltrocknende KP Konservierungsmittel eignet sich zum dauerhaften Korrosionsschutz des Fahrzeugunterbodens. Es wird mit Hilfe einer Druckluftpistole aufgetragen.

Auf Bitumen- und Wachsbasis besitzt es hervorragende schalldämmende Eigenschaften.

Nach dem Aushärten hinterlässt das Mittel eine Schicht, die vor Witterungsbedingungen und Steinschlag schützt.

Product code/ Produkt Code	Capacity/ Kapazität	Type/ Typ
59059	1kg	brush/ Pinsel
59060	1L	spray gun/ Pistole
59097	500ml	spray



## PIK♠KS

It is an underbody protection product which can be applied under any kind of top coatings. Provides long-lasting protection for car body in such places as sills, trunks, doors, spoilers both internally and externally, against corrosion and mechanical damage.

Der PIK KS Unterbodenschutz bildet eine starke und elastische Schicht, die langfristigen Schutz vor Öl, Wasser, Salz und Steinschlägen gewährleistet. Er kann mit beliebigen Acryllacken lackiert werden. Er eignet sich für die Anwendung im Fahrzeug (z.B. den Kofferraum) als auch außerhalb des Fahrzeuges (z.B. den Unterboden).

Product code/ Produkt Code	Capacity/ Kapazität	Color/ Farbe
59056	1L	white/ weiss
59057	1L	black/ schwarz
59058	1L	grey/ grau
59220	500ml (spray)	white/ weiss
59093	500ml (spray)	black/ schwarz
59094	500ml (spray)	grey/ grau



## TB44

### 1K→2K

An acrylic resin which allows base to be converted to an acrylic paint.

This is also possible with both non-metallic and metallic, pearl-finish and xyrallic toners.

Easy to apply without dripping tendencies.

A test patch should be painted as the color after conversion may differ from the original.

Dieses Acrylharz wandelt einen Basislack zu einen Acryllack um. Dies ist auch mit nichtmetallischen, metallischen, perl-finish und xyrallic Farbton möglich. Einfache Anwendung ohne Läufer. Probierlackierung sollte vorgenommen werden, da die Farbe nach der Umwandlung vom Original abweichen kann.

Product code/ Produkt Code	Capacity/ Kapazität
59594 + 59595	1L + 0,5L

T4W<sup>®</sup>  
Thoma 4 Werkstatt



without tape...

...some things are impossible

## Masking Paper/ Roll

### Abdeckpapier / Rolle

Masking Paper for wrapping in rolls – this paper is specifically designed to mask body parts during painting. Schutzpapier auf der Rolle zum Abdecken von Karosserieteilen bei den Lackierarbeiten. Grammatur: 45g/m<sup>2</sup>; Rollenlänge: 280 m; Innendurchmesser des Kerns: 50 mm.

Product code/ Produkt Code	Roll width/ Rollenbreite	Weight/ Gewicht
59270	20 cm	1,5 kg
59271	30 cm	4 kg
59272	60 cm	8 kg
59273	90 cm	12 kg
59274	120 cm	16,5 kg



## Adhesive masking tape 80° / 50m

### Klebe- Lackierabdeckband

Saturated paper pressure sensitive adhesive tape, ivory, designed for masking applications. Available in rolls with a length of 50 m and widths: 18, 24, 30, 36 and 48mm. Our masking tape can be used in industry, building and car body shops applications.

Ein hochwertiges Papierabdeckband, das bei Lackierarbeiten verwendet werden kann. Verfügbar in Rollen mit einer Länge von 50 m und Breiten: 18, 24, 30, 36 und 48mm. Unseres Abdeckband wird in Industrie, Bauwesen, Karosseriewerkstätten und anderen Anwendungen eingesetzt.

Product code/ Produkt Code	Length/ Länge	Width/ Breite	QPC/ Karton	Weight/ Gewicht
59561		18mm	48 pcs.	94 g
59562		24mm	36 pcs.	129 g
59563	50m	30mm	32 pcs.	157 g
59564		36mm	24 pcs.	188 g
59565		48mm	24 pcs.	258 g



## Masking Paper/ Sheets

### Abdeckpapier Papier/ Blatt

Masking Paper for wrapping rolls, this paper is specifically designed to mask body parts during painting. Blatt size: 105 x 125 [cm]. Größe: 105 x 125 [cm].

Product code/ Produkt Code	Pcs/box	Weight/ Gewicht
59269	10	0,52 kg



## Masking film/ roll

### Abdeckfolie für Autolack / Rolle

The anti-static PE film guarantees protection from paint, dust and moisture. Indispensable for painting.

Antistatische PE-Folie garantiert den Schutz vor Farbe, Staub und Feuchtigkeit. Unentbehrlich bei Lackierarbeiten.

Roll width: 100 cm; Film dimensions: 4m x 150m; Thickness: 10 micron; Paint-static; For fast and efficient covering; To protect against dust and spray mist

Rollenbreite: 100 cm; Folienabmessungen: 4m x 150m; Dicke: 10 micron; Lackierschutzfolie statisch; Zum schnellen und rationellen Abdecken; Zum Schutz vor Spritznebel und Staub

Product code/ Produkt Code	Weight/ Gewicht
59363	5kg



## Double-sided tape

### Doppelseitiges Klebeband

The type is used for fixing the strips, decorative profiles, etc. It is resistant to salt, water, UV radiation and heat. It has a high resistance to shear. Beständig gegen schädliches Einwirken von Salz, Wasser, UV-Strahlung und hohen Temperaturen.

Product code/ Produkt Code	Length/ Länge	Width/ Breite
59187		6mm
59188		9mm
59181	5m	12mm
59183		15mm
59185		19mm
59186		6mm
59189		9mm
59180	10m	12mm
59182		15mm
59184		19mm



## Masking- lifting Tape

### Stegoband Liftband

### Abdeck- Klebeband

The type is intended for masking seals in unremovable auto glass panels. A special plastic strip allows the tape to be placed under the seal very easily. The other part of the tape protects the rubber seal and the glass during painting.

Das Abdeckband dient zur Abdeckung von Dichtungen bei nicht abnehmbaren, eingeklebten Scheiben.

Durch der Anwendung eines Spezialstreifens aus Plastik kann das Band problemlos unter die Dichtung eingesetzt werden.

Product code/ Produkt Code	Length/ Länge	Strip width/ Streifenbreite	Total width/ Gesamtbreite
59190	10m	10mm	50mm





## Polyurethane foam

### Polyurethan Schaumdichtband

A polyurethane foam is used for covering the niches in door gaps, the bonnet, boot lid and the transitions in painted car elements. Flexible and easy to use. It is easily glued onto uneven surfaces. Fills spaces. Resistant to weather, heat and shock. The product has good insulating properties. Reduces vibration and noise.

Schaumabdeckung für die Fahrzeuglackierung, bestehend aus einem dichten Schaum und einer Klebeschicht mit sehr hoher Dichte. Zur Zeit- und Kostenersparnis bei der Fahrzeuglackierung empfohlen. Beim Abziehen bleiben keine Kleberückstände und keine scharfen Kanten sichtbar. Im praktischen Karton mit Fenster verpackt.

Product code/ Produkt Code	Length/ Länge	Width/ Breite
59174	20m	13mm
59175	50m	



## Hand pump sprayer

### Pumpsprüher

The PIK pump sprayer is an indispensable tool for pre-cleaning of the substrate prior to application of car paints. The pump sprayer is filled with a particular cleaning fluid. By the pumping movement, a pressure is built up in the pump sprayer. Through a special nozzle cleaning liquid is atomised and applied to the surface to be cleaned. The pump sprayer is of course free of silicone. Made of rugged, silicone-free solvent-resistant plastic.

Druckpumpzerstäuber ist ein unentbehrliches Hilfsmittel für die Vorreinigung des Untergrundes vor dem Applizieren von Autolacken. Der Pumpsprüher wird mit der speziellen Reinigungsflüssigkeit gefüllt. Durch die Pumpbewegung wird ein Druck im Pumpsprüher aufgebaut. Durch eine spezielle Düse wird die Reinigungsflüssigkeit fein vernebelt und auf die zu reinigende Fläche aufgebracht.

Product code/ Produkt Code	Weight/ Gewicht	Capacity
59352	0,15 kg	1000ml



## WIPER for car paint

### WIPER für Autolack

To remove dust and dirt before the professional painting. Also suitable for dusting of vehicles in the exhibition hall.

Length: 280m;  
Width: 26 cm;  
Cleaning rags, cellulose, double, white.

Zum Entfernen von Staub und Schmutz vor der Profillackierung. Auch zum Abstauben von Fahrzeugen in der Ausstellungshalle geeignet.

Länge: 280m;  
Breite: 26 cm;  
Putzlappen, doppelt, weiß. Zellulose.

Product code/ Produkt Code	Weight/ Gewicht
59268	2 kg



## Paint strainers

### Farbsiebe Lacksiebe

Disposable paper strainers with nylon insert (125, 190, 280 microns), designed to eliminate impurities from the paint and varnish before painting. Very good quality.

Einweg-Papierfilter mit Nyloneinsatz (125, 190, 280 Mikrometer), entworfen, um Verunreinigungen aus dem Lack bevor Lackieren zu beseitigen - Verunreinigungen aus dem Lack vor dem Lackieren zu entfernen.

Product code/ Produkt Code	Size/ Größe
59354	125 µm
59355	190 µm
59356	280 µm



## Polishing cloth duster

### Poliertuch Staubtuch

To remove dust and dirt before the professional painting. Also suitable for dusting of vehicles in the exhibition hall.

Roll height: 19 cm;  
Roll diameter: 17,5 cm;  
Cellulose or viscose, white;  
Equal sheets of regular shapes;  
Leaves no streaks;  
Reusable.

Rollenhöhe: 19 cm  
Rollendurchmesser: 17,5 cm;  
Zellulose oder Viskose, weiß  
Gleich Normalformen; Blätter  
Hinterlässt keine Streifen; Wiederverwendbar Einsatz.

Product code/ Produkt Code	Type/ Typ	Weight/ Gewicht
59264	cellulose/ Zellulose	0,83 kg
59266	viscose/ Viskose	



## Polishing cloth duster/ sheets

### Poliertuch Staubtuch/ Bogen

To remove dust and dirt before the professional painting. Also suitable for dusting of vehicles in the exhibition hall.

Dimensions: 21 x 41 cm;  
Packing: about 100-130 pieces;  
Cellulose or viscose, white;

Zum Entfernen von Staub und Schmutz vor der Profillackierung. Auch zum Abstauben von Fahrzeugen in der Ausstellungshalle geeignet.

Abmessungen: 21 x 41 cm  
Verpackung: etwa 100 – 130 Stück;  
Zellulose oder Viskose, weiß.

Product code/ Produkt Code	Type/ Typ	Weight/ Gewicht
59265	cellulose/ Zellulose	0,5 kg
59267	viscose/ Viskose	



## Antistatic tack cloth

### Antistatisch Staubbindowe

It is for all kind of paints. Perfectly suitable for all cleaning of paint works at which there's less contamination. Suitable for water based lacquers and powder coatings. Can be also used for cleaning work in the office, at home or any places where perfect dust free surfaces are mandatory. The tack cloth is a little sticky, to perfectly degrease the surface.

Das ideale Staubbindowe für perfekten Anstrich und Lackierung. Für alle Lacke geeignet. Absolut unschädliche Imprägnierung, garantiert silikonfrei, trocknet nicht aus. Locker gefaltet benützen, die zu lackierende Oberfläche nur leicht abwischen.



Product code/ Produkt Code	Weight/ Gewicht	Dimensions/ Abmessungen
59471	20 g	50 x 80cm

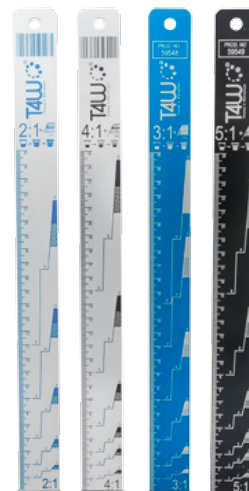
## Aluminium paint mixing stick ruler

### Aluminium Farbmischstab

Customized Metal Mixing Rulers for mixing of paint and coatings for vehicle refinishing and car industry. Suitable for dosage and mixing. Our metal paint mixing sticks are manufactured of Aluminum. Two-sided printing. Available versions: (30mm x 350mm) – ruler range: 25cm

Kundenspezifischer Metall Farbmischstab zum Mischen von Farben und Beschichtungen für Fahrzeugreparaturlackierung und Automobilindustrie. Geeignet für die Dosierung und Mischung. Unsere Farbmischstäbe sind aus Aluminium gefertigt. Beidseitiger Druck.

Product code/ Produkt Code	Mixing ratio/ Mischverhältnis
59548	2:1/ 3:1
59549	4:1/ 5:1



## Rubber roller adhesive tape residues remover

### Gummischeibe zum

### Entfernen von Kleberesten

Special disc for removing adhesive residues. Applicable to acrylic and base paints.

Gummischeibe zum Entfernen von Kleberesten.



Product code/ Produkt Code	Adapter	Dimensions/ Abmessungen	Weight/ Gewicht
59533	-	90 x 15mm	171g
59388	+		181g

## Disposable Nitrile Gloves

### Einweg Nitrilhandschuhe

Heavy duty, elastic gloves provide optimum protection against solvents during both the preparatory work and the painting. Solvent-resistant in short period of use, powder-free, silicone-free. CE certified.

Packaging: 100 pcs. (50 pairs)

Elastische Handschuhe bieten optimale Sicherheit gegen Lösungsmittel während der Vorbereitungsarbeiten und Lackierarbeiten. Lösungsmittelfest bei kurzem Gebrauch, ungedupert, silikonfrei. CE-zertifiziert.

Verpackung: 100 Stück (50 Paare)

Product code/ Produkt Code	Size/ Größe	Color/ Farbe	Weight/ Gewicht
59520	L	BLUE/ BLAU/ BLAU	0,6 kg
59521	XL		
59522	L	BLACK/ SCHWARZ	
59523	XL		



## Spray coveralls

### Overall Schutzanzug

High quality, professional painting suit – 100% nylon, antistatic, silicone-free. It has a hood with a collar and cuffs on the wrists and ankles, which ensure complete protection.

Hohe Qualität, professioneller Lackieranstrich – 100% Nylon, antistatisch, silikonfrei. Er hat eine Kapuze mit Kragen und Manschetten an den Handgelenken und Knöcheln, die einen umfassenden Schutz gewährleisten.



Product code/ Produkt Code	Color/ Farbe	Size/ Größe
59113	white/ weiss	M
59112		L
59114		XL
59115		XXL

## Color Chart RAL K7 Classic

### Farbmuster Farbfächer

### Farbkarten RAL K7 Classic

The RAL K7 Color fan deck swatch contains all 213 colours from the RAL CLASSIC Gloss color range and is the definitive guide for selecting and verifying color for paint and coatings around the world.

Der Klassiker mit allen 213 RAL CLASSIC Farben auf einen Blick. Jede Seite beinhaltet fünf Farben. Damit ist der Fächer sehr handlich und praktisch.

Product code/ Produkt Code	Weight/ Gewicht
59052	0,15 KG





## Vacuum Black

The Vacuum Black Cleaning Adapter combines the advantages of a vacuum cleaner and the known technology of the newest and best T4W – compressed air rotational set (with ball bearings) with swivelling nozzle. T4W Vacuum Black Cleaning Adapter hooks up to a shop vacuum and an air compressor to deep clean carpet and upholstery.

Vacuum Black Reinigungsauflauf sind Werkstätten und Autoaufbereiter nun erstmals in der Lage, die bewährte Tornado-Technik an die handelsüblichen Reinigungsgeräte, wie z.B. Industriestaubsauger, anzuschließen. Der Reinigungsauflauf Vacuum Black kombiniert die Vorteile des Druckluftstaubsaugers und der PIK Gun.



Product code/ Produkt Code	Weight/ Gewicht
59368	0,52 kg

## Vacuum Classic

The Vacuum Classic Cleaning Adapter combines the advantages of a vacuum cleaner and the known technology of the newest and best T4W – compressed air rotational set with swivelling hose. T4W Vacuum Classic Cleaning Adapter hooks up to a shop vacuum and an air compressor to deep clean carpet and upholstery.

VACUUM CLASSIC Reinigungsauflauf sind Werkstätten und Autoaufbereiter nun erstmals in der Lage, die bewährte Tornado-Technik an die handelsüblichen Reinigungsgeräte, wie z.B. Industriestaubsauger, anzuschließen. Der Reinigungsauflauf VACUUM CLASSIC kombiniert die Vorteile des Druckluftstaubsaugers und der PIK Gun.



Product code/ Produkt Code	Weight/ Gewicht
59367	0,52 kg

## PIK♠ Classic

/with hose  
/mit Schlauch

A new model with hose – for industrial use – you do not have to worry about limiting the amount of detergent and constantly replenish the cup. The hose is equipped with a fluid strainer. For use with any type of tank. Features: Double the power; Low wear and maintenance; Lower noise emissions;

Neues Modell mit Schlauch – für den industriellen Einsatz – Sie müssen nicht über die Begrenzung der Menge des Reinigungsmittels sorgen und ständig Ergänzung der Behälter. Der Schlauch ist mit einem Sieb ausgestattet.

Eingeschaften: mit Industrie Kugellager; Kein Verschleiß von Rotationschlauch und Trichter, da sich die Teile nicht berühren.



Product code/ Produkt Code	Weight/ Gewicht
59484	0,7 kg

## PIK♠ Super Black

The PIK Super Black Cleaning Gun is the easiest way to clean all automotive surfaces. The PIK works with your air compressor to blast cleaning solution into crevices you cannot reach by hand.

Double the power; Low wear and maintenance; Lower noise emissions; Swivelling nozzle mechanism based on the ball bearings design; Rotational speed control mechanism placed in the gun tube.

NEW: Valve Angle 45° - allows to safely place the gun on the table

Geeignet zum Reinigen von z.B. Türeinstiegen- u. Verkleidungen, Autopolstern, Dachhimmeln, Heizungs- u. Lüftungsschächten, Ersatzteilen und allen schwer zugänglichen Stellen.

Noch kraftvoller; Mit Industrie Kugellager; Kein Verschleiß von Rotationschlauch und Trichter, da sich die Teile nicht berühren; Drehzahlregelmechanismus befindet sich im Trichter.

NEU: Ventilwinkel 45° - so können Sie die Pistole auf den Tisch stellen.

Product code/ Produkt Code	Weight/ Gewicht
59315	0,81 kg

## Cavity protection gun with extension probe

Hohlraumschutz  
Pistole mit Sonde

The gun is supplied with a variable nozzle, which can be set for thick or thin liquids. The nozzle can be replaced with an extension probe which is suitable for spraying liquids into thin cavities, panels and doors.

Die Düse kann mit einer Verlängerung Sonde ersetzt werden, die gut zum Versprühen dünner Flüssigkeiten in Hohlräumen, Paneelen und Türen geeignet ist.

Behälter Kapazität: 1 L

Container capacity: 1 L

Product code/ Produkt Code	Weight/ Gewicht
59483	0,7 kg



## Brush tube for Bürste Trichter für PIK♠ Black

This tube is equipped with a brush that removes dirt more effectively. Spare parts for T4W PIK Black cleaning guns. Compatible with Tornador equipment - as a replacement.

Thread diameter: 20 mm.

Dieses Trichter wird mit einer Bürste ausgestattet, die Schmutz effektiver entfernt. Ersatzteile für T4W PIK Black Reinigungspistolen. Kompatibel mit Tornador Geräten - als Ersatz.

Gewindedurchmesser: 20 mm.



Product code/ Produkt Code	Weight/ Gewicht
59479	37 g

## BLOW GUN

Very suitable for large areas and increased air volume thanks to Venturi nozzle. Well suited for drying due to the wide nozzle - for general blow works and hard to reach places.

Features: for professional use; higher injection with 100% air flow through the venturi nozzle; stepless adjustment of air quantity with a long operating lever; facilitates the release of contaminants

Sehr gut geeignet für große Flächen und erhöhte Luftmenge dank Venturidüse. Gut geeignet zum trocknen durch breiten Strahl, für allgemeine Ausblasarbeiten und schwer zugängliche Stellen.

Eigenschaften: für den professionellen Einsatz; mit Injektordüse ca. 100 % höhere Luftmenge durch Venturidüse; stufenlose Regulierung der Luftmenge durch langen Betätigungshebel; erleichtert das Lösen von Verunreinigungen



Product code/ Produkt Code	Weight/ Gewicht
59410	0,22 kg

## Vacuum Self with dust bag

### Vacuum Self mit Staubbeutel

T4W Vacuum Self Cleaning Adapter combines the advantages of a vacuum cleaner and the known technology of the newest and best T4W - compressed air rotational set with swivelling hose. Vacuum Self Cleaning Adapter hooks up to a shop vacuum and an air compressor to deep clean carpet and upholstery.

Mit T4W Vacuum Self Reinigungsaufsatz sind Werkstätten und Autoaufbereiter nun erstmals in der Lage, die bewährte Tornado-Technik an die handelsüblichen Reinigungsgeräte, wie z.B. Industriestaubsauger, anzuschließen.



Product code/ Produkt Code	Weight/ Gewicht
11554	0,82 kg

## PIK♠ Black

A gun is the easiest way to clean all automotive surfaces. The PIK works with your air compressor to blast cleaning solution into crevices you cannot reach by hand.

Double the power. Low wear and maintenance. Lower noise emissions. Swivelling nozzle mechanism based on the ball bearings design.

NEW: Valve Angle 45° - allows to safely place the gun on the table.

Geeignet zum Reinigen von z.B. Türeinstiegen, Verkleidungen, Autopolstern, Dachhimmeln, Heizungs- u. Lüftungsschächten, Ersatzteilen und allen schwer zugänglichen Stellen. Noch kraftvoller mit Industrie Kugellager. Kein Verschleiß von Rotationschlauch und Trichter, da sich die Teile nicht berühren.

NEU: Ventilwinkel 45° - so können Sie die Pistole auf den Tisch stellen.



Product code/ Produkt Code	Weight/ Gewicht
59314	0,81 kg



## PIK♠ Foam

The Gun is designed to produce rich and long-lasting foam allowing easier car cleaning. To achieve the best results, the foam gun can be complemented with other Tornador cleaning tools.

Narrow Nozzle - designed to apply upholstery shampoo between seats, kick panels, seat rails - areas where you do not want a lot of foam.

Wide Nozzle - great for using on the exterior of a vehicle and provides more concentrated strip of product that will cling better. More concentrated strip means less splatter and wasted product.

Die erste Impuls-Schaumkanone, die die Reinigungsflüssigkeit zu einem festen und stehenden Schaum aufbereitet. Absolut sparsamer Verbrauch mit entsprechend geringer Abwasserbelastung.

Inklusive zweier austauschbarer Diffusoren, um großflächige Areale in kürzester Zeit einzuschäumen. Ideal zum Reinigen von stark verschmutzten senkrechten Flächen (LKW Planen, Hallenwände), die eine längere Einwirkzeit des Reinigers erfordern.

- PIK Active FOAM cleaning concentrate (see page/ Siehe Seite 26)
- PIK Active FOAM Aktiv-Haftschaum Reinigungskonzentrat (see page/ Siehe Seite 26)

Product code/ Produkt Code	Weight/ Gewicht
59317	0,95 kg

## Blowout Gun

### Blow Gun

Use the PIK Air Blow Out Gun on the interior or exterior of a vehicle. The strong, tornado-like funnel of air blasts out dirt and dust quickly and easily. The PIK Air Blow Out Gun has the same cone shape as the PIK Car Cleaning Gun and PIK Air Foamer. The cone channels air into a powerful tornado-like motion that quickly lifts dirt and moisture from any surface.

Durch die einzigartige Technik der Luftverwirbelung (Druckluftfräse) können selbst hartnäckige Verschmutzungen schnell und zuverlässig beseitigt werden. Ideal für die Gebrauchtwagen Aufbereitung, zum Entfernen von Hundehaaren oder zur Neustrukturierung von Velourflächen.



Product code/ Produkt Code	Weight/ Gewicht
59366	0,65 kg



## PIK♠ Black

### /brush nozzle

### /Bürste Trichter

The gun is equipped with a brush nozzle, that removes dirt more effectively.

The PIK Black Cleaning Gun is the easiest way to clean all automotive surfaces. Features: Double the power; Low wear and maintenance; Lower noise emissions; Swivelling nozzle mechanism based on the ball bearings design; NEW: Valve Angle 45° - allows to safely place the gun on the table.

Die Pistole ist mit einer Bürste ausgestattet, der ein Schmutz mehr effektiv entfernt.

Eingeschafften: noch kraftvoller; mit Industrie Kugellager; Kein Verschleiß von Rotationschlauch und Trichter, da sich die Teile nicht berühren.

NEU: Ventilwinkel 45° - so können Sie stellen die Pistole auf den Tisch.

Product code/ Produkt Code	Weight/ Gewicht
59510	0,81 kg

THOMA - AUTHORIZED DISTRIBUTOR

**DEVILBISS**  
AUTOMOTIVE REFINISHING





## PIK♠ Classic

The PIK Cleaning Gun is the easiest way to clean all automotive surfaces. The PIK works with your air compressor to blast cleaning solution into crevices you cannot reach by hand. Clean carpet, plastics, and upholstery inside the car. Cleans wheels, convertible tops, and body seams on the exterior.

The PIK Car Cleaning Gun cleans where other tools cannot! The PIK will save you time, money, and provide superior results! It is a versatile and very durable cleaning tool. All parts on the PIK are replaceable. It is a lifetime tool that you must have.

Geeignet zum Reinigen von z.B. Türeinstiegen- u. Verkleidungen, Autopolstern, Dachhimmeln, Heizungs- u. Lüftungsschächten, Ersatzteilen und allen schwer zugänglichen Stellen.

PIK Reinigungspistole ist eine druckluftbetriebene Saugbecher-Pistole, die sowohl Luft als auch Reinigungslösungen sehr fein zerstäubt und unter hohem Druck verwirbelt. Im Auslassstrichter befindet sich ein dünner Druckluftschlauch, der im Betrieb spiralförmig rotiert. Das austretende Luftgemisch wird so in Drehungen versetzt und es entsteht – ähnlich wie beim geothermischen Tornado – eine Art Rotationsfräse.

No.	Product code/ Produkt Code	Weight/ Gewicht	Type/Typ
1	59312	1,4 kg	classic
2	59324		steel nozzle/ Edelstahl Trichter
3	59313		brush nozzle/ Bürste Trichter

## Plastic tubes/tips for PIK air foamer Kunststoffdüsen für PIK Schaumkanone

Spare parts for T4W PIK air foamer. Compatible with Tornador equipment - as a replacement.

Ersatzteile für T4W PIK Schaumkanone. Kompatibel mit Tornador Geräten – als Ersatz.

Product code/ Produkt Code	Type/ Typ	Weight/ Gewicht
59420	narrow/ enge	21 g
59421	wide/ breite	25 g



## Repair kit for PIK Classic cleaning guns Reparatursatz für PIK Classic Reinigungspistolen

Spare parts for T4W PIK cleaning guns. Compatible with Tornador equipment - as a replacement.

Ersatzteile für T4W PIK Reinigungspistolen. Kompatibel mit Tornador Geräten – als Ersatz.

Repair kit consists of:

- Internal tube
- External tube

Reparatursatz besteht aus:

- Innerer Schlauch
- Externer Schlauch

Product code/ Produkt Code	Type/ Typ	Weight/ Gewicht
59323	Internal tube + External tube/ innerer Schlauch	20 g
	externe Schlauch	
59319	External tube/ externer Schlauch	10 g
59318	Internal tube/ innerer Schlauch	10 g



## Tube for Trichter für PIK♠ Classic

Spare parts for T4W PIK cleaning guns.

Compatible with Tornador equipment - as a replacement.

Ersatzteile für T4W PIK Reinigungspistolen. Kompatibel mit Tornador Geräten – als Ersatz.

Product code/ Produkt Code	Type/ Typ	Weight/ Gewicht
59322	steel tube/ Edelstahl Trichter	37 g
59321	classic	27 g
59320	brush tube/ Trichter mit Bürste	37 g



1 2 3 4 5 6 7 3

**Repair Kit for/  
Reparatursatz für PIK Black**

Product code/ Produkt Code: 59351

**Repair Kit for/  
Reparatursatz für PIK Super Black**

Product code/ Produkt Code: 59416



32

**Handle for PIK  
Handgriff für PIK**

Product code/ Produkt Code: 59417



8

**Bottle Fixing midsection for PIK  
Mittelteil für PIK**

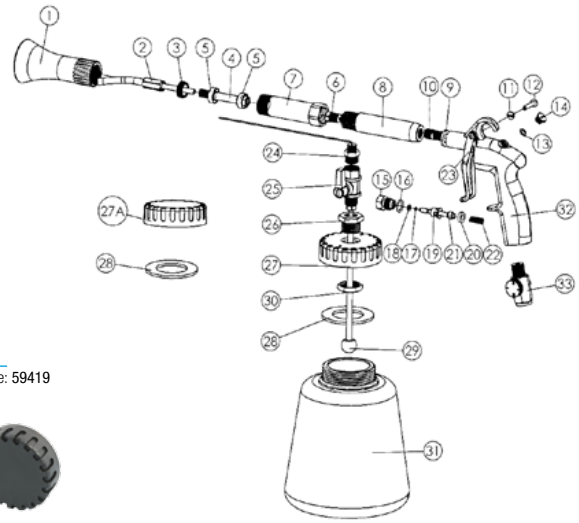
Product code/ Produkt Code: 59412



27A

**Bottle cap  
Behälterskappe**

Product code/ Produkt Code: 59419



25

**Air reverse switch  
Luft- Umschalter**

Product code/ Produkt Code: 59411



31

**Plastic bottle  
Kunststoff Behälter**

Product code/ Produkt Code: 59418



29

**Bottle hose  
Behälter Ansaugschlauch  
mit Kugel**

Product code/ Produkt Code: 59414



26

**Bottle mounting screw  
Behälter  
Befestigungsschraube**

Product code/ Produkt Code: 59415



30

**Bottle mounting cap  
Behälter Befestigungskappe**

Product code/ Produkt Code: 59413



1

**Pipe for/  
Mantelrohr für/  
Vacuum Classic/Black**

Product code/ Produkt Code: 59505



2

**Pipe for/  
Mantelrohr für/  
Vacuum Classic/Black**

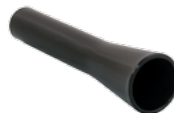
Product code/ Produkt Code: 59506



3

**Pipe for/  
Mantelrohr für/ Vacuum  
Classic**

Product code/ Produkt Code: 59502



4

**Middle pipe  
Mittelrohr**

Product code/ Produkt Code: 59507



5

**Connecting pipe  
Verbindungsrohr**

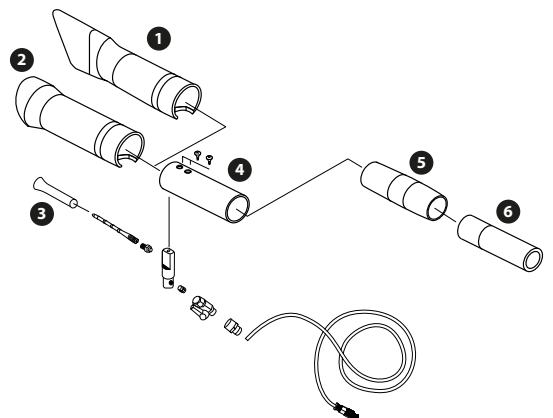
Product code/ Produkt Code: 59503



6

**Central pipe  
Zentralrohr**

Product code/ Produkt Code: 59504





## EASY REMOVER

The product is specifically designed for removing the old paint from such surfaces as: metal, wood, stone, glass, etc. It works on the basis of penetration into the coating, causing swelling and separating from the ground. Fluffy layer can be easily removed with a spatula, brush or a strong stream of water.

It can be also used for cleaning of spray guns, spray booths, tools, machines and other application devices. It also allows to easy removal of dirt from hard to reach places.

Das Präparat ist geeignet zum Entfernen alter Farbe von Oberflächen aus Metall, Holz, Stein, Glas, etc. Es arbeitet auf der Basis des Eindringens in die Beschichtung, was eine Schwellung und dann Trennung von der Oberfläche verursacht. Die belüftete Schicht kann leicht mit einem Spatel, Pinsel oder einem starken Wasserstrahl entfernt werden.

Es kann auch für die Reinigung von Spritzpistolen, Lackierkabinen, Werkzeugen, Maschinen und anderen Applikationsgeräten verwendet werden.



Product code/ Produkt Code	Capacity/ Kapazität
59558	400ml

## PIK♠ Cleaner

Ideal for upholstery cleaning. PIK Universal Cleaner is a highly productive, alkaline cleaner, which reliably removes oil, animal and vegetable fats, insects, road debris, protein, aged wax and charred residue, copolymer waxes and micro dust.

Ideal für die Polsterreinigung. PIK Universalreiniger ist ein sehr ergiebiger, alkalischer Reiniger, welcher zuverlässig Öl, tierische und pflanzliche Fette, Insekten, Straßenschmutz, Eiweiß, gealterte Wachs- und Harzverkrustungen sowie verkohlte Rückstände, Copolymerwaxe und Microstaub entfernt.

Product code/ Produkt Code	Capacity/ Kapazität
59498	0,5 L
59499	1 L
59500	5 L
59501	25 L



## PIK♠ Active FOAM

Active Foam is a highly economical concentrate with very high content of washing-active substances. A neutral, high-foaming cleaning concentrate with fresh scent based anionic surfactants for washing brushes – and portal systems and also contains a special brush lubricant to protect painted edges.

Active FOAM ist ein äußerst ergiebiges Konzentrat mit sehr hohem Anteil an waschaktiven Substanzen. Ein neutrales, stark schäumendes Reinigungskonzentrat mit Frischduft auf der Basis anionischer Tenside für Bürstenwasch – und Portalanlagen und enthält zudem ein spezielles Bürstengleitmittel zur Schonung der Lackkanten.

- PIK Foam cleaning gun air foamer
- PIK FOAM Schaumkanone Reinigungspistolen (see page/ Siehe Seite 22)

Product code/ Produkt Code	Capacity/ Kapazität
59511	0,5 L
59512	1 L
59513	5 L
59514	25 L



## Microfibre Cloth Soft Mikrofasertuch SOFT

Our microfibre cloth can be used wet or dry. Specially made for the automobile industry. This cleaning cloth will impress even the most demanding of customers, with its softness and looks. Recommended for use with our cleaning guns.

Dimensions 40x40cm.

Unseres Mikrofasertuch ist besonders geeignet für die Trocken- als auch für die Naßreinigung. Speziell angefertigt für die Autoindustrie. Dieses Reinigungstuch wird sogar den anspruchsvollsten Kunden mit seiner Sanftheit und Gestaltung imponieren. Abmessungen 40x40cm.

Product code/ Produkt Code	Color/ Farbe
59331	black/ schwarz
59332	blue/ blau/ blau

## 1K Silver

It is a fast-drying coat perfect for rims, hubcaps and other small underbody elements and decorations. It is characterized by high adhesion to various surfaces, good resistance to scratches, petrol and other chemical substances as well as to UV radiation. It provides protection against corrosion, salt and water.

Schnell trocknender Acryllack für Felgen, Raddeckel und kleine Karosserieelemente. Er eignet sich auch sehr gut für Dekorzwecke. Er charakterisiert sich durch seine hohe Haftfähigkeit auf verschiedensten Untergründen. Der "Acryllack Silber" schützt die Oberfläche vor Korrosion, Wasser- und Streusalzeinwirkungen, gegen Kratzer, UV-Strahlen Einflüssen durch Benzin und anderen chemischen Substanzen.

Product code/ Produkt Code	Capacity/ Kapazität	Color/ Farbe
59103	400ml	silver/ silber



## RAL 1K Spray

It is a fast-drying coat characterized by high coating properties as well as good adhesion to various substrates made of metal, plastic and wood. The product is strongly resistant to negative weather conditions, petrol and chemical agents, petrol and ultraviolet radiation.

Der 1K RAL Acryllack ist ein schnelltrocknender und sehr deckender Lack. Er haftet an Metallen, Plastik und Holz. Der 1K RAL ist gegen Witterungsbedingungen, chem. Substanzen, Benzin und UV-Strahlung resistent.

Product code/ Produkt Code	Capacity/ Kapazität	RAL	Color/ Farbe
59296	400ml	RAL 1028	
59282	400ml	RAL 3002	
59283	400ml	RAL 3020	
59284	400ml	RAL 5002	
59285	400ml	RAL 6029	
59291	400ml	RAL 7015	
59294	400ml	RAL 7040	
59295	400ml	RAL 8016	
59296	400ml	RAL 9010	



## Epoxid Spray

It is a one-component epoxy primer designed as an undercoat for water-based or solvent-based top coatings. It is characterized by high anticorrosion properties and efficient isolation from humidity. It is perfectly suitable for small repairs on various elements made of steel, galvanized steel, stainless steel, aluminum and on old coating layers. It can be applied in wet-on-wet system.

Die EPOXID 1K Grundierung ist eine Einkomponenten-Grundierung, die zur Vorbereitung einer zu lackierenden Fläche, verwendet wird. Sie schützt vor Rost und Feuchtigkeit. Die EPOXID Grundierung eignet sich hervorragend für lokale Reparaturen. Sie kann mit wasserbasierend und lösungsmittelhaltigen Systemen überlackiert werden.

Product code/ Produkt Code	Capacity/ Kapazität	Color/ Farbe
59407	400ml	grey/ grau

## 1K Plastic

The product is a fast-drying, one-component additive designed for priming various elements made of plastic. It is used in order to improve the adhesion to top layers (top coats, fillers) as well as to provide an insulating one.

Die 1K Plastik Grundierung ist ein schnelltrocknendes einkomponentiges Produkt, das sich zur Grundierung von Kunststoffteilen eignet. Es verbessert die Haftung der Schicht, die auf Sie aufgetragen wird und ist zusätzlich noch eine isolierende Schicht.

Product code/ Produkt Code	Capacity/ Kapazität	Color/ Farbe
59102	400ml	transparent/ farbloss



## 1K Clear coat

### 1K Klarlack

It is a fast-drying one-component clear coat spray characterized by high gloss and adhesion to various kinds of substrates. It provides long-lasting protection against corrosion, scratches and other impacts. The product is resistant to chemical agents, petrol and negative weather conditions.

Der schnelltrocknende Klarlack mit hohem Glanz, hoher Deckkraft und hoher Haftfähigkeit auf verschiedensten Oberflächen. Er bietet einen hohen Korrosionsschutz und Schutz vor Kratzer und Stößen. Unser einkomponenten Klarlack charakterisiert sich durch seine sehr hohe Beständigkeit gegenüber Kratzern, UV-Strahlung, chem. Substanzen und Benzin.

Product code/ Produkt Code	Capacity/ Kapazität	Color/ Farbe
59098	400ml	gloss/ glanz
59286	400ml	mat/ matt



## 1K Spray

### White/ weiss Black/ schwarz

It is a fast-drying coat characterized by high coating properties as well as good adhesion to various substrates made of metal, plastic and wood. The product is strongly resistant to negative weather conditions, chemical agents, petrol and ultraviolet radiation.

Der schnelltrocknende Acryllack mit hoher Deckkraft und hoher Haftfähigkeit auf Metallen, Plastikoberflächen und Holz. Er ist sehr beständig gegenüber Kratzern, UV-Strahlung, chem. Substanzen und Benzin.

Product code/ Produkt Code	Capacity/ Kapazität	Color/ Farbe
59092	400ml	white/ weiss
59095	400ml	black/ schwarz mat
59096	400ml	black/ schwarz



## 1K Primer

It is a high quality, one-component primer with a very short drying time. It is designed to prepare the surface for coating work on car body parts, suitable as a base for any coatings, easy to sand either wet or dry, efficient and resistant to scratches.

Die Acrylgrundierung ist geeignet zum Auftragen auf bearbeitete und rohe Oberflächen, wie z.B. Holz, Metall, Aluminium, Stein und Plastik. Die zu grundierende Oberfläche sollte sauber, trocken und entfettet sein. Lackreste und Rost sollten vorher entfernt und die Oberfläche anschließend angeschliffen werden. Beim Lackieren von Plastik-Teilen sollten diese vorher auf eine Temperatur von ca. 50°C aufgeheizt werden.

Product code/ Produkt Code	Capacity/ Kapazität	Color/ Farbe
59101	400ml	grey/ grau



Ⓜ "Machine for filling spray  
Sprühdosenabfüllgerät abfüllanlage" – page/ seite 52



## PIK♠ HVLP +

Solid and comfortable design, ergonomics, low weight.

The offered model is a typical low pressure spray gun for application of base coats and clear coats. The gun can be used in the bodyshops, carpentry, locksmith or construction workshops. The design is based on the latest technological solutions, recommended as a cheaper alternative to the more expensive models of renowned brands guns.

Solide und komfortabel Design, Ergonomie, geringem Gewicht.

Das angebotene Modell ist eine typische Niederdruck Spritzpistole für die Anwendung der Basislack und Klarlack. Die Pistole wird in den Werkstätten, Schreinerei, Schlosserei oder Bau-Workshops eingesetzt werden. Das Design basiert auf den neuesten technologischen Lösungen und ist empfohlen, als billigere Alternative zu den teureren Modellen der renommierten Marken.

Product code/ Produkt Code	Working pressure/ Arbeitsdruck	Weight/ Gewicht
59472	1-2 bar (15-29 psi)	514g

## PIK♠ HVLP

The offered model is a typical low pressure spray gun for application of base coats and clear coats. At HVLP (High Volume Low Pressure) spray guns the high volume of air exiting the air cap is what helps to atomize the material. Their efficiency rate exceeds 65%. The gun can be used in the bodyshops, carpentry, locksmith or construction workshops. The design is based on the latest technological solutions, recommended as a cheaper alternative to the more expensive models of renowned brands guns.

Das angebotene Modell ist eine typische Niederdruck Spritzpistole für die Anwendung der Basislack und Klarlack. Die Pistole wird in den Werkstätten, Schreinerei, Schlosserei oder Bau-Workshops eingesetzt werden. Das Design basiert auf den neuesten technologischen Lösungen und ist empfohlen, als billigere Alternative zu den teureren Modellen der renommierten Marken.

Product code/ Produkt Code	Working pressure/ Arbeitsdruck	Weight/ Gewicht
59473	1-2 bar (15-29 psi)	450g

## Gravity feed cup

### Fließbecher 600ml

An acetal gravity feed cup with a capacity of 600 ml. By using adapters it is possible to use our cup with spray guns of renowned brands, such as: SATA, ANEST IWATA, DeVilbiss. Connection thread: M16 x 1.5 mm female.

Ein Acetal Fließbecher mit Kapazität von 600 ml. Durch die Verwendung von Adaptern ist es möglich, unsere Fließbecher mit Spritzpistolen von renommierten Marken.

Compatible models/ Passende Modelle: **Anest Iwata W400 (Classic Plus, WBX, BellAria, WB, WB2), Anest Iwata LPH400, T4W PIK, FACH Speedway, Expert, Leader, Professional, Tiger, Idol, Predato**

Product code/ Produkt Code	Product
59546	Gravity feed cup
66523	Adapter 1/4" BSP (M)
66516	Adapter 3/8" BSP (M)
66530	Adapter M16 x 1.5 (M)



HVLP



1.4 mm



HVLP



1.3 mm

RP



1.3-2.5 mm



## PIK♠ XRP

The offered model is a typical RP (reduced pressure) spray gun for application of base coats and clear coats. RP technology combines the advantages of HP spray guns, which is a low air consumption and HVLP spray guns, which is very low losses of paint during painting. The gun will be used in the bodyshops, carpentry, locksmith or construction workshops. The design is based on the latest technological solutions, recommended as a cheaper alternative to the more expensive models of renowned brands guns.

Das angebotene Modell ist eine typische Spritzpistole mit verminderten Druck für die Anwendung der Basislack und Klarlack. Die Pistole wird in den Werkstätten, Schreinerei, Schlosserei oder Bau-Workshops eingesetzt werden. Das Design basiert auf den neuesten technologischen Lösungen und ist empfohlen, als billigere Alternative zu den teureren Modellen der renommierten Marken.

Product code/ Produkt Code	Nozzle size [mm]	Working pressure/ Arbeitsdruck	Nozzle set/ Düsenatz
59474	1.3	1-2 bar (15-29 psi)	15866
59528	1.4		15927
59529	1.5		15873
59530	1.7		15880
	1.9		15897
59531	2.1		15903
59532	2.5		15910



## Metal Shear Cutter

### Druckluft Karosserieschere

Pneumatic sheet metal cutter / shear. A precise tool for cutting sheet metal, including all sorts of body parts. High quality workmanship and choice of materials ensures reliability and durability.

Blech präzise zuschneiden ist oft leichter gesagt als getan – nicht mit der T4W Druckluft Karosserieschere / Blechscher. Damit schneiden Sie Bleche, wie z.B. Karosseriebleche, in null Komma nichts. Einfache Bedienung für Links- und Rechtshänder durch tolle Ergonomie. Die hochwertige Verarbeitung und Auswahl der Materialien sorgt für Zuverlässigkeit und Langlebigkeit.

Product code/ Produkt Code	Weight/ Gewicht
59478	1,1 kg



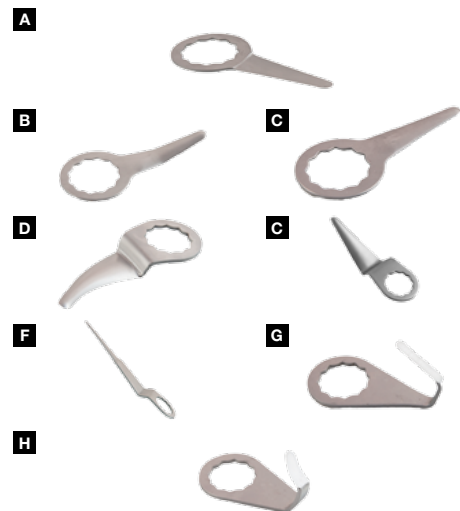
## Window cutter windshield remover

### Druckluft-Ausglaser zum KFZ-Scheiben

Specification: Weight: 1200g; Dimensions: 200mm x 40mm; Hose length: 0.5 m; Air Connection: 1/4 " internal thread; Performance: 20,000 cycles per minute; Working pressure: 6.2 bar; Air consumption: 210 NL/min (6.2bar); Different knives are available for this model.

Beschreibung: Zum Austrennen von geklebten Fahrzeugscheiben geeignet; Inklusive Schlauch mit Verschraubungen (Länge ca. 50 cm); Abgewinkelte Ausführung 90°; Abluftführung erfolgt durch Abluftschlauch; Ergonomisches Design zur Einhandbedienung; Betätigungshebel zur stufenlosen Geschwindigkeitsregulierung mit Sicherheitsarretierung; Robustes Gehäuse; Schlauchanschluss: 6.3 mm (1/4 Zoll) Rohrgewinde; Luftverbrauch: 210 l/min; Betriebsdruck: 6.2 bar; Leistung: 20.000 rpm; Anschlussgewinde: 1/4 " Innengewinde; Abmessungen: 200mm x 40mm; Gewicht: 1200g; Verschiedene Messer sind verfügbar für dieses Modell.

Product code/ Produkt Code	Weight/ Gewicht
59365	1,3 kg

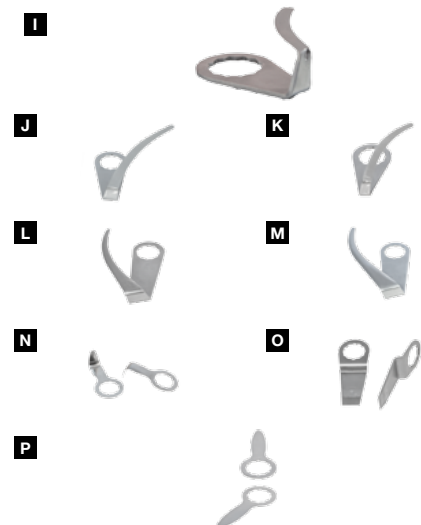


## Cutter knives Schneidmesser

pneumatic window cutter Ersatzmesser zu Druckluft-  
spare knives. Knives are Ausgläsern:  
suitable for devices:

T4W; Licota; Fach; Beta; Jonnesway

Product code/ Produkt Code	Type/ Typ	Length/ Länge
59390	A	35 mm
59397	B	35 mm
59391	C	35 mm
59396	D	30 mm
59389	E	57 mm
59392	F	90 mm
59394	G	24 mm
59395	H	18 mm
59393	I	36 mm
59487	J	90 mm
59488	K	63 mm
59489	L	63 mm
59490	M	90 mm
59491	N	16 mm
59492	O	8 mm
59493	P	15 mm



## 3" Dual-action Mini Orbital Sander

### 3" Mini Orbital Schleifmaschine Schleifer

An orbital pneumatic dual-action sander designed to work within limited working space. Adjustable speed. Ball bearings guarantee a long service life and reduce vibration.

Ein pneumatischer Schwingschleifer für Arbeiten mit begrenztem Arbeitsraum. Einstellbare Geschwindigkeit. Kugellager garantieren eine lange Lebensdauer und reduzieren Vibrationen.

Product code/ Produkt Code	Weight/ Gewicht
59527	0.65kg



## 3" Mini Pistol Polisher

### 3" Mini Poliermaschine

An ultra compact and lightweight design. Insulated handle for operator convenience and comfort. Easy Control Trigger for balance and one-handed operation. Rear exhaust for clear operation. Planetary alloy gear with needle bearing for long-term working.

Ultra kompakte und leichte Bauweise. Ein isolierter Griff für Bedienerfreundlichkeit und Komfort. Einfache Steuerung Auslöser für Balance und Einhandbedienung. Hintere Auspuffanlage für einfachen Betrieb. Planetengetriebe mit Nadellager für Langzeitbetrieb.

Product code/ Produkt Code	Weight/ Gewicht
59524	0.6kg



## 3" Light Palm Orbital Sander

### 3" Leicht Orbital Schleifer

A light pneumatic orbital sander of professional quality. Compact design. Composite levers, housing and rotor increase the efficiency of the device. Built-in (the lever) speed control knob and effective noise suppression system. Ergonomic handle provides greater comfort and control for the operator. Double row bearings guarantee a long life.

Leicht Orbitalschleifer von professioneller Qualität. Kompaktes Design. Zusammengesetzte Hebel, Gehäuse und Rotor erhöhen die Effizienz des Gerätes. Eingebauter (der Hebel) Drehzahlregler und effektive Geräuschunterdrückung System. Ein ergonomischer Griff sorgt für mehr Komfort und Kontrolle für den Benutzer. Zweireihige Lager garantieren eine lange Lebensdauer.

Product code/ Produkt Code	Weight/ Gewicht
59526	0.56kg



## Pneumatic driller kit

### Druckluft Schweißpunktbohrer

A pneumatic air spot driller kit. New model with guide lever. For easy and secure point-milling (drilling) – for point welding work. The set (plastic case) includes: 3 Hss-Co drills 8.0 mm; 2 Hss-Co drills 6.5 mm; 1 filter - lubricator; 1 drawgear; 1 nipple

Druckluft-Punkt-Schweißfräser-Satz. Neues Modell mit Führungshebel. WERKSTATT-QUALITÄT. Übersichtlich in einer Kunststoffbox: 3 Hss-Co Fräser (Bohrer) 8,0 mm; 2 Hss-Co Fräser (Bohrer) 6,5 mm; 1 Filter Schmiervorrichtung; 1 Zugeinrichtung; 1 Nippel

- Free Speed/ Drehzahl: 1600 rpm
- Bit size/ Schnittleistung: 6.5/8/10 mm
- Air Inlet/ Anschluss Innengewinde: 1/4" BSP
- Air consumption/ Luftverbrauch: 170 l/min
- Working pressure/ Arbeitsdruck: 6.3 psi

Product code/ Produkt Code	Weight/ Gewicht
59477	2,1 kg



## Puller

With our vacuum dent puller you can quickly and effectively remove dents from a car body without damaging the paint. It is simply connected to a compressed air system. By pressing the reversing lever under pressure on the sucker grows and the sucker can be easily attached to the car body. The bump can now be pulled out.

Mit unserem Druckluft Ausbeul Set entfernen Sie schnell und effektiv Beulen aus einer KFZ Karosserie ohne den Lack dabei zu beschädigen. Das Ausbeulwerkzeug wird einfach an ein Druckluftsystem angeschlossen. Durch Betätigen des Umschalthebels entsteht am Saugnapf ein Unterdruck wodurch er sich an der Karosserie festsaugt. Die Beule kann nun mit dem Schlaghammer herausgezogen werden.

Product code/ Produkt Code	Weight/ Gewicht
59475	4,35 kg



## Lifting cup 10" Scheibenträger 10"

A very comfortable tool used to carry glass or any other smooth materials. a Vacuum-attaching hand tool for lifting and carrying loads. The spring-balanced pump maintains consistent vacuum level, use on clean, relatively smooth, nonporous surfaces; Moisture or contaminants can reduce the slip resistance of the cup.

Lange Lebensdauer durch hochwertige Ausführung im Verbund mit Spitzenqualität bei der Verarbeitung.

- ø 254 mm (10")
- Max. Capacity/ max. Tragkraft: 130 kg
- Weight with plastic case/ Gewicht mit Koffer: 2.47 kg

Product code/ Produkt Code	Weight/ Gewicht
59480	2 kg



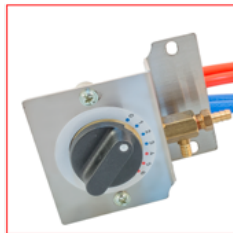
## Timer

The timer allows you to set an appropriate cleaning program. It has six settings, allowing programming washing time in intervals from 1 to 5 minutes. The manufacturer suggests turning the switch at 4 that allows the machine to operate for about 3 minutes, a proper time to clean the gun – most efficient wash cycle.

Do not turn the switch past 6, or damage would occur to the timer.

Der Timer ermöglicht das präzise Einstellen von geeigneten Reinigungsoptionen. Er verfügt über sechs Reinigungsprogramme in Abständen von 1 bis 5 Minuten. Die vom Hersteller vorgeschlagene Einstellung – nummer 4 – 3 Minuten – ist der effizienteste Waschgang und auch eine angemessene Zeit, um Ihre Spritzpistole zu reinigen.

Um Schäden zu verhindern schalten Sie den Schalter nicht über 6.



Product code/ Produkt Code	Weight/ Gewicht
59509	0,3 kg

## Double suction cup/ Scheibenträger ø117mm

Long-life through high-quality design together with top quality performance:

Lange Lebensdauer durch hochwertige Ausführung im Verbund mit Spitzenqualität bei der Verarbeitung:

- Diameter/ Durchmesser: 117 mm
- Total length/ Gesamtlänge: 325 mm
- Double suction cups for straight glass/ feststehende Saugköpfe für gerade Scheiben
- Max. lifting capacity/ max Hebekraft ca.: 60 Kg
- Max working load/ max Arbeitslast ca.: 30 Kg

Product code/ Produkt Code	Weight/ Gewicht	Typ/Type
59426	1 kg	with safety belt/ mit Sicherungsgurt
59425	0,5 kg	



## Pneumatic spray gun washer Druckluft Lackierpistolen Waschautomat

With T4W spray gun cleaning machine the automatic cleaning is done in 1 minute. It can be used in hazardous areas and is powered by a powerful and low-wear diaphragm pump with compressed air.

The spray gun washer is also available with a timer.

Mit dem Lackierpistolen-Reinigungsautomat T4W erfolgt die automatische Reinigung in 1 Minute. Der Lackierpistolen-Reinigungsautomat T4W kann im Ex-Bereich eingesetzt werden und wird über eine leistungsfähige und verschleißarme Membranpumpe mit Druckluft betrieben.

Product code/ Produkt Code	Type	Timer	Dimensions	Weight/ Gewicht
59497	1	-	42x54x100cm	35 kg
59422	2	-	47x65x100cm	41 kg
59545	1	+	42x54x100cm	35 kg
59486	2	+	47x65x100cm	41 kg



## Twin-Piston Straight Line Sander / 25mm

### Doppelkolben

### Schwingschleifer / 25mm

A straight line sander with improved performance, high speed grinding of large surfaces such as roofs and side surfaces of the car. It is characterized by high quality, low noise and vibration levels achieved due to the twin piston design, which also provides efficient power and prevents stalling. The working surface of the disc is perfectly flat and has the size of 407x63.5 mm. Two handle design for comfortable operation.

Ein Schwingschleifer mit verbesserter Leistung, Hochgeschwindigkeitsschleifen von großen Flächen wie Dächern und Seitenflächen des Fahrzeugs. Es zeichnet sich durch hohe Qualität, geringe Geräuschentwicklung und Vibrationsniveau aus. Doppelkolben-Design sorgt für effiziente Leistung und verhindert Abwürgen. Die Arbeitsfläche der Pad ist perfekt flach und hat eine Größe von 407x63,5 mm. Zwei Handgriffentwurf für bequemen Betrieb.

Product code/ Produkt Code	Weight/ Gewicht
59353	3.1 kg

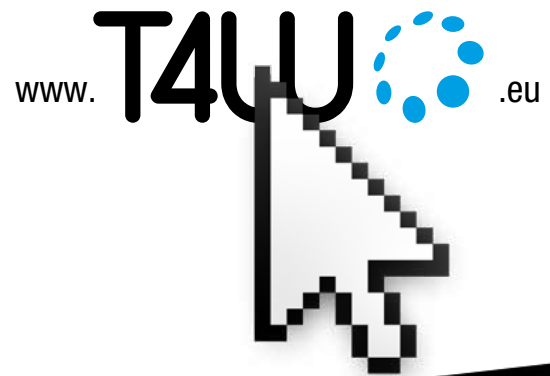


## 6" Orbital sander/ 6" Orbitalschleifer

A professional quality pneumatic grinder. Compact design. Composite levers, housing and rotor increase the efficiency of the device. Built-in (on a rear panel) speed control knob and effective noise suppression system. Ergonomic handle provides greater comfort and control for the operator. Double row bearings guarantee a long life performance.

Ein robustes von professioneller Qualität. Kompaktes Design. Zusammengesetzte Hebel, Gehäuse und Rotor erhöhen die Effizienz des Gerätes. Eingebaut (der Hebel) Drehzahlregler und effektive Geräuschunterdrückung System. Ein ergonomischer Griff sorgt für mehr Komfort und Kontrolle für den Betreiber. Zweireihige Lager garantieren eine lange Lebensdauer.

Product code/ Produkt Code	Weight/ Gewicht
59525	0.96kg



## Cleaning set Reinigungsset

Thanks to this set, you will keep your equipment in good condition, which will allow you clean and nice work.

Set consists of 21 parts, such as:

- Needles
- Wires
- Brushes
- Lube

Dieses 21-teilige Reinigungsset beinhaltet verschiedene gerade und gedrehte Kunststoffbürsten, eine gedrehte Metallbürste (Messing), verschiedene Düsenadnadeln und ein Fläschchen silikonfreies Öl zur Wartung von Lackierpistolen. Eigenschaften:

- Bürsten unterschiedlicher Länge
- Mikronadeln
- Reinigungsbürste
- Fläschchen
- Kunststoffkassette



Product code/ Produkt Code	Weight/ Gewicht
59309	0,3 kg

## Air Pressure regulator Druckregler

Fits neatly in-line at the gun air inlet. Increases or decreases working pressure of the gun.

Features:

- Display range: 0 – 7 bar
- Max. inlet pressure: 7 bar
- Connection thread: BSP 1/4 " female
- Quick connection thread: BSP 1/4 " male

Passt genau zwischengeschaltet an die Pistolen-Luftzuführung. Erhöhen oder Senken des Betriebsdrucks direkt an der Pistole. Eigenschaften:

- Anzeigebereich: 0 – 7 bar
- Max. Eingangsdruck: 7 bar
- Anschlussgewinde: 1/4"



Product code/ Produkt Code	Precision/ Genauigkeit
59405	0,2 bar

## Oil- Water separator for spray guns / solvent-proof Öl- Wasserabscheider für Lackierpistolen / lösemittelbeständig

Includes a carbon filter providing superior protection against air and oil pollutions. This filter is mounted to the body of the spray gun as the ultimate protection against moisture and oil vapors contained in the compressed air.

Enthaltener Kohlefilter bietet überlegenen Schutz gegen Luft und Ölschmutzungen. Dieser Filter wird mit dem Körper der Spritzpistole befestigt, als ultimativer Schutz gegen Feuchtigkeit und Öldämpfe, die in der Druckluft enthalten werden.



Product code/ Produkt Code
59404

## Air Pressure regulator - silver Druckregler

Fits neatly in-line at the gun air inlet. Increase or decrease working pressure at the gun. Calibrated up to 11 Bar (160 psi). Features:

- Display range: 0 – 11 bar
- Max. inlet pressure: 11 bar
- Connection thread: BSP 1/4 " female
- Quick coupling connection thread: BSP 1/4 " male

Passt genau zwischengeschaltet an die Pistolen-Luftzuführung. Erhöhen oder Senken des Betriebsdrucks direkt an der Pistole. Eigenschaften:

- Anzeigebereich: 0 – 11 bar
- Max. Eingangsdruck: 11 bar
- Anschlussgewinde: 1/4"



Product code/ Produkt Code	Precision/ Genauigkeit
59402	0,2 bar

## Oil- Water separator Öl-Wasserabscheider

Includes a carbon filter providing superior protection against air and oil pollutions. This filter is mounted to the body of the spray gun as the ultimate protection against moisture and oil vapors contained in the compressed air. Features:

- Connection: BSP 1/4 "
- Working pressure: max. 8,0 bar
- Thread body with aluminum design
- Water tank made from durable plastic glass
- For Workshop tools and spray guns

Enthaltener Kohlefilter. Dieser Filter wird mit dem Körper der Spritzpistole befestigt, als ultimativer Schutz gegen Feuchtigkeit und Öldämpfe, die in der Druckluft enthalten werden. Eigenschaften:

- Anschluss: 1/4"
- Arbeitsdruck: max. 8,0 bar
- Schraubkörper Aluminiumausführung
- Wassertank aus sturzfestem Kunststoffglas
- Für Werkstatt Werkzeuge und Spritzpistolen



Product code/ Produkt Code
59403

## Paint filter Lacksiebe für Lackierpistolen

A nylon paint strainer for Gravity Cup Spray Guns. Provides filtration approx. 200 microns.

Dieses Nylon Farbsieb bietet Filtration etwa 200 Mikrometer.



Product code/ Produkt Code
59401

## Backing pad for polishing sponges

### Stützteller für klett

#### Polierschwämme

A backing pan mounted on the M14 thread, applicable to all types of T4W sponges and sponges of other brands equipped with velcro ø120mm.

Ein Stützteller mit M14-Gewindeanschluss, der für alle Arten von T4W Schwämme und Schwämme anderer Marken mit Klettverschluss ø120mm passt.

Product code/ Produkt Code	Diameter	Weight/ Gewicht
59400	120 mm	64 g



## Velcro Protection Pad

### Klett Schutzauflage

A flexible pad used between the sanding pad and the sanding disc. Pad design – through the use of "8+6+1" hole system, ensures appropriate cooperation with frequently used devices. Blue (hard); Red (semi-hard); Yellow (semi-soft); Black (soft).

Flexible Auflage, die zwischen dem Schleifteller und Schleifscheibe verwendet wird. Pad-Design – durch den Einsatz von "8+6+1" Loch-System. Blau (hart); Rot (mittelhart); Gelb (mittelweich); Schwarz (weich).

Product code/ Produkt Code	Diameter/Thickness Durchmesser/ Dicke	Color/ Farbe
59176	150mm/10mm	blue/ blau
59177		red/ rot
59178		yellow/ gelb
59179		black/ schwarz



## Polishing pad sponge "waffle"

### Waffel Polierschwamm

T4W Polishing Pad is designed for efficient polishing of painted coatings. It is adapted to existing on the market polishing systems, which work with both rotary and orbital machines, wet and dry and speed range 300-2500rpm.

Specific shape minimizes signs of spin/holograms.

Polierschwamm T4W ist für effizientes Polieren von lackierten Beschichtungen entwickelt. Es wird den auf dem Markt bestehenden Poliersysteme, die mit beiden Dreh- und Weltaum-Maschinen, nass und trocken und Drehzahlbereich arbeiten 300-2500rpm angepasst.

Spezifische Form minimiert Anzeichen von Spin / Hologramme.

Product code/ Produkt Code	Width/ Thickness Breite/Dicke	Mounting/ Montage	Color/ Farbe
59144	150mm/ 25mm	M14 thread/ Anschlussgewinde	white/ weiss
59145			orange
59146			yellow/ gelb
59147			black/ schwarz
59167		velcro/ klett	white/ weiss
59168			orange
59169			yellow/ gelb
59170			black/ schwarz

## CARO

T4W Polishing Pad is designed for efficient polishing of painted coatings. It is adapted to existing on the market polishing systems, which work with both rotary and orbital machines, wet and dry and speed range 300-2500rpm.

Polierschwamm T4W ist für effizientes Polieren von lackierten Beschichtungen entwickelt.

Product code/ Produkt Code	Width/ Thickness Breite/ Dicke	Mounting/ Montage	Color/ Farbe
59435	150mm/ 50mm	M14	white/ weiss
59438			orange
59441			black/ schwarz
59437	150mm/ 50mm	velcro/ klett	white/ weiss
59440			orange
59443			black/ schwarz
59436	150mm/ 25mm		white/ weiss
59439			orange
59442			black/ schwarz



## Polishing pad sponge "profiled"

### Profiliert Polierschwamm

T4W Polishing Pad is designed for efficient polishing of painted coatings. It is adapted to existing on the market polishing systems, which work with both rotary and orbital machines, wet and dry and speed range 300-2500rpm.

Polierschwamm T4W ist für effizientes Polieren von lackierten Beschichtungen entwickelt.

Product code/ Produkt Code	Width/ Thickness Breite/ Dicke	Mounting/ Montage	Color/ Farbe
59155	150mm/ 50mm	M14	white/ weiss
59156			orange
59157			yellow/ gelb
59158			black/ schwarz



## Polishing pad

### Polierschwamm gefräst

T4W Polishing Pad is designed for efficient polishing of painted coatings. It is adapted to existing on the market polishing systems, which work with both rotary and orbital machines, wet and dry and speed range 300-2500rpm.

Polierschwamm T4W ist für effizientes Polieren von lackierten Beschichtungen entwickelt. Es wird den auf dem Markt bestehenden Poliersysteme, die mit beiden Dreh- und Weltraum-Maschinen, nass und trocken und Drehzahlbereich 300-2500rpm angepasst.

Product code/ Produkt Code	Width/ Thickness Breite/ Dicke	Mounting/ Montage	Color/ Farbe
59140			white/ weiss
59141	150mm/	M14 thread	orange
59142	50mm		yellow/ gelb
59143			black/ schwarz



## Polishing Pad

### Polierschwamm

Optimal selected shapes. The homogeneous structure of high strength. Specially shaped surface.

Ist für die effiziente Polieren von lackierten Beschichtungen entwickelt.

Product code/ Produkt Code	Width/ Thickness Breite/ Dicke	Mounting/ Montage	Color/ Farbe
59136			white/ weiss
59137	150mm/	M14 thread	orange
59138	50mm		yellow/ gelb
59139			black/ schwarz
59159			white/ weiss
59160	150mm/		orange
59161	50mm		yellow/ gelb
59162		velcro/ klett	black/ schwarz
59163			white/ weiss
59164	150mm/		orange
59165	25mm		yellow/ gelb
59166			black/ schwarz



## Polishing pad sponge

### "rounded"

### Gewölbt Polierschwamm

the half round profile minimizes cutting the foam by the edges of mounting and extends life of the product.

Ein Halbrundprofil, minimiert das Schneiden des Schaums durch die Kanten der Montage und erweitert Produktlebens.

Product code/ Produkt Code	Width/ Thickness Breite/ Dicke	Mounting/ Montage	Color/ Farbe
59151			white/ weiss
59152	150mm/	M14 thread	orange
59153	50mm		yellow/ gelb
59154			black/ schwarz



## Polishing Compounds

### Polierpaste zur Lackpolitur

FAST – a coarse-grained polishing compound used to remove various scratches and marks left after sanding. Designed to renovate old coating layers. Does not contain any silicone.

MEDIUM – a medium-grained polishing compound suitable for the proper sanding to remove minor scratches caused by shading or other inclusions. Designed either for manual or machine polishing.

FINISH – a fine-grained polishing compound used to achieve high gloss shine during low speed polishing. Perfect in case of fresh paint.

WAX – a polishing compound designed to preserve high gloss shine and to highlight the vividness and color depth.

FAST – Grobkörnige Politurpaste. Sie entfernt Kratzer, Risse und Schleifspuren. Sie eignet sich sehr gut zur Behandlung von alten Lacken. FAST ist silikonfrei.

MEDIUM – Mittelkörnig Politurpaste zur eigentlichen Politur. Sie entfernt Kratzer, Risse und Schleifspuren. Sie eignet sich für maschinelle bzw. manuelle Polituren.

FINISH – Feinkörnig Politurpaste für hohen Glanz bei niedrigsten Umdrehungen. Sie eignet sich perfekt für frische Lackoberflächen.

WAX – Polierpaste zum Glanzershalt und zur Verstärkung der Farbtiefe und -intensität.

Product code/ Produkt Code	Capacity/ Kapazität	Type/ Typ	Color/ Farbe
59358		FAST	
59359		MEDIUM	
59360		FINISH	
59361		WAX	



## Mobile foil- paper stand

### Mobiler Papier-Folienständer

Galvanized construction. Roll width adjustable up to 130cm. A very stable, compact stand that can also be stored upright. Specifications:

- Height: 160 cm
- Width: 45 cm
- Maximum roll width: 130 cm
- Carton dimensions: [50x62x18] cm

Verzinkte Konstruktion. Rollenbreite regulierbar bis 130cm. Sehr stabiler, platzsparender Ständer, der sich auch hochkant lagern lässt. Eigenschaften:

- Höhe: 160 cm
- Breite: 45 cm
- Maximale Rollenbreite: 130 cm
- Kartonsabmessungen: [50x62x18] cm

Product code/ Produkt Code	Weight/ Gewicht
59429	9,5 kg



## Bumper Rack Stoßstangenregal

A specialised rack for painting of car bumpers. It has a wide range of adjustment: height-width. Equipped with casters with brakes and chains for car body easy fastening.

Technical data:

- Adjustable height: 105 – 165 cm
- Width: 120cm (with full lifting arms)
- Length: 110cm
- Adjustment range: 180°
- Weight: 8kg

Spezialisierter Ständer für das Lackieren der Stoßstangen. Er hat eine breite Palette von Anpassungen: Höhe-Breite. Ausgestattet mit Ketten für Karosserie, einfache Befestigung. Technische Daten:

- Höhenverstellbar: 105 – 165 cm
- Breite: 120cm (mit vollem Aufzug)
- Länge: 110cm
- Einstellbereich: 180°
- Gewicht: 8kg

Product code/ Produkt Code	Weight/ Gewicht
59228	8 kg



## Spray guns holder with tub

### Lackierpistolenhalter mit Wanne

An innovative holder for three spray guns, with a tub to contain fluids. For mounting on the wall.

Technical data:

- Length: 20 cm
- Width: 27 cm
- Height: 30 cm

Innovativer Halter für drei Spritzpistolen, mit einer Auffangwanne für Lösungsmittel. Wird an der Wand montiert.

Technische Daten:

- Länge: 20 cm
- Breite: 27 cm
- Höhe: 30 cm

Product code/ Produkt Code	Weight/ Gewicht
59280	2 kg



## Luquids tanker extractor Fasskipper

An ancillary equipment for handling and pouring liquids from containers 20 to 60 liters. To avoid unnecessary losses when pouring liquid. Rotating mechanism ensures accurate dosing. All parts galvanized. Technical data:

- Width: 65 cm
- Length: 71 cm
- Height: 120 cm
- Max. height of the barrel: 62cm
- Max. diameter of the barrel: 40cm

Nebeneinrichtungen zur Handhabung und Gießen von Flüssigkeiten aus Behältern 20 bis 60 Liter. Um unnötige Verluste zu vermeiden, beim Gießen der Flüssigkeiten. Drehmechanismus sorgt für eine genaue Dosierung. Technische Daten:

- Breite: 65 cm
- Länge: 71 cm
- Höhe: 120 cm
- Max. Fass Höhe: 62cm
- Max. Fass Durchmesser: 40 cm

Product code/ Produkt Code	Weight/ Gewicht
59457	15 kg



## Spray guns wall hanger

### Lackierpistolen Wandhalter

This type may be attached to the wall at different locations. Eases the storage of a spray gun. It is covered with rubber to protect the gun from scratches.

Diese kann an der Wand an verschiedenen Stellen angebracht werden. Erleichtert die Speicherung (Lagerung) einer Sprühpistole

Product code/ Produkt Code	Weight/ Gewicht
59469	91 g



## Spray guns stand holder

### Lackierpistolen Halter

A convenient stand for Spray Guns. Fully galvanized – equipped in protective rubber.

Ein bequemer Ständer für Lackierpistolen. Komplett verzinkt - mit Gummischutz.

Product code/ Produkt Code	Weight/ Gewicht
59281	0,59 kg





## Trolley rack for body parts

### Ständer Wagen für Karosserieteile

An auxiliary trolley for storing body parts, such as lids, tailgates, wheels, pipes, and other disassembled body parts and vehicle equipment, and prevents the loss of the elements.

#### Features:

- Stable structure on strong wheels, proven in long-term use
- Adjustable shelves and hanger height helps to organize the workplace
- 4 swivel wheels including 2 with brakes (provides easy transportation and movement of the trolley)
- System of profiled sponges helps to protect the parts

#### Specifications:

- Maximum load: 150 kg
- Dimensions: 90 x 60 x 190 cm

Der Wagen für Lagerung von Autoteile wie Deckel, Heckklappen, Räder, Rohre, andere zerlegte Autoteile und Fahrzeugtechnik, verhindert den Verlust der Elemente.

#### Eigenschaften:

- Stabile Struktur auf starken Rädern, in langfristigen Einsatz bewährt
- Einlegeböden und Hängehöhe helfen den Arbeitsplatz zu organisieren
- 4 Lenkrollen, davon 2 mit Bremsen (bieten einen einfachen Transport und die Bewegung der Laufkatze)
- System von Profil Schwämme hilft, die Teile zu schützen

#### Eigenschaften:

- Maximalbelastung: 150 kg
- Abmessungen: 90 x 60 x 190 cm

Product code/ Produkt Code	Weight/ Gewicht
59276	41 kg

## Car doors locking handles

### Heckklappen-halterung zum Blockieren 3er

The handles are used to lock car doors and covers during painting work. This allows processing of multiple elements without the unnecessary removal. All parts galvanized.

#### Adjustable length:

- 27-45 cm
- 50-86 cm
- 82-150 cm

Griffe werden verwendet, um Autotüren und Abdeckungen bei Lackierarbeiten zu sperren. Dies erlaubt es, mehrere Elemente ohne unnötige Entfernung zu verarbeiten. Alle Teile sind verzinkt.

#### Einstellbare Länge:

- 27-45 cm
- 50-86 cm
- 82-150 cm

Product code/ Produkt Code	Weight/ Gewicht
59277	1,5 kg



## Car rims holder

### Griff Halter für Felgen

An auxiliary handle for painting rack (for rims painting). Easy to use and assemble. Universal for all types of rims. Fully galvanized.

Zusatzgriff für den Lackierständer um Felgen zu lackieren. Einfach zu bedienen und zu montieren. Universell für alle Arten von Rädern. Voll verzinkt.

Product code/ Produkt Code	Height/ Höhe	Weight/ Gewicht
59278	30 cm	0,8 kg



## Universal body parts painting rack

### Universal Lackierständer

#### Features:

- Stable robust design with large legs spacing
- Stand is commonly used to body parts repair and refinishing
- Several settings of the upper arm tilt
- Dual fastening system
- The whole construction is galvanized

#### Beschreibung:

- Stabiles, robustes Design mit großen Füße Abstand
- Mehrere Einstellungen der Oberarms Neigungs
- Doppel-Befestigungssystem
- Die ganze Konstruktion ist verzinkt



Product code/ Produkt Code	Weight/ Gewicht
59275	25 kg

## Dry-blowing system for water-based paints

### Lackierer-Trockenblassystem für Wasserlack

A dry-blowing system for water-based paints. A tripod with adjustable bracket and two air guns (optional). The drying time of water-based materials can be extremely shortened. The tripod is adjustable in height and width.

Trockenblassystem für Wasserlack. Stativ mit höhenverstellbarer Halterung für zwei Blaspistolen. Die Trockenzeiten von wasserlöslichen Materialien lassen sich dadurch extrem verkürzen. Stativ in Höhe und Breite stufenlos verstellbar.

Product code/ Produkt Code	Type/ Typ	Weight/ Gewicht
59242	without dryers	5,5 kg



## Mini paint booth with fumes extraction

### Mini Lackierkabine mit Absaugvorrichtung

It can be used for painting small parts. The booth is powered by compressed air. At runtime, the extraction system takes fumes from the booth. The booth is equipped with a replaceable pre-filter, a holder to fix the sample, a support which facilitates drying of the sample and a spray gun holder.

Es kann für die Lackierung von Kleinteilen verwendet werden. Die Kabine wird mit Druckluft versorgt. Zur Laufzeit erfolgt die Absaugung von Abgasen aus der Kabine. Die Kabine wird mit austauschbarem Vorfilter, einem Probehalter, (die Trocknung der Probe erleichtert) und Spritzpistole Halter ausgestattet.



Product code/ Produkt Code	Weight/ Gewicht
59241	16 kg

## Stainless steel painting table with fumes extraction

### Edelstahl- Lackiertisch mit Absaugvorrichtung und rostfreiem Edelstahl

The painting table is a basic workshop equipment. It ensures a clean and efficient preparation for painting. The extractor reduces the concentration of the fumes at the workplace.

Der Lackiertisch ist eine grundlegende Werkstattausrüstung. Dieser gewährleistet eine saubere und effiziente Lackiervorbereitung. Der Abzug senkt die Konzentration am Arbeitsplatz.



Product code/ Produkt Code	Weight/ Gewicht
59240	50 kg

## T4W Painting table for paint preparation and cleaning

### Lackiertisch für Lackiervorbereitung und Reinigung

The worktable for washing painting tools and preparation and mixing of automotive and industrial coatings.

Geeignet für Lackiervorbereitung und Reinigung von Lackierwerkzeugen.

#### Specifications:

- 122x58x156 cm
- Top and bottom shelf
- Hangers for small tools and paper towel

#### Technische Daten:

- 122x58x156 cm
- Ober- und Unterregal
- Aufhänger für kleine Werkzeuge und Papiertuchhalter



Product code/ Produkt Code	Weight/ Gewicht
59239	50 kg

## Universal painting rack type H

### Universalständer Typ H – Lackierständer

Solid construction. Has the ability to adjust to any position. Frame elements are painted and galvanized. Infinitely adjustable arms and width.

Solide Bauweise. Besitzt die Möglichkeit jede beliebige Position einzustellen. Gestell-Elemente sind lackiert und verzinkt. Stufenlos einstellbare Arme, auch in der Breite.

#### Technical Data:

- Length: 78 cm
- Width: 60 cm
- Height: 87.5 cm
- Maximum distance: L: 130 cm, W: 95 cm
- Packing: 90 x 60 x 10 cm

#### Technische Daten:

- L: 78 cm, B: 60 cm, H: 87,5 cm
- Maximaler Abstand: L: 130 cm, B 95 cm
- Verpackung: 90x60x10 cm



Product code/ Produkt Code	Weight/ Gewicht
59238	14 kg

## Masking film dispenser rack-1 Roll

### Mobiler Folienabroller Abrollgerät-1 Rolle

The dispenser for mounting a roll of a film of standard dimensions. Equipped with large wheels for easy movement along the floor of the workshop. The guide of the film cutter allows smooth comfortable cutting of any portion of the film. The dispenser allows to prepare the car for painting in a short time by one person.

Die Abgabevorrichtung für die Montage einer Filmrolle mit Standardabmessungen. Ausgestattet mit großen Rädern für einfache Bewegung über den Boden der Werkstatt. Führung des Folienschneiders ermöglicht glattes komfortables Schneiden von jedem Teil des Films.



Product code/ Produkt Code	Weight/ Gewicht
59236	14 kg

## Film- paper roll dispenser / 1 roll

### Papier- Folienabroller Abrollgerät-1 Rolle

The construction of the stand is equipped with two wheels for easy moving of the rack in the vicinity of the vehicle. The stand elements are powder and partly galvanized.

Der Ständer ist mit zwei Rollen für die einfache Bewegung in der Umgebung des Fahrzeugs ausgestattet. Die Ständerelemente sind pulverbeschichtet und teilweise verzinkt.

#### Technical Data:

- Length: 113 cm
- Width: 55 cm
- Height: 82 cm
- Packing: 115x34x8

- Länge: 113 cm
- Breite: 55 cm
- Höhe: 82 cm
- Verpackung: 115x34x8



Product code/ Produkt Code	Weight/ Gewicht
59237	9 kg

## 4P Film- paper roll dispenser rack - 5 rolls

### 4P Papier- Folienabroller Abrollgerät / 5 Rollen

The stand is equipped with paper knives, which facilitate cutting paper. The rack parts are coated with powder coating and galvanized. Specifications:

- 140x60x128 cm (LxWxH)

The ability to simultaneously mount paper with 20cm diameter and lengths: 30 cm; 60 cm; 90 cm; 120 cm. Film 87 cm

Der Ständer ist mit Papiermesser ausgestattet, die das Schneiden von Papier erleichtern. Rahmentelle sind mit Pulver beschichtet und verzinkt. Eigenschaften:

- 140x60x128 cm (LxBxH)

Die Fähigkeit, gleichzeitig montieren Papier mit 20 cm Durchmesser und Längen: 30 cm; 60 cm; 90 cm; 120 cm. Folie 87 cm

Product code/ Produkt Code	Weight/ Gewicht
59235	25,5 kg



## 3P Film- paper roll dispenser rack - 5 rolls

### 3P Papier- Folienabroller Abrollgerät - 5 Rollen

The construction is galvanized and painted. The special design allows simultaneous unrolling of paper, wrapping the edges with adhesive tape and cutting a given section of the paper. A practical, mobile rack for masking papers and films. Specifications:

LxWxH: 135x59x110 cm.  
Capacity: 5 rolls Ø 20cm.  
max. roll width: 120 cm.

Die Konstruktion ist verzinkt und lackiert. Das spezielle Design erlaubt das gleichzeitige Abrollen des Papiers, das Einwickeln der Kanten mit Klebeband und Abschneiden einer bestimmten Länge des Papierabschnittes. Eigenschaften:

LxWxH: 135x59x110 cm.  
Kapazität: 5 Rollen Ø 20 cm.  
max. Rollenbreite: 120 cm.

Product code/ Produkt Code	Weight/ Gewicht
59234	32,5 kg



## 2P Film- paper roll dispenser rack/ 3 rolls

### 2P Papier- Folienabroller Abrollgerät / 3 Rollen

Solid construction, long service life and operator comfort are not the only features of T4W paper stand. A practical and portable paper and film dispenser. Technical Data: LxWxH: 135x59x110 cm  
Capacity: 3 rolls Ø 20cm  
Max. Roll width: 90 cm  
3 x Tape roll holder

Bauweise, Lebensdauer und Arbeitskomfort sind nicht nur einige Features des T4W Papierständers. Praktischer und mobiler Papier- und Folienständer. Technische Daten: LxBxH: 135x59x110 cm  
Kapazität: 3 Papierrollen Ø 20cm  
max. Rollenbreite: 90 cm  
3 x Klebebandrollen-Halter

Product code/ Produkt Code	Type/ Typ	Weight/ Gewicht
59233	red/ rot blue/ blau	22,5 kg



## Car doors painting rack

### Fahrzeugtür Autotür Lackierständer

A practical rack for painting doors and other vehicle parts. Sturdy construction on strong wheels. Practical and easy to use. Galvanized.

Praktischer Ständer für Türen und andere Fahrzeugteile. Stabile Konstruktion mit sehr robusten Rädern. Einfache und angenehme Handhabung. Verzinkt.

Product code/ Produkt Code	Packing size/ Verpackungsgröße	Weight/ Gewicht
59232	121x18x14 cm	17 kg



## Mobile stand for windshields and car hoods

### Regal für Scheiben und Motorhauben

A stand for the storage of engine hoods, bumpers, wheels, and other important body parts. Features:

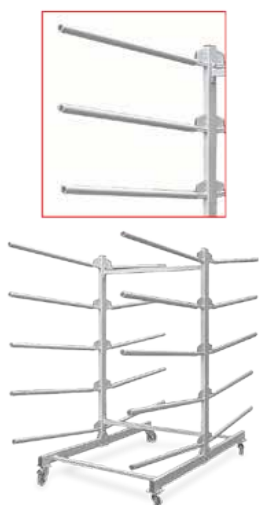
- Parking brake on two wheels
- High quality – accurate
- Supporting arms are padded with foam
- BxTxH: 110x248x203 cm

Regale für die Lagerung von Motorhauben, Stoßstangen, Scheiben und anderen wichtigen Karosserieteilen.

Eigenschaften:

- Feststellbremse auf zwei Rädern
- Hohe Qualität
- BxTxH: 110/248/203 cm

Product code/ Produkt Code	Weight/ Gewicht
59231	110 kg



## 2P+ Film- paper roll dispenser rack/ 3 rolls

### 2P+ Papier- Folienabroller Abrollgerät/ 3 Rollen

Solid construction, long service life and operator comfort are not only features of T4W paper stand. Practical paper and film dispenser – for wall mounting.

Technical data:

- Width: 129 cm
- Height: 83 cm
- Weight 11,5 kg
- Inner core diameter: 20 cm

Bauweise, Lebensdauer und Arbeitskomfort sind nicht nur einige Features des T4W Papierständers. Ein praktischer Papier- und Folienständer – für Wandmontage. Technische Daten:

- Breite: 129 cm
- Höhe: 83 cm
- Gewicht: 11,5 kg
- Leistung: max. 3 Rollen Ø 20cm

Product code/ Produkt Code	Weight/ Gewicht
59557	11,5 kg





## Film- paper- and cleaning cloth dispenser rack / 1 Roll

### Hänger für Putzrollen abroller / 1 Rolle

A floor hanger for industrial cleaning clothes – for use in a standing position and figuratively.

Features:

- Max. roll width: 40 cm
- Height: 34 cm
- Width: 55 cm

Boden  
für  
Aufhänger  
industrielle  
Reinigungsrollen – für den  
Einsatz im Stehen und im  
übertragenen Sinne.

Eigenschaften:

- Max. Rollenbreite:  
40 cm
- Höhe: 34 cm
- Breite: 55 cm



Product code/ Produkt Code	Weight/ Gewicht
59227	2 kg

## Film- paper- and cleaning cloth dispenser rack/ 1 Roll

### Ständer Folie-

### Papierabroller / 1 Rolle

Lightweight, sturdy construction on which paper rolls/film rolls/cleaning-cloth rolls can be mounted. The fasteners of rollers are metal, so that no wear or damage by using are made. The construction of the rack is covered with powder coating and partially galvanized. Specification:

HxW: 92 x 55 - 40 cm

Leichte, stabile Konstruktion, an die Papierrollen/Folienrollen montiert werden können.

Befestigungselemente von Rollen sind aus Metall, so dass es keine Abnutzung oder Beschädigung bei längerem Gebrauch gibt.

Eigenschaften:

HxB: 92 x 55 - 40 cm



Product code/ Produkt Code	Weight/ Gewicht
59226	4 kg

## Extendible painting rack type X with supporters

### Lackierständer Typ X

### Montier- und Scheibenbock mit Stützen

Specification:

- HxW: 128 x 60 cm
- Arm length: 58 cm
- Stable, robust construction
- Adjustable height and width
- The whole construction is galvanized

Eigenschaften:

- HxB: 128 x 60 cm
- Armlänge: 58 cm
- Stabile, robuste Konstruktion
- Höhe und Breite verstellbar
- Die ganze Konstruktion ist verzinkt

Product code/ Produkt Code	Weight/ Gewicht
59223	11,5 kg



## Universal mobile painting trolley rack

### Universal- mobiler Lackierwagen

A mobile trolley for storage of equipment. Suitable for grinding and polishing materials. Mobile painting trolley is a professional tool that should be found in every bodyshop. Allows to maintain order in the workplace. No more searching of tools and materials around the workshop. Advantages:

- 4 swivel castors with brakes that facilitate transport
- Bag's holder
- Double hanger for tools such as polishers, grinders, etc.
- 4 handles for the tape rolls, abrasive discs, etc.
- Metal parts are powder coated.

Lackierwagen für die Lagerung von Ausrüstung. Passend für Schleif- und Poliermaterialien. Der Lackierwagen ist ein professionelles Werkzeug, das in keiner Werkstatt fehlen sollte. Es erlaubt mehr Mobilität am Arbeitsplatz. Nie mehr lästiges Suchen der Werkzeuge und Materialien in der Werkstatt. Vorteile:

- 4 Lenkrollen mit Feststellbremse, die den Transport erleichtern
- Tasche Inhaber
- Doppel Aufhänger für Werkzeuge wie Bohrmaschinen, Schleifmaschinen, Poliermaschinen, usw.
- 4 Handgriffe für die Bandrollen, Schleifscheiben usw.
- Metallteile sind pulverbeschichtet.

Product code/ Produkt Code	Weight/ Gewicht
59494	24,5 kg

## Portable Work Stand type X

### Lackierständer Typ X

### Montier- und Scheibenbock

Ideally facilitates the work at assembling and pasting windshields and handling body parts. The chain adjusts to accommodate difficult work heights. The arms lined with soft foam prevents the movement of the element. High quality, robust performance.

Features:

- Pipe diameter: 32 mm
- Tube thickness: 2 mm

Perfekt erleichtert die Arbeit bei der Montage und Einfügen von Windschutzscheiben und bei der Verarbeitung von Autoteilen.

Eigenschaften:

- Rohrdurchmesser:  
32 mm
- Rohrdicke: 2 mm

Product code/ Produkt Code	Dimensions/ Abmessungen	Weight/ Gewicht
59217	120x70x100 cm	10 kg



## Extendible painting rack type X

### Lackierständer

#### Typ X Montier

##### Features:

- Stable, lightweight design
- Adjustable track arms (height – width)
- Suitable for mounting various body parts and pasting windshields
- Upper arms protected with foam rubber
- The whole construction is galvanized

##### Eigenschaften:

- Stabiles, leichtes Design
- Einstellbare Arme
- Nützlich für die Montage der verschiedenen Karosserieteile und Scheiben
- Oberarme sind mit Schaumstoff geschützt
- Gesamte Konstruktion ist verzinkt

Product code/ Produkt Code	Dimensions/ Abmessungen	Weight/ Gewicht
59216	98 x 115 cm	7 kg



## Stand holder for spray guns and paint strainers

### Ständer Halter für

#### Lackierpistolen und Lacksiebe

The design of the stand facilitates the filling of the spray guns. Dual mounting system allows attaching the stand to the horizontal and vertical plane. The upper part of the stand – strainer holder – is rotatable and removable. The stand had passed the tests in many workshops.

Die Konstruktion des Halters erleichtert das Füllen der Spritzpistolen. Dual-Befestigungssystem ermöglicht Anbringen des Ständers zur horizontalen und vertikalen Ebene. Der obere Teil des Ständers – Siebträger – ist drehbar und abnehmbar. Der Ständer hatte die Tests in vielen Werkstätten bestanden.



Product code/ Produkt Code	Weight/ Gewicht
59225	0,52 kg

## Rotating Paint Rack

### Drehlackierständer

#### Lackierbock

The T4W rotating paint rack makes hoods, fenders and doors simple to hang, adjust and move. Completely universal; adapts to any size panel with ease. The rack handles exterior and interior panels, fenders, bumper covers, spoilers, grills and mirrors.

T4W Drehlackierständer eignet sich für alle losen Einzelteile und bietet Möglichkeiten zum Lackieren diverser Kleinteile wie Spoiler, Felgen, Spiegel etc. Verstellbar durch Fußhebel.

Product code/ Produkt Code	Product/ Produktbezeichnung	Weight/ Gewicht
59218	rotating paint rack/ Drehlackierständer	22 kg
59222	perforated plate/ Lochplatte	4 kg
59221	narrow pliers/ enge Spiegelzangen	0,2 kg
59470	wide pliers/ breite Spiegelzangen	0,2 kg



## Rotative Painting Rack XXL 360°

### Drehlackierständer XXL mit Verlängerung 360° drehbar

This safe and practical paint stand is designed according to the request of the refinishers. Good for all loose items, including bumpers. Additional accessories offer additional possibilities for painting mirrors, wheels and small parts such as Gas cap.

Dieser standsichere und auf die Praxis zugeschnittene Lackierständer ist ganz nach Wunsch des Lackierers konstruiert. Geeignet für alle losen Einzelteile, auch Stoßstangen. Die Zubehörartikel bieten zusätzliche Möglichkeiten für das Lackieren von Spiegeln, Felgen und kleinen Teilen, wie z.B. Tankdeckel.



Product code/ Produkt Code	Weight/ Gewicht
59219	26 kg

## Windshield mounting rack

### Scheibenbock Montage

#### Ständer – Scheibenständer

A light extendible rack with adjustable arms. Perfect for windshield pasting. Equipped with a special type of rubber suction cups that allow to firmly anchor the glass on a rack. Technical data: Height (adjustable): 68- 103 cm; Width (adjustable): 28- 60 cm; Length: 116 cm

Leicht ausziehbarer Ständer mit verstellbaren Armen. Perfekt um Windschutzscheibe einzufügen. Ausgestattet mit speziellen Gummisaugnapfen, die ermöglichen, die Windschutzscheibe auf einem Bock zu befestigen. Das neue Modell mit zusätzlicher Stütze, die die Stabilität erhöht. Technische Daten: Höhe (einstellbar): 68-103 cm; Breite (einstellbar): 28-60 cm; Länge: 116 cm

Product code/ Produkt Code	Weight/ Gewicht
59055	8 kg



## Double-sided bumper Rack

### Doppelseitiges

#### Stoßstangenregal

A double-sided rack for safe and tidy workshop storage of painted bumpers. Prevents inadvertent damage to paint finish during storage. Four pairs of height adjustable support arms for maximum capacity and flexibility. Fitted with four castors, two with brake, for maximum manoeuvrability and safe positioning.

Dieses Stoßstangenregal zeichnet sich durch eine hohe Verarbeitungsqualität aus. Alle Teile sind Feuerverzinkt. Regal mit Querstangen, die eine einfache Höhenverstellung ermöglichen. Durch die großen stabilen Räder ist der Transport innerhalb der Werkstatt möglich. Das Regal ist mit einer Höhe von ca. 2,20 m bereit für die Aufnahme von bis zu 12 Stoßstangen.



Product code/ Produkt Code	Dimensions/ Abmessungen	Weight/ Gewicht
59229	120x214x130 cm	26 kg

## Adjustable Paint Hanger

### Lackierständer Typ X Montier

A mobile, adjustable rack for storage or drying of painted parts.

Adjustable frame that extends from 127cm to 203cm. 6 Hooks to hold parts for painting/drying. 10cm PU caster wheels, 2 swivel + 2 swivel with brake. Steel Tubing (F30/F25\*1.2mm).

Technical data:

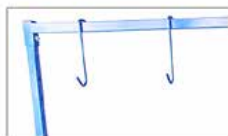
- Max. capacity: 150kg
- Capacity per hook: 50kg

Mobiler, verstellbarer Ständer für Lagerung oder Trocknung von lackierten Teilen.

Einstellbarer Rahmen, der sich von 127cm bis 203cm erstreckt. 6 Haken zum Halten von Teilen zum Lackieren / Trocknen. 10cm PU-Laufrollen, 2 schwenkbar und 2 schwenkbar mit Bremse. Stahlrahmen (F30/F25\*1.2mm). Pulverbeschichtet

Technische Daten:

- Max. Belastung: 150kg
- Max. Belastung per Haken: 50kg



Product code/ Produkt Code	Dimensions/ Abmessungen	Weight/ Gewicht
59569	177 x 50 cm	17 kg

## Trolley rack for body parts

### Ständer Wagen für Karosserieteile

A trolley for storing body parts, such as lids, tailgates, wheels, pipes, and other disassembled body parts and vehicle equipment, and prevents the loss of the elements.

Stable structure on strong wheels, proven in long-term use. Adjustable shelves and hanger height helps to organize the workplace.

Das Wagen für Lagerung von Autoteilen wie Deckel, Heckklappen, Räder, Rohre, andere zerlegte Autoteile und Fahrzeugtechnik, verhindert den Verlust der Elemente.

Stabile Struktur auf starke Räder, in langfristigen Einsatz bewährt. Einlegeböden und Hängehöhe hilft den Arbeitsplatz zu organisieren.



Product code/ Produkt Code	Weight/ Gewicht
59572	48 kg

## 2 in 1 Masking Machine with tape reel

### 2 in 1 Wandpapierabroller mit Bandspule

A convenient masking machine designed for wall mounting. Equipped with tape reel and cutting blade with spring. Technical data:

- Cutting blade thickness: 0.7mm
- Thickness/diameter of the tube: 1.0mm/25mm

Bequeme Papierabroller für die Wandmontage ausgelegt. Ausgestattet mit einer Bandspule und Schneidmesser mit Feder. Technische Daten:

- Schneidmesser Dicke: 0,7 mm
- Dicke/Durchmesser des Rohres: 1.0 mm/25 mm



Product code/ Produkt Code	Weight/ Gewicht
59576	6 kg

## Masking Paper Machine/ 3 rolls

### Mobiler Papierabroller/ 3 Rollen

A convenient mobile masking machine with wheels. Equipped with tape reels and cutting blades with spring. Technical data:

- Cutting blade thickness: 0.7mm
- Thickness/diameter of the painted tubes: 1.0mm/25mm
- Thickness/diameter of the chromed tubes: 1.0mm/25mm

Bequeme Papierabroller mit Räder. Ausgestattet mit einer Bandspulen und Schneidmessern mit Feder. Technische Daten:

- Schneidmesser Dicke: 0,7 mm
- Dicke/Durchmesser des gemalene Rohren: 1.0 mm/25 mm
- Dicke/Durchmesser des verchromt Rohren: 1.0 mm/22 mm



Product code/ Produkt Code	Weight/ Gewicht
59577	13 kg

## Mobile vertical masking stand/ 4 rolls

### Vertikal Mobiler Papierabroller/ 4 Rollen

A convenient, vertical mobile masking machine with wheels (15cm). Equipped with tape reels and cutting blades with spring. Technical data: Cutting blade thickness: 1.0mm; Thickness/diameter of the tubes: 1.0mm/25mm. Capacity:

- 2 x rolls 30cm
- 2 x rolls 60cm

Packing dimensions: 107 x 27 x 14 cm

Bequemer, vertikaler Papierabroller mit Räder (15cm). Ausgestattet mit Bandspulen und Schneidmessern mit Feder. Technische Daten: Schneidmesser Dicke: 1,0 mm; Dicke/Durchmesser des Rohren: 1.0 mm/25 mm.

Belastung:

- 2 x Rollen 30cm
- 2 x Rollen 60cm

Verpackungsmaße 107 x 27 x 14 cm



Product code/ Produkt Code	Weight/ Gewicht
59578	12 kg

## Triple Skew Masking Machine / 3 rolls

### Schief Mobiler Papierabroller/ 3 Rollen

A convenient, skew mobile masking machine with wheels (15cm). Equipped with tape reels and cutting blades with spring. Technical data: Cutting blade thickness: 1.0mm; Thickness/diameter of the tubes: 1.0mm/25mm. Capacity:

- 1 x roll 30cm
- 1 x roll 60cm
- 1 x roll 90cm

Packing dimensions: 107 x 27 x 14 cm

Bequemer, schief Papierabroller mit Räder (15cm). Ausgestattet mit Bandspulen und Schneidmessern mit Feder. Technische Daten: Schneidmesser Dicke: 1,0 mm; Dicke/Durchmesser des Rohren: 1.0 mm/25 mm. Belastung:

- 1 x Rolle 30cm
- 1 x Rolle 60cm
- 1 x Rolle 90cm

Verpackungsmaße 107 x 27 x 14 cm



Product code/ Produkt Code	Weight/ Gewicht
59579	12 kg

## Prep Station Masking Machine/ 6 rolls

### Mobiler Abrollgerät/ 6 Rollen

A convenient, mobile masking station with wheels (10cm). Equipped with a large top shelf – for tapes and tools, tape reels, cutting blades with a spring and a spray gun holder. Steel construction.

Technical data: Cutting blade thickness: 1.0mm; Thickness/diameter of the tubes: 1.0mm/25mm.

- 2 x rolki 45cm
- 2 x rolki 45cm
- 1 x rolka 90cm

Praktische, mobile Maskierungsstation mit Rädern (10cm). Ausgestattet mit einem großen Oberboden – für Bänder und Werkzeuge, Bandspulen, Schneidmesser mit einer Feder und einem Spritzpistolenhalter. Stahlbau. Technische Daten: Schneidmesser Dicke: 1,0 mm; Dicke/Durchmesser des Rohren: 1,0 mm/25 mm. Belastung:

- 2 x rolki 45cm
- 2 x rolki 45cm
- 1 x rolka 90cm



Product code/ Produkt Code	Dimensions/ Abmessungen	Weight/ Gewicht
59580	110 x 8 x 54 cm	17 kg

## Vertical Masking Film Dispenser

### Vertikal mobiler Papier- Folienständer

Powder coated construction. A very stable, compact stand that can also be stored upright.

Packaging dimensions: 80 x 30 x 16 cm.

Pulverbeschichtet Konstruktion. Rollenbreite regulierbar bis 7cm. Sehr stabiler, platzsparend Ständer, der sich auch hochkant lagern lässt.

Verpackungsmaße: 80 x 30 x 16 cm.



Product code/ Produkt Code	Weight/ Gewicht
59581	8 kg

## Mobile Panel Rack

### Mobiler Lagergestell

A comfortable, mobile stand for storage of windscreens, hoods, doors etc. Extensive up to 5 large parts. Fixing bars equipped with EPE FOAM. Powder coated.

Technical data:

- Max capacity: 150 kg
- Supporter size: 1200 mm (L) x 700 mm (W) x 635 mm (H)
- 4 x PP Castor 4" (2 swivel + 2 swivel with brakes)

Packaging dimensions: 30 x 15 x 126 cm

Komfortabler, mobiler Ständer für die Aufbewahrung von Windschutzscheiben, Motorhauben, Türen etc. Umfangreiche bis zu 5 große Teile. Pulverbeschichtet. Technische Daten:

- Max. Belastung: 150 kg
- Größe: 120x70x63,5 cm (LxBxH)
- 4 Räder mit einem Durchmesser von 10cm (2+2 Lenkrollen mit Bremse)

Verpackungsmaße: 30 x 15 x 126 cm



Product code/ Produkt Code	Weight/ Gewicht
59573	18 kg

## Double-sided bumper Rack/ two-level

### Doppelseitig Stoßstangenregal/ zwei-Ebenen

A double-sided rack for safe and tidy workshop storage of painted bumpers. Prevents inadvertent damage to paint finish during storage. Four pairs of height adjustable support arms for maximum capacity and flexibility. Fitted with four castors, two with brake, for maximum manoeuvrability and safe positioning.

Dieses Stoßstangenregal zeichnet sich durch eine hohe Verarbeitungsqualität aus. Alle Teile sind feuerverzinkt. Regal mit Querstangen, die eine einfache Höhenverstellung ermöglichen. Durch die großen stabilen Räder ist der Transport innerhalb der Werkstatt möglich. Das Regal ist mit einer Höhe von ca. 1,10 m bereit für die Aufnahme von bis zu 4 Stoßstangen.



Product code/ Produkt Code	Weight/ Gewicht
59574	12 kg

## Double magnetic gravity feed spray gun holder

### Doppel magnetisch Fließbecherpistolenhalter

The magnetic, solid double spray gun holder uses powerful built-in magnets to keep itself in place. It can be used in paint booths, mixing rooms, tool boxes, workstations or on any place with a metal surface. This holder is designated to hold two gravity feed spray guns at a time.

Magnetischer, fester doppelter Spritzpistolenhalter benutzt leistungsfähige eingebaute Magneten, um sich an Ort und Stelle zu halten. Es kann in Lackierkabinen, Mischkammern, Werkzeugkästen, Arbeitsplätzen oder an jedem Ort mit einer Metalloberfläche verwendet werden.

Product code/ Produkt Code	Weight/ Gewicht
59587	1 kg





## Film- paper- and cleaning cloth dispenser rack

### Ständer Folie- Papierabroller

Lightweight, sturdy construction, on which paper rolls/film rolls/cleaning-cloth rolls can be mounted. The fasteners of rollers are made of metal, so that no wear or damage by using are made. The construction of the rack is covered with powder coating and partially galvanized. Max. roll width: 40cm.

Leichte, stabile Konstruktion, an die Papierrollen/Folienrollen/ Putztuchrollen montiert werden kann. Befestigungselemente von Rollen sind aus Metall, so dass keine Abnutzung oder Beschädigung bei längerem Gebrauch gibt. Die Konstruktion des Abrollers ist mit Pulverbeschichtung bedeckt und teilweise verzinkt. Max. Rollenbreite: 40cm

Product code/ Produkt Code	Dimensions/ Abmessungen	Weight/ Gewicht
59583	90 x 46 x 44 cm	2,5 kg



## Floor Stand Wipes Roll Dispenser with bag

### Boden Papierabroller mit Müllsack

Lightweight, sturdy construction, on which paper rolls/film rolls/cleaning-cloth rolls can be mounted. Fasteners of rollers are made of metal. The stand has a cutting blade and a rim that allows to fix the bag. The construction of the rack is covered with powder coating and partially galvanized.

Leichte, stabile Konstruktion, an die Papierrollen/Folienrollen/ Putztuchrollen montiert werden kann. Befestigungselemente von Rollen sind aus Metall, so dass keine Abnutzung oder Beschädigung bei längerem Gebrauch gibt. Der Ständer hat ein Schneidmesser und eine Reifen, die Befestigung vom Müllsack ermöglicht.

Product code/ Produkt Code	Weight/ Gewicht
59584	2.5 kg



## Floor Stand Wipes Roll Dispenser with bag

### Boden Papierabroller mit Müllsack

A robust, sturdy construction, on which paper rolls/film rolls/cleaning-cloth rolls can be mounted. Fasteners of rollers are made of metal. The stand has a cutting blade and a rim that allows to fix the bag. The construction of the rack is covered with powder coating and partially galvanized.

Robuste, stabile Konstruktion, an die Papierrollen/Folienrollen/ Putztuchrollen montiert werden kann. Befestigungselemente von Rollen sind aus Metall, so dass keine Abnutzung oder Beschädigung bei längerem Gebrauch gibt. Der Ständer hat ein Schneidmesser und eine Reifen, die Befestigung vom Müllsack ermöglicht.

Product code/ Produkt Code	Weight/ Gewicht
59585	6 kg



## Film- paper- and cleaning cloth dispenser rack

### Hänger für Putzrollen abroller

Floor hanger for industrial cleaning cloths – for use in a standing position and figuratively. Wall installation is also possible.

Features:

- Max. roll width: 40 cm
- Height: 34 cm
- Width: 55 cm
- Packaging dimensions: 53 x 34 x 57 cm

Boden Aufhänger für industrielle Reinigungsrollen – für den Einsatz im Stehen und im übertragenen Sinne. Wandmontage ist ebenfalls möglich. Eigenschaften:

- Max. Rollenbreite: 40 cm
- Verpackungsmaße : 53 x 34 x 57 cm

Product code/ Produkt Code	Weight/ Gewicht
59582	2 kg



## Wall & Table Wiper Dispenser

### Wand- Tisch Papierabroller

A floor hanger for industrial cleaning cloths – for use in a standing position and figuratively. Powder coated.

Features:

- Max. roll width: 40 cm
- Height: 52 cm
- Width: 32 cm
- Length: 30 cm

Boden Aufhänger für industrielle Reinigungsrollen – für den Einsatz im Stehen und im übertragenen Sinne. Pulverbeschichtet.

Eigenschaften:

- Max. Rollenbreite : 40 cm
- Höhe: 52 cm
- Breite: 33 cm
- Länge: 30 cm

Product code/ Produkt Code	Weight/ Gewicht
59586	3 kg



## Portable Work Stand type X

### Lackierständer Typ X Montierbock

Ideally facilitates the work on body parts, such as: doors, fenders, hoods and bumpers. The chain adjusts to accommodate difficult work heights. The arms lined with soft foam prevents the movement of the element. High quality, a robust performance. This product is handy for all aspects of automotive body repair. Powder coated.

Perfekt erleichtert die Arbeit bei der Verarbeitung von Autoteilen, wie: Türen, Fender, Hauben und Stoßstangen. Die mit weichem Schaumstoff ausgekleidet Arme verhindert die Bewegung des Elements. Hochwertige, robuste Leistung. Pulverbeschichtet.

Product code/ Produkt Code	Weight/ Gewicht
59559	6 kg



## Telescopic Universal Stand

### Universal teleskopisch Ständer

To use at wood workshops, car/bike garages, factories, in logistic and anyplace where carrying of the goods is needed. Powder coated. Stable structure with telescopic spring. Steel material. Anti-slip. Rubber cover to protect surface. The length is adjustable as needed. 4 x 4" rubber wheel. Technical data:

- Max capacity: 220 lbs (100 kg)

Universal Ständer für den Einsatz in Tischlereien, Produktionshallen, Werkstätten usw. – Überall dort, wo gibt es einen Bedarf für einen sicheren Transport der sensibler Güter. Pulverbeschichtet. Stabile Konstruktion mit teleskopisch feder. Stahlbau. Anti-Rutsch. Gummi-Unterstützung schützen die Oberfläche der transportierten Teile. Einstellbare Höhe und Länge.

Product code/ Produkt Code	Weight/ Gewicht
59566	20 kg



## Rotating Paint Stand 180°

### Drehlackierständer 180°

T4W rotating paint rack makes hoods, fenders and doors simple to hang, adjust and move. Completely universal; adapts to any size panel with ease. The rack handles exterior and interior panels, fenders, bumper covers, spoilers, grills. Galvanized.

Drehlackierständer ist geeignet für die Lackierung von alle Teile – Masken, Türen, Stoßstangen usw. Ermöglicht die einfache Befestigung und Anpassung von ihre Position. Es bietet auch die Möglichkeit, um Kleinteile wie Spoiler, Felgen usw. zu lackieren. Verzinkt.

Product code/ Produkt Code	Weight/ Gewicht
59567	17 kg



## Painting rack for car rims and hoods

### Felgen und Motorhauben Lackierständer

This innovative tool is not idle in any establishment. It is mobile and due to the many possibilities of regulation is very versatile in application. Excellent workmanship and high quality materials ensure a long service life. You can spray up to 4 wheels simultaneously. Galvanized

Dieses innovative Gerät ist nicht im Leerlauf in jeder Einrichtung. Es ist mobil und aufgrund der vielen Möglichkeiten der Regulierung ist sehr vielseitig in der Anwendung. Geeignet für die Lackierung von Autofelgen und Hauben, Schreinerei und Möbelfronten. Man kann bis zu 4-Felgen gleichzeitig lackieren. Verzinkt.

Product code/ Produkt Code	Weight/ Gewicht
59568	18 kg



## Extendible painting rack type X with supporters

### Lackierständer Typ X Montier- und Scheibenbock mit Stützen

Ideal for storage, treatment and painting of bumpers. The adjustable stand with retractable arms makes the device suitable for use with different types of bumpers. Steel construction – galvanized.

Ideal für Lagerung, Behandlung und Lackieren von Stoßstangen. Verstellbares Stativ mit versenkbaren Armen macht, dass das Gerät für den Einsatz mit verschiedenen Stoßstangen geeignet ist. Falten für einfache Lagerung. Stahlbau – verzinkt.

Product code/ Produkt Code	Weight/ Gewicht
59588	8 kg



## Double-sided bumper Rack/ four-level

### Doppelseitig Stoßstangenregal/ vier-Ebenen

A double-sided rack for safe and tidy workshop storage of painted bumpers. Prevents inadvertent damage to paint finish during storage. Four pairs of height adjustable support arms for maximum capacity and flexibility. Fitted with four castors, two with brake, for maximum manoeuvrability and safe positioning.

Dieses Stoßstangenregal zeichnet sich durch eine hohe Verarbeitungsqualität aus. Alle Teile sind Pulverbeschichtet. Regal mit Querstangen die eine einfache Höhenverstellung ermöglichen. Durch die großen stabilen Räder ist der Transport innerhalb der Werkstatt möglich.

Product code/ Produkt Code	Weight/ Gewicht
59575	20 kg



## 3P+ Film- paper roll dispenser rack/ 5 rolls

### 3P+ Papier- Folienabroller

#### Abrollgerät/ 5 Rollen

Solid performance, long life and comfort are just a few features of the T4W rack. The special design allows simultaneous unrolling of the paper, wrapping the edges with adhesive tape and cutting a given section of the paper. Practical, mobile rack for masking papers and films. Powder coated.

Solide Leistung, lange Lebensdauer und Arbeitskomfort sind nur ein paar Merkmale der T4W Ständer. Das spezielle Design erlaubt die gleichzeitige Abrollen des Papiers, das Einwickeln der Kanten mit Klebeband und Schneiden eines bestimmten Abschnitts des Papiers. Praktischer, mobiler Ständer für die Abdeckpapiere und Abdeckfolien. Pulverbeschichtet.

Product code/ Produkt Code	Weight/ Gewicht
59335	20 kg



## Perforated plate for Roatating Paint Rack

### Lochplatte für Drehlackierständer

The additional accessory for rotative painting rack. Useful when painting small parts, eg. mirror covers.

Ein zusätzliche Zubehör für ein Drehlackierständer. Nützlich beim lackieren von kleine Teile, z. B. Spiegelabdeckungen.

Product code/ Produkt Code	Weight/ Gewicht
59570	1 kg



## Bumper Rack

### Stoßstangenregal

A specialized rack for painting of car bumpers. It has a wide range of adjustment: height-width. Equipped with chains for car body easy fastening.

Technical data:

- Adjustable height: 105 – 165 cm
- Width: 125cm (with full lift)
- Length: 110cm
- Adjustment range: 180°

Spezialisierter Ständer für die Lackieren der Stoßstangen. Es hat eine breite Palette von Anpassung: Höhe-Breite. Ausgestattet mit Ketten für Karosserie einfache Befestigung.

Technische Daten:

- Höhenverstellbar: 105 – 165 cm
- Breite: 125cm (mit vollem Aufzug)
- Länge: 110cm
- Einstellbereich: 180°

Product code/ Produkt Code	Weight/ Gewicht
59011	8,5 kg



## Rotating Paint Rack

### 360°

#### Drehlackierständer 360°

This safe and practical paint stand is designed according to the request of the refinishers. Good for all loose items, including bumpers. Additional accessories offer additional possibilities for painting mirrors, wheels and small parts such as Gas cap.

Dieser standsichere und auf die Praxis zugeschnittene Lackierständer ist ganz nach Wunsch des Lackierers konstruiert. Geeignet für alle losen Einzelteile, auch Stoßstangen. Die Zubehörartikel bieten zusätzliche Möglichkeiten für das Lackieren von Spiegeln, Felgen und kleinen Teilen, wie z.B. Tankdeckel.

Product code/ Produkt Code	Weight/ Gewicht
59334	21 kg



## Trolley rack for body parts

### Ständer Wagen für Karosserieteile

An auxiliary trolley for storing body parts, such as lids, tailgates, wheels, pipes, and other disassembled body parts and vehicle equipment, and prevents the loss of the elements. Stable structure on strong wheels, proven in long-term use.

Das Wagen für Lagerung von Autoteilen wie Deckel, Heckklappen, Räder, Rohre, andere zerlegte Autoteilen und Fahrzeugtechnik, verhindert den Verlust der Elemente.

Stabile Struktur auf starke Räder, in langfristigen Einsatz bewährt.

Product code/ Produkt Code	Weight/ Gewicht
59571	41 kg



	TW-7	TW-7s	TW-8	TW-8s
Product code/ Produkt Code	59250	59251	59252	59253
The substrate (plate) *	Fe, Fe-Zn, Al	Fe, Fe-Zn, Al	Fe, Fe-Zn, Al	Fe, Fe-Zn, Al
Measuring range/ Messbereich Messungsaufösung [µm]	0÷2000	0÷2000	0÷2100	0÷2100
The probe in the set/ Die Sonde im Set		●		●
Measurement resolution/ Messungsaufösung ** [µm]	1; 10	1; 10	1; 10	1; 10
Number of measurements in memory/ Anzahl der Messungen im Speicher	200	200	200	200
Hold function/ Hold-Funktion	●	●	●	●
The ASSISTANT function/ Die ASSISTANT-Funktion			●	●
UV tester/ UV-Prüfgerät	●	●		
Sound signaling/ Sound-Signalisierung	●	●	●	●
Reset (calibration)/ Reset (Kalibrierung)	●	●	●	●
Low battery indicator/ Batterieanzeige	●	●	●	●
backlight LCD/ Hintergrundbeleuchtung LCD	●	●	●	●
Automatic shutdown/ Automatische Abschaltung	●	●	●	●
Available languages/ Verfügbare Sprachen	PL; DE; EN	PL; DE; EN	PL; DE; EN	PL; DE; EN
LCD Dimensions/ LCD-Abmessungen [mm]	30x15	30x15	30x15	30x15
Keyboard moisture resistance/ Keyboard Feuchtigkeitsbeständigkeit	●	●	●	●
Poll spring/ Sonde auf dem Frühling	●	●	●	●
Case/ Fall	●	●	●	●
Power	R6 (AA)	R6 (AA)	R3 (AAA): 2szt.	R3 (AAA): 2szt.
Weight without batteries/ Gewicht ohne Batterien	59g			
Dimensions/ Dimensionen [mm]	130x47x22	130x47x22	99x57x23	99x57x23

\*) Fe: steel; Fe-Zn: zinc plated steel; Al: Aluminum X: the ability to define a different type

\*\*) The possibility of the resolution settings in the menu meter

X - The ability to measure the reference point

## Paint thickness gauge TW-7 PRO

### Lackmesser TW-7 PRO

The device is based on a modern, high-speed processor. For the Thickness calculations the third degree approximation algorithms was used, which combined with a number of calibration points, allows for more accurate results. In comparison with the solutions based on a simple linear approximation, it is more accurate way.

Das Gerät basiert auf einem modernen, High-Speed-Prozessor. Dicke für die Berechnung des dritten Annäherungsgrad Algorithmen, mit einer Anzahl von Kalibrierungspunkten kombiniert verwendet, was zu genaueren Ergebnissen.

Im Vergleich mit den Lösungen auf einer einfachen linearen Näherung basierend ist genauer Weise. Im Vergleich zu den Lösungen, die auf einer einfachen linearen Approximation basieren, ist es genauer.

Symbol	Product code/ Produkt Code	Resolution/ Messauösung	Type/ Typ
TW-7 Pro	59250	1µm; 10µm	----
TW-7s Pro	59251	1µm; 10µm	with probe/ mit Sonde



## Paint thickness gauge TW-8s

### Lackmesser TW-8s

Coating thickness gauge TW-8s is designed to measure the thickness of a steel, galvanized steel or aluminum sheet paint coating. It also helps to verify the authenticity of e.g. car documents or banknotes thank to built-in UV tester. The measurement resolution equals 1 or 10µm (selected in menu). The device features an EEPROM memory for 200 measurements.

Lackschichten-Messgerät TW-8s dient zur Messung der Dicke des Lacks auf einer Karosserie aus Stahlblech, galvanisiertem Stahlblech oder Aluminium. Das UV Prüfgerät hilft, die Authentizität des Fahrzeug- oder Geldscheines festzustellen. Die Messungsaufösung beträgt 1 oder 10µm. Das Gerät verfügt über ein EEPROM-Messungsspeicher für 200 Einträge.

Symbol produktu	Product code/ Produkt Code	Resolution/ Messauösung	Type/ Typ
TW-8	59252	1µm; 10µm	----
TW-8s	59253	1µm; 10µm	with probe/ mit Sonde





## Windshield removal kit / 4 pcs.

### Ausglasersatz Scheiben

### Ausbau Werkzeug Set / 4-tlg

Set of tools for manual windshield cutting. The kit includes a wire cutter, 2 handles and a threader.

Das Kit enthält ein Drahtschneider, 2 Handgriffe und ein Einfädler. Anwendung:

Application:

- Automotive
- Architecture
- Industry and Automation

- Automotive
- Architektur
- Industrie und Automation

Product code/ Produkt Code	Weight/ Gewicht
59547	0,2 kg



## Windshield removal kit / 7 pcs

### Ausglasersatz Scheiben Ausbau Werkzeug Set / 7-tlg

A set of tools for manual windshield cutting. The kit includes a windshield remover, upholstery remover, seals remover, wire cutter, 2 handles and a threader.

Application:

- Automotive
- Architecture
- Industry and Automation

Das Kit enthält ein Dichtungslöser, Clip-Löser, Ausglaser, Drahtschneider, 2 Handgriffe und ein Einfädler. Anwendung:

- Automotive
- Architektur
- Industrie und Automation

Product code/ Produkt Code	Weight/ Gewicht
59305	650g

## Door upholstery remover

### Türverkleidung-Lösehebel

### Türpappen Clip-Löser

A handy tool for quick and easy removal of panels, door panels or rear shelves without damage.

Zum einfachen und schnellen Entfernen von Verkleidungen, speziell Türverkleidungen oder Hutablagen ohne Beschädigungen.

Product code/ Produkt Code	Length/ Länge
59551	25cm



## Handy upholstery disassembly set/ 6 pcs.

### Zierleistenkeile

### Kunststoffkeil

### Innenraum Verkleidung

### Demontageset / 6-tlg

6 different plastic levers for damage-free assembly and disassembly of trim parts, plastic clips, rear view mirrors glasses etc.

6 verschiedene Kunststoffhebel zur beschädigungsfreien Montage und Demontage von Verkleidungsteilen, Kunststoffclips, Rückspiegelgläsern etc.

Product code/ Produkt Code	Weight/ Gewicht
59550	250g



## Foam sanding block

### Schaumschleifklotz

The sanding block is used with a water sandpaper. It consists of one component, thanks to which it has low weight and high durability.

Schleifblock wird mit einem Wasserschliefpapier verwendet.

the yellow sanding block (soft) is used for polishing arcs, profiles and bumpers.

Gelber Schleifblock (weich) wird zum Polieren von sehr empfindlichen Bögen verwendet.

The blue sanding block (hard) is used for polishing delicate arcs.

Blauer Schleifblock (hart) wird zum Polieren von sehr empfindlichen Bögen verwendet.

The black sanding block (extra hard) is used for polishing very delicate arcs.

Schwarzer Schleifblock (extra hart) wird zum Polieren von sehr empfindlichen Bögen verwendet.

Product code/ Produkt Code	Color/ Farbe klocka	Dimensions/ Abmessungen
16603	yellow/ gelb	114x62x18mm
16610	blue/ blau	
16573	black/ schwarz	
16597	yellow/ gelb	220x62x18mm
16627	blue/ blau	
16580	black/ schwarz	



## Tinman's set hammers and anvils 7pcs. set / plastic handle

### Hämmer und Handambosse 7-tlg Set / Kunststoffgriff

Hammers with plastic handles and sheet metal anvils. Content:

- 3 pieces hammer
- 4 pieces sheet metal anvils

Hammer mit Kunststoffgriff und Blechambosse. Inhalt:

- 3 Stück Hammer
- 4 Stück Blech Ambosse

Product code/ Produkt Code	Weight/ Gewicht
59214	8 kg



## Sanding block MOUSE Handschleifblock

A hand sanding block designed for Ø150 mm sanding discs. Made of light plastic, lightweight.

Handschleifblock für Ø150 mm Schleifscheiben. Hergestellt aus leichtem Kunststoff, leichtgewicht.

Product code/ Produkt Code	Dimensions/ Abmessungen
59387	150mm x 85mm



## Tinman's set hammers and anvils 7pcs. set / wood handle

### Hämmer und Handambosse 7-tlg Set / Holzgriff

Hammers with wooden handles and sheet metal anvils. Content:

- 3 x hammer
- 4 x sheet metal anvils

Hammer mit Holzgriff und Blechambosse.

Inhalt:

- 3 x Hammer
- 4 x Blech Ambo

Product code/ Produkt Code	Weight/ Gewicht
59213	8 kg



## Halfround sanding block 65×270 mm Halbrunder Schleifklotz 65×270 mm

A robust and easy to work sanding block for grinding of concave and rounded areas and body parts. Powerful and convenient paper holder – specially shaped handle.

Robust und leicht zu arbeiten Schleifblock zum Schleifen von konkaven und abgerundeten Flächen und Autoteilen.

Leistungsfähiger und bequemer Papierhalter - speziell geformter Griff.

Product code/ Produkt Code	Dimensions/ Abmessungen
59149	270mm x 65mm



## Sanding block with clamps

### Schleifblock mit Klemmen

A sanding block for hand sanding with clamps allowing to attach sandpaper stable.

Handschleifer für das Schleifen von kleinen Flächen. Er hat ein geringes Gewicht und ermöglicht trocken und nass arbeiten.

Product code/ Produkt Code	Dimensions/ Abmessungen
59262	160mm x 85mm
59311	210mm x 100mm



## Cork sanding block Korkschleifklotz

A sanding block made of cork – is characterized by a low weight and allows to sand wet and dry.

Zur Verwendung mit Schleifpapier für das Handschleifen von kleinen Flächen. Er hat ein geringes Gewicht und ermöglicht trocken und nass arbeiten.

Product code/ Produkt Code	Dimensions/ Abmessungen
59261	117mm x 60mm x 33mm



## Sanding block 70×400 mm

### Schleifklotz 70×400 mm

A robust and easy to work sanding block for grinding of large areas and body parts. Powerful and convenient paper holder – specially shaped handle

Robust und leicht zu arbeiten Schleifblock zum Schleifen von konkaven und abgerundeten Flächen und Autoteilen

Leistungsfähiger und bequemer Papierhalter – speziell geformter Griff

Product code/ Produkt Code	Dimensions/ Abmessungen
59260	400mm x 70mm



## Sanding block 70×200 mm

### Schleifklotz 70×200 mm

A robust and easy to work sanding block for grinding of small areas and body parts. Powerful and convenient paper holder – specially shaped handle.

Robust und leicht zu arbeiten Schleifblock zum Schleifen von konkaven und abgerundeten Flächen und Autoteilen. Leistungsfähiger und bequemer Papierhalter – speziell geformter Griff.

Product code/ Produkt Code	Dimensions/ Abmessungen
59259	200mm x 70mm



## Sanding block 115 mm x 228 mm

### Schleifklotz

### 115 mm x 228 mm

A robust and easy to work sanding block for grinding of large areas and body parts. Powerful and convenient paper holder – specially shaped handle.

Robust und leicht zu arbeiten Schleifblock zum Schleifen von konkaven und abgerundeten Flächen und Autoteilen

Leistungsfähiger und bequemer Papierhalter – speziell geformter Griff

Product code/ Produkt Code	Dimensions/ Abmessungen
59257	115mm x 228mm



## Sanding block 70×240 mm

### Schleifklotz 70x240mm

A robust and easy to work sanding block for grinding of small areas and body parts. Powerful and convenient paper holder – specially shaped handle.

Robust und leicht zu arbeiten Schleifblock zum Schleifen von konkaven und abgerundeten Flächen und Autoteilen

Leistungsfähiger und bequemer Papierhalter – speziell geformter Griff.

Product code/ Produkt Code	Dimensions/ Abmessungen
59256	240mm x 70mm



## Sanding block 70×125 mm

### Schleifklotz 70×125 mm

A robust and easy to work sanding block for grinding of small areas and body parts. Powerful and convenient paper holder – specially shaped handle.

Robust und leicht zu arbeiten Schleifblock zum Schleifen von konkaven und abgerundeten Flächen und Autoteilen. Leistungsfähiger und bequemer Papierhalter – speziell geformter Griff.

Product code/ Produkt Code	Dimensions/ Abmessungen
59258	125mm x 70mm



## Sanding block 70×400 mm

### Schleifklotz 70x400mm

A robust and easy to work sanding block for grinding of large areas and body parts. Powerful and convenient paper holder – specially shaped handle.

Robust und leicht zu arbeiten Schleifblock zum Schleifen von konkaven und abgerundeten Flächen und Autoteilen

Leistungsfähiger und bequemer Papierhalter – speziell geformter Griff



Product code/ Produkt Code	Dimensions/ Abmessungen
59255	400mm x 70mm

## Machine for filling spray Sprühdosenabfüllgerät abfüllanlage

A machine for filling containers, any type of spray paint, primer paint. Very long service life.

Das Gerät dient zum Auffüllen von Spraydosen mit Lack, Unterlack oder Farben. Sehr lange Lebensdauer.



Product code/ Produkt Code	Weight/ Gewicht
59243	6,5 kg

## Sanding block Schleifklotz

A sanding block is designed of four components, which allowed to achieve high inner block rigidity while maintaining the very low weight. A characteristic feature of the block are the two working surfaces – white and black:

- The white surface is used for rapid treatment of straight surfaces.
- The black surface is used for grinding of soft curves, hollows, and all profiled elements.

Der Schleifblock ist aus vier Komponenten aufgebaut, die eine hohe innere Blocksteifigkeit bei gleichzeitig geringem Gewicht ermöglichen.

- Weiße Oberfläche ist für die schnelle Behandlung von geraden Flächen verwendet
- Schwarze Oberfläche ist für das Schleifen von weichen Kurven, Vertiefungen.



Product code/ Produkt Code	Dimensions/ Abmessungen
59171	140mm x 75mm
59172	200mm x 75mm
59173	290mm x 75mm



## Sanding block 70×400 mm Schleifklotz 70x400mm

A robust and easy to work sanding block for grinding of large areas and body parts. Aluminum base, powerful and convenient paper holder – specially shaped handle.

Robust und leicht zu arbeiten Schleifblock zum Schleifen von konkaven und abgerundeten Flächen und Autoteilen

Leistungsfähiger und bequemer Papierhalter – speziell geformter Griff

Product code/ Produkt Code	Dimensions/ Abmessungen
59254	400mm x 70mm



## Small plastic bottle with brush and mixing ball / 50ml

### Tupflack Lackflasche mit Pinsel und Mischkugel / 50ml

The bottles are made of white PE, the screwed lid has a permanently mounted brush and a seal. The bottles are resistant to many solvents, paints, varnishes, stains, cleaners, oils, etc. Ideal to keep paints.

Die Flaschen sind aus weißem PE gefertigt, der aufgeschraubte Deckel hat einen festmontierten Pinsel und eine Dichtung, so schließt der Behälter luftdicht ab. Die Flaschen sind beständig gegen viele Lösemittel.

Product code/ Produkt Code	Capacity/ Kapazität	Weight/ Gewicht
59444	50 ml	10 g



## Plastic bucket with lid Kunststoff-Eimer mit Deckel

A convenient container for mixing and storage of automotive coatings, complete with a lid.

- Features:
- Material: PP (polypropylene)

Die Behälter sind zum Mischen und Lagerung von Autolacken geeignet, komplett mit Deckel.

Leere Kunststoff-Flaschen

- Eingeschaften:
- Material: PP (Polypropylen)

Product code/ Produkt Code	Capacity/ Kapazität	Weight/ Gewicht	Lid code/ Deckel Code	Weight/ Gewicht
59325	0,365 L	-		19 g
59326	0,5 L		transparent	30 g
59327	1 L			49 g
59328	3 L			140 g
59329	5 L		white/ weiss	220 g



## Plastic bottles with cap and scale Leere Kunststoff Flaschen mit Kappen und Maßstab

Empty plastic bottles for filling liquids of all kinds – with caps and scale.

Features:

- Material: HDPE/PEHD (polyethylene)

Leere Kunststoff-Flaschen zum Abfüllen von Flüssigkeiten aller Art. – mit Deckel und Maßstab. Bitte beachten Sie: Auf die Farbabweichungen der Flaschendeckel können wir derzeit leider kein Einfluss nehmen.

Eingeschaften:

- Material: HDPE/PEHD (Polyethylen)

Product code/ Produkt Code	Capacity/ Kapazität	Weight/ Gewicht
59300	0,25 L	23 g
59301	0,5 L	32 g
59302	1 L	53 g

## Plastic bottles with cap and scale 100ml Leere Kunststoff- Flaschen mit Kappen und Maßstab 100ml

Empty plastic bottles for filling liquids of all kinds – with caps and scale.

Features:

- Material: HDPE/PEHD (polyethylene)

Leere Kunststoff-Flaschen zum Abfüllen von Flüssigkeiten aller Art. – mit Deckel und Maßstab. Bitte beachten Sie: Auf die Farbabweichungen der Flaschendeckel können wir derzeit leider kein Einfluss nehmen. Eingeschaften:

- Material: HDPE/PEHD (Polyethylen)

Product code/ Produkt Code	Capacity/ Kapazität
59554	0,1 L



## Empty metal can with lid

### Leere Metall Dose mit Deckel

Empty cans suitable for storing solvent-based paints and varnishes. The lid is included in the price.

Eine leere Dose für lösemittelhaltige Farben und Lacke oder feste Stoffe. Der Deckel ist im Preis enthalten.

Product code/ Produkt Code	Capacity/ Kapazität	Weight/ Gewicht
59306	0,5 L	78 g
59307	1 L	107 g
59263	3 L	300 g
59308	5 L	400 g



## Empty metal can with plug

### Leere Metall-Blechdose mit Stöpsel

Empty cans suitable for storing solvent-based paints and varnishes. The plug is included in the price.

Eine leere Dose für lösemittelhaltige Farben und Lacke oder feste Stoffe. Der Stöpsel ist im Preis enthalten.

Product code/ Produkt Code	Capacity/ Kapazität
59386	0,25 L
59433	0,5 L
59434	1 L



## Mixing cups with scale

### Mischbecher Lackbecher mit Maßstab

Disposable plastic cups for paint preparation. Transparent, printed with various mixing ratios, stackable to save space and to keep them clean. Solvent resistant. Save disposal after use to time.

Einweg Kunststoffbecher für die Lackvorbereitung. Transparent, bedruckt mit verschiedenen Mischungsverhältnissen, stapelbar um Platz zu sparen und um sie sauber zu halten. Lösemittelbeständig

Product code/ Produkt Code	Capacity/ Kapazität	Weight/ Gewicht	Lid code/ Deckel Code	Weight/ Gewicht
59459	350 ml	1:1 - 7:1	59463	19 g
59460	750 ml		59464	30 g
59461	1400 ml		59465	51 g
59462	2300 ml		59466	68 g



## Mixing cups dispensers set / 4 pcs

### Mischbecher Dispenser Set / 4-tlg

Our dispensers allow to use clean and dust-free cups. Because the cups are now properly stored, storage room and a table used for mixing paints are clear. Cups can be easily dispensed one at a time. Dispensers are made of durable metal, which guarantees a long life – they are equipped with two points for fixing and can be easily mounted on the wall.

The entire set fits the whole range of T4W mixing cups:

- 350ml (59459)
- 750ml (59460)
- 1400ml (59461)
- 2300ml (59462)

The set includes instructions and a set of wall plugs (16 pcs.).

Unsere Dispenser ermöglichen saubere und staubfreie Mischbecher zu verwenden. Da die Mischbecher nun korrekt gespeichert werden, ist der Abstellraum sauber. Die Mischbecher können leicht einer nach dem anderen ausgegeben werden. Die Dispenser sind aus robustem Metall gefertigt, das eine lange Lebensdauer garantiert – sie sind mit zwei Punkten für die Befestigung ausgerüstet und können einfach an der Wand montiert werden.

Das Set passt die gesamte Palette der T4W Mischbecher:

- 350ml (59459)
- 750ml (59460)
- 1400ml (59461)
- 2300ml (59462)

Das Set enthält Anweisungen und ein Dübelset (16 Stk.).

Product code/ Produkt Code	Weight/ Gewicht
59423	3,5kg

Symbol	Capacity/ Kapazität	Type/ Typ	Product code/ Produkt Code	Use for ..../ Verwenden für ....	The recommended ambient temperature/ Empfohlene Umgebungstemperatur
THU	500ml	Standard	59001	All acrylic products/ Alle Acryl-Produkte	15-30°C
THU	1L		59002		
THU	2,5L		59003		
THU	5L		59004		
THU+	500ml		59005	Clear Coats/ Klarlacke	
THU+	1L		59006		
THU+	2,5L		59007		
THU+	5L		59008		
TH-01	250ml		59009	4444 UHS	
TH-01	1L		59010		
TH-01	2,5L		59012		
TH-01E	2,5L		Fast	59012	
TH-03	500ml	Standard	59013	444 HS	15-30°C
TH-03	2,5L		59014		
TH-15	500ml		59015	Epoxy primer/ Epoxyd Grundierung 1:1	
TH-05	100g		59016	Epoxy primer/ Epoxyd Grundierung 10:1	
TH-04	160ml		59017	505	
TH-04	800ml		59018		
TH-02	160ml		59023	555	
TH-02	80ml		59024		
TH-06	400ml		59028	Wash Primer 2:1	
PIK♠ KLARLACK HÄRTER	500ml		59043	PIK ♠ KLARLACK	
PIK♠ KLARLACK HÄRTER	2,5L		59044		
THU	250ml		59347	All acrylic products/ Alle Acryl-Produkte	
PIK♠ FÜLLER HÄRTER	160ml		59349	PIK♠ FÜLLER+	
PIK♠ FÜLLER HÄRTER	500ml		59357		
TH-04	80ml		59364	505	
PIK♠ FÜLLER HÄRTER	800ml	59371	PIK♠ FÜLLER+		

Symbol	Capacity/ Kapazität	Type/ Typ	Product code/ Produkt Code	Use for ..../ Verwenden für ....	The recommended ambient temperature/ Empfohlene Umgebungstemperatur
TH-07	250ml	Standard	59372	HT300	15-30°C
PIK♠ PREMIUM HÄRTER	500ml		59373	PIK♠ PREMIUM	
THU+	250ml		59378	Clear Coats/ Klarlacke	
TH-07	500ml		59379	HT300	
TH-07	2,5L		59380		
TH-04	500ml		59432	505	
PIK♠ KLARLACK HÄRTER FAST	500ml	Fast	59446	PIK♠ KLARLACK	10-20°C
PIK♠ KLARLACK HÄRTER FAST	2,5L		59447		
TH-01	500ml	Standard	59448	4444 UHS	15-30°C
TH-01E	500ml	Fast	59448	5555	10-20°C
TH-05	1kg	Standard	59450	Epoxy primer/ Epoxyd Grundierung 10:1	15-30°C
TH-07 Fast	250ml	Fast	59452	HT300	10-20°C
TH-07 Fast	500ml		59453		
TH-07	1L	Standard	59454		15-30°C
TH-07 Fast	1L	Fast	59454		
TH-07 Fast	2,5L		59455		10-20°C
TH-07 Fast	5L		59455		
CARO♦ UHS_HÄRTER	500ml	Standard	59517	CARO♦ UHS	15-30°C
CARO♦ UHS_HÄRTER	2,5L		59519		
CARO♦ UHS_HÄRTER_FAST	500ml	Fast	59536		10-20°C
CARO♦ UHS_HÄRTER_FAST	2,5L		59537		
TH-02	600ml	Standard	59544	555	15-30°C
THU FAST	250ml	Fast	59053	All acrylic products/ Alle Acryl-Produkte	10-20°C
THU FAST	500ml		59091		
THU FAST	1L		59290		
THU FAST	2,5L		59362		
THU FAST	5L		59385		



Symbol	Capacity/ Kapazität	Type/ Typ	Product code/ Produkt Code	Use for ..../ Verwenden für ....	The recommended ambient temperature/ Empfohlene Umgebungstemperatur
<b>TVE</b>	59075	Epoxy Thinner/ Epoxid Verdünnung	1L	Epoxy primer/ Epoxyd Grundierung	15÷30°C
<b>TVE</b>	59076		5L		
<b>TVB</b>	59078	Base coat Thinner/ Basis Verdünnung	500ml	Base coats/ Basislacke	10÷25°C
<b>TVB</b>	59079		1L		
<b>TVB</b>	59338		5L		
<b>TVB</b>	59080		5L*		
<b>TVU</b>	59081	Universal Thinner/ Universal Verdünnung	500ml	All acrylic products/ Acrylprodukte	15÷30°C
<b>TVU</b>	59082		1L		
<b>TVU</b>	59083		5L		
<b>TVA</b>	59084	Acrylic Thinner/ Acryl Verdünnung	500ml	Acrylic paints, acrylic primers/ Acrylgrundierungen, Acryllacken	15÷30°C
<b>TVA</b>	59085		1L		
<b>TVA</b>	59339		5L		
<b>TVA</b>	59086		5L*		
<b>TV-01</b>	59087	Acrylic thinner EXPRESS/ Acryl Verdünnung EXPRESS	1L	444	15÷30°C
<b>TV-01</b>	59088		5L		
<b>VT</b>	59287	Nitro Thinner/ Nitro Verdünnung	5L	Clean brushes and tools/ um Bürsten und Werkzeuge	15÷30°C
<b>RN</b>	59288		5L		
<b>RN</b>	59289		1L		
<b>RN</b>	29290		500ml		

\*) Plastic packaging/ Verpackungen aus Kunststoff.

## Clear Coats/ Klarlacke

Air Dry Clear Coat 2K HS 2:1 .....	4	CARO ♦ UHS 2:1 Clear .....	4	HT 300 .....	5
PIK ♦ PREMIUM .....	4	444 .....	5	404 MATT .....	5
PIK ♦ KLARLACK .....	4	HT 400 .....	5	4444 UHS .....	5

## Base Coats/ Basislacke

CARO 1K Base Coats 1:0.8 .....	7
--------------------------------	---

## Military paints/ Militärlacke

PRO CAMO BW3 TROPENTARN MAT 5:1 .....	9	PRO CAMO FLECKTARN MAT 5:1 .....	9	PRO CAMO US WOODLAND MATT 5:1 .....	9
PRO CAMO Militärlack BW3 TROPENTARN MATT 5:1 ..	9	PRO CAMO Militärlack FLECKTARN MATT 5:1 .....	9	PRO CAMO Militärlack US WOODLAND MATT 5:1 .....	9
PRO CAMO ACU/UCP DIGITAL MAT 5:1 .....	9	PRO CAMO URBAN MAT 5:1 .....	9	PRO CAMO WP PANTERA 93 MAT 5:1 .....	9
PRO CAMO Militärlack ACU/UCP DIGITAL MATT 5:1 .....	9	PRO CAMO Militärlack BW3 TROPENTARN MATT 5:1 ..	9	PRO CAMO Militärlack WP PANTERA 93 MATT 5:1 .....	9

## Fillers &amp; Primers/ Grundierung Füller

Wash Primer 2:1 .....	10	Epoxy primer .....	11	555 2K 5:1 .....	11
5555 Premium HS 4:1 2K .....	10	Epoxyd Grundierung 2K 1:1 .....	10	PIK ♦ FÜLLER+ .....	11
Plastic primer 1K .....	10	Epoxy primer .....	11	505 2K 5:1 .....	11
Kunststoff Füller 1K .....	10	Epoxyd Grundierung 2K 10:1 .....	10	Flash Primer 2K HS 4:1 .....	11

## Putties/ Spachtelmassen

PIK ♦ ZINK .....	12	PIK ♦ SOFT .....	12	PIK ♦ FEIN .....	13
PIK ♦ SOFT+ .....	12	PIK ♦ FULL .....	12	611 .....	13
PIK ♦ GLASS .....	12	PIK ♦ FLEX .....	13		
PIK ♦ LIGHT .....	12	PIK ♦ ALU .....	13		

## Additives/ Zusätze

PAINT REMOVER .....	14	9005 .....	15	KP .....	16
Abbeitzmittel .....	14	Polyester resin .....	15	PIK ♦ KS .....	16
SPEED .....	14	Polyester Harz .....	15	Binder Shading 08 .....	16
Powder Dry .....	14	MUK .....	15	Beispritzlack für Farbübergänge .....	16
Powder Kontrollpulver .....	14	Resin repair kit .....	15	TB44 .....	16
9999 .....	14	Reparatur Set Polyester Harz .....	15	1K → 2K .....	16
Elasticizing additive .....	14	MUP .....	15	without tape .....	17
Elastoacryl .....	14	Glass adhesive .....	15	...some things are impossible .....	17
Anti-silicone .....	14	Scheibenkleber .....	15		
Antysilikon .....	14	ML .....	16		

## Masking/ Abdeckung

Masking Paper/ Roll .....	18	Double-sided tape .....	18	Masking film/ roll .....	18
Abdeckpapier / Rolle .....	18	Doppelseitiges Klebeband .....	18	Abdeckfolie für Autolack / Rolle .....	18
Masking Paper/ Sheets .....	18	Adhesive masking tape 80° / 50m .....	18	Masking- lifting Tape .....	18
Abdeckpapier Papier/ Blatt .....	18	Klebe- Lackierabdeckband .....	18	Stegoband Liftband Abdeck- Klebeband .....	18

## Additives/ Zusätze

Polyurethane foam .....	19	Farbsiebe Lacksiebe .....	19	Aluminium paint mixing stick ruler .....	20
Polyurethan Schaumdichtband .....	19	Polishing cloth duster/ sheets .....	19	Aluminium Farbmischstab .....	20
WIPER for car paint .....	19	Poliertuch Staubtuch/ Bogen .....	19	Disposable Nitrile Gloves .....	20
WIPER für Autolack .....	19	Antistatic tack cloth .....	20	Einweg Nitrilhandschuhe .....	20
Polishing cloth duster .....	19	Antistatisch Staubbindetuch .....	20	Color Chart RAL K7 Classic .....	20
Poliertuch Staubtuch .....	19	Rubber roller adhesive tape's residues remover .....	20	Farbmuster Farbfächer Farbkarten RAL K7 Classic .....	20
Hand pump sprayer .....	19	Gummischeibe zum Entfernen von Kleberesten .....	20		
Pumpsprüher .....	19	Spray coveralls .....	20		
Paint strainers .....	19	Overall Schutzanzug .....	20		

## Car Wash/ Autowäsche

Vacuum Black.....	21	Vacuum Self mit Staubbeutel.....	22	Repair kit for PIK Classic cleaning guns	
PIK♦ Super Black .....	21	PIK♦ Black.....	22	Reparatursatz für PIK Classic Reinigungspistolen .....	24
Vacuum Classic .....	21	BLOW GUN .....	22	Tube for	
PIK♦ Classic		PIK♦ Foam .....	22	Trichter für	
/with hose		Blowout Gun		PIK♦ Classic .....	24
/mit Schlauch .....	21	Blow Gun .....	23	EASY REMOVER .....	26
Cavity protection gun with extension probe		PIK♦ Black		PIK♦ Active FOAM.....	26
Hohlraumschutz Pistole mit Sonde.....	21	/brush nozzle		PIK♦ Cleaner .....	26
Brush tube for		/Bürste Trichter.....	23	Microfibre Cloth Soft	
Bürste Trichter für		PIK♦ Classic .....	24	Mikrofaserstuch SOFT .....	26
PIK♦ Black.....	22	Plastic tubes/tips for PIK air foamer			
Vacuum Self with dust bag		Kunststoffdüsen für PIK Schaumkanone.....	24		

## Sprays/ Spraydosen

1K Silver .....	27	1K Plastic .....	27	1K Spray	
Epoxid Spray.....	27	1K Clear coat		White/ weiss Black/ schwarz .....	28
RAL 1K Spray.....	27	1K Klarlack .....	27	1K Primer .....	28

## Spray guns/ Lackierpistolen

PIK♦ HVLP +.....	29	Gravity feed cup		PIK♦ XRP .....	29
PIK♦ HVLP .....	29	Fließbecher 600ml.....	29		

## Pneumatic Tools/ Pneumatische Werkzeuge

Metal Shear Cutter		3" Mini Poliermaschine.....	31	Cleaning set	
Druckluft Karosserieschere .....	30	Puller.....	31	Reinigungsset.....	34
Cutter knives		Lifting cup 10"		Oil- Water separator for spray guns / solvent-proof	
Schneidmesser .....	30	Scheibenträger 10" .....	32	Öl- Wasserabscheider für Lackierpistolen /	
Window cutter windshield remover		Timer.....	32	lösemittelbeständig .....	34
Druckluft-Ausglaser zum KFZ-Scheiben		Double suction cup/		Oil- Water separator	
3" Dual-action Mini Orbital Sander		Scheibenträger ø117mm .....	32	Öl-Wasserabscheider.....	34
3" Mini Orbital Schleifmaschine Schleifer .....	31	Pneumatic spray gun washer		Air Pressure regulator	
3" Light Palm Orbital Sander		Druckluft Lackierpistolen Waschautomat .....	32	Druckregler .....	34
3" Leicht Orbital Schleifer .....	31	Twin-Piston Straight Line Sander / 25mm		Air Pressure regulator - silver	
Pneumatic drill kit		Doppelkolben Schwingschleifer / 25mm .....	33	Druckregler .....	34
Druckluft Schweißpunktbohrer.....	31	6" Orbital sander/		Paint filter	
3" Mini Pistol Polisher		6" Orbitalschleifer.....	33	Lacksiebe für Lackierpistolen .....	34

## Polishing/ Polieren

Backing pad for polishing sponges		CARO.....	35	Polierschwamm.....	36
Stützteller für klett Polierschwämme.....	35	Polishing pad sponge "profiled"		Polishing pad sponge "rounded"	
Polishing pad sponge "waffle"		Profiliert Polierschwamm .....	35	Gewölbt Polierschwamm .....	36
Waffel Polierschwamm .....	35	Polishing pad		Polishing Compounds	
Velcro Protection Pad		Polierschwamm gefräst.....	36	Polierpaste zur Lackpolitur.....	36
Klett Schutzauflage.....	35	Polishing Pad			

## Painting Racks/ Lackierwerkzeuge

Mobile foil- paper stand		Car doors locking handles		Universalständer Typ H – Lackierständer .....	39
Mobiler Papier- Folienständer .....	37	Heckklappen-halterung zum Blockieren 3er.....	38	Film- paper roll dispenser / 1 roll	
Spray guns holder with tub		Car rims holder		Papier- Folienabroller Abrollgerät-1 Rolle.....	39
Lackierpistolenhalter mit Wanne.....	37	Griff Halter für Felgen .....	38	4P Film- paper roll dispenser rack - 5 rolls	
Spray guns wall hanger		Dry-blowing system for water-based paints		4P Papier- Folienabroller Abrollgerät / 5 Rollen .....	40
Lackierpistolen Wandhalter.....	37	Lackierer- Trockenblassystem für Wasserlack .....	38	2P Film- paper roll dispenser rack/ 3 rolls	
Bumper Rack		Mini paint booth with fumes extraction		2P Papier- Folienabroller Abrollgerät / 3 Rollen .....	40
Stoßstangenregal.....	37	Mini Lackierkabine mit Absaugvorrichtung.....	39	Mobile stand for windshields and car hoods	
Luquids tanker extractor		T4W Paining table for paint preparation and cleaning		Regal für Scheiben und Motorhauben .....	40
Fasskipper .....	37	Lackiertisch für Lackiervorbereitung und Reinigung..	39	3P Film- paper roll dispenser rack - 5 rolls	
Spray guns stand holder		Masking film dispenser rack-1 Roll		3P Papier- Folienabroller Abrollgerät - 5 Rollen.....	40
Lackierpistolen Halter .....	37	Mobiler Folienabroller Abrollgerät-1 Rolle .....	39	Car doors painting rack	
Universal body parts painting rack		Stainless steel paining table with fumes extraction		Fahrzeugtür Autotür Lackierständer.....	40
Universal Lackierständer.....	38	Edelstahl- Lackiertisch mit Absaugvorrichtung und rostfreiem		2P+ Film- paper roll dispenser rack/ 3 rolls	
Trolley rack for body parts		Edelstahl.....	39	2P+ Papier- Folienabroller Abrollgerät/ 3 Rollen.....	40
Ständer Wagen für Karosserieteile .....	38	Universal painting rack type H		Film- paper- and cleaning cloth dispenser rack / 1 Roll	

Hänger für Putzrollen abroller / 1 Rolle.....	41
Universal mobile painting trolley rack	
Universal- mobiler Lackierwagen.....	41
Film- paper- and cleaning cloth dispenser rack/ 1 Roll	
Ständer Folie- Papierabroller / 1 Rolle.....	41
Extendible painting rack type X with supporters	
Lackierständer Typ X Montier- und Scheibenbock mit	
Stützen.....	41

Portable Work Stand type X	
Lackierständer Typ X Montier- und Scheibenbock.....	41
Extendible painting rack type X	
Lackierständer Typ X Montier .....	42
Rotating Paint Rack	
Drehlackierständer Lackierbock.....	42
Windshield mounting rack	
Scheibenbock Montage Ständer – Scheibenständer..	42

Stand holder for spray guns and paint strainers	
Ständer Halter für Lackierpistolen und Lacksiebe.....	42
Rotative Painting Rack XXL 360°	
Drehlackierständer XXL mit Verlängerung 360° drehbar	42
Double-sided bumper Rack	
Doppelseitiges Stoßstangenregal .....	42

## Paint Thickness Gauges/ Lackmessgeräte

Adjustable Paint Hanger	
Lackierständer Typ X Montier .....	43
2 in 1 Masking Machine with tape reel	
2 in 1 Wandpapierabroller mit Bandspule.....	43

Mobile vertical masking stand/ 4 rolls	
Vertikal Mobiler Papierabroller/ 4 Rollen.....	43
Trolley rack for body parts	
Ständer Wagen für Karosserieteile .....	43

Masking Paper Machine/ 3 rolls	
Mobiler Papierabroller/ 3 Rollen .....	43
Triple Skew Masking Machine / 3 rolls	
Schief Mobiler Papierabroller/ 3 Rollen .....	43

## Paint Thickness Gauges/ Lackmessgeräte

Prep Station Masking Machine/ 6 rolls	
Mobiler Abrollergerät/ 6 Rollen.....	44
Double magnetic gravity feed spray gun holder	
Doppel magnetisch Fließbecherpistolenhalter .....	44
Vertical Masking Film Dispenser	
Vertikal mobiler Papier- Folienständer.....	44
Mobile Panel Rack	
Mobiler Lagergestell .....	44
Double-sided bumper Rack/ two-level	
Doppelseitig Stoßstangenregal/ zwei-Ebenen.....	44
Film- paper- and cleaning cloth dispenser rack	
Ständer Folie- Papierabroller .....	45
Floor Stand Wipes Roll Dispenser with bag	
Boden Papierabroller mit Müllsack.....	45
Wall & Table Wiper Dispenser	
Wand- Tisch Papierabroller .....	45

Floor Stand Wipes Roll Dispenser with bag	
Boden Papierabroller mit Müllsack.....	45
Film- paper- and cleaning cloth dispenser rack	
Hänger für Putzrollen abroller .....	45
Portable Work Stand type X	
Lackierständer Typ X Montierbock .....	45
Telescopic Universal Stand	
Universal teleskopisch Ständer .....	46
Painting rack for car rims and hoods	
Felgen und Motorhauben Lackierständer .....	46
Extendible painting rack type X with supporters	
Lackierständer Typ X Montier- und Scheibenbock mit	
Stützen.....	46
Rotating Paint Stand 180°	
Drehlackierständer 180°.....	46
Double-sided bumper Rack/ four-level	

Doppelseitig Stoßstangenregal/ vier-Ebenen.....	46
3P+ Film- paper roll dispenser rack/ 5 rolls	
3P+ Papier- Folienabroller Abrollergerät/ 5 Rollen.....	47
Bumper Rack	
Stoßstangenregal.....	47
Rotating Paint Rack 360°	
Drehlackierständer 360°.....	47
Perforated plate for Roatating Paint Rack	
Lochplatte für Drehlackierständer .....	47
Trolley rack for body parts	
Ständer Wagen für Karosserieteile .....	47
Paint thickness gauge TW-7 PRO	
Lackmesser TW-7 PRO .....	48
Paint thickness gauge TW-8s	
Lackmesser TW-8s.....	48

## Workshop's Equipment/ Werkstattausrüstung

Windshield removal kit / 7 pcs	
Ausglasersatz Scheiben Ausbau Werkzeug Set / 7-tlg	49
Handy upholstery disassembly set/ 6 pcs.	
Zierleistenkeile Kunststoffkeil Innenraum Verkleidung	
Demontage-set / 6-tlg.....	49
Windshield removal kit / 4 pcs.	
Ausglasersatz Scheiben Ausbau Werkzeug Set / 4-tlg	49
Door upholstery remover	
Türverkleidung-Lösehebel Türpappen Clip-Löser .....	49
Foam sanding block	
Schaumschleifklotz.....	49
Tinman's set hammers and anvils 7pcs. set / plastic handle	
Hämmer und Handambosse 7-tlg Set / Kunststoffgriff	50
Tinman's set hammers and anvils 7pcs. set / wood handle	

Hämmer und Handambosse 7-tlg Set / Holzgriff .....	50
Sanding block with clamps	
Schleifblock mit Klemmen .....	50
Sanding block MOUSE	
Handschleifblock .....	50
Halfround sanding block 65x270 mm	
Halbrunder Schleifklotz 65x270 mm .....	50
Cork sanding block	
Korkschleifklotz .....	50
Sanding block 70x400 mm	
Schleifklotz 70x400 mm .....	51
Sanding block 70x240 mm	
Schleifklotz 70x240mm .....	51
Sanding block 70x200 mm	

Schleifklotz 70x200 mm .....	51
Sanding block 115 mm x 228 mm	
Schleifklotz 115 mm x 228 mm .....	51
Sanding block 70x125 mm	
Schleifklotz 70x125 mm .....	51
Sanding block 70x400 mm	
Schleifklotz 70x400mm .....	52
Machine for filling spray	
Sprühdosenabfüllgerät abfüllanlage.....	52
Sanding block	
Schleifklotz.....	52
Sanding block 70x400 mm	
Schleifklotz 70x400mm .....	52

## Empty Containers/ Leere Behälter

Small plastic bottle with brush and mixing ball / 50ml	
Tupflack Lackflasche mit Pinsel und Mischkugel / 50ml	53
Plastic bucket with lid	
Kunststoff-Eimer mit Deckel .....	53

Empty metal can with lid	
Leere Metall Dose mit Deckel .....	53
Plastic bottles with cap and scale	
Leere Kunststoff Flaschen mit Kappen und Maßstab ..	53

Plastic bottles with cap and scale 100ml	
Leere Kunststoff-Flaschen mit Kappen und Maßstab	
100ml.....	53

## Tabele

Empty metal can with plug	
Leere Metall-Blechdose mit Stöpsel.....	54
Mixing cups with scale	

Mischbecher Lackbecher mit Maßstab.....	54
Mixing cups dispensers set / 4 pcs	
Mischbecher Dispenser Set / 4-tlg .....	54

Table hardeners/ Tabelle Härter .....	55
Table thinners/ Tabelle Verdünner.....	57

## Product code - index/ Produktcode - Inhaltsverzeichnis

## Product code - index/ Produktcode - Inhaltsverzeichnis



## Clear Coats/ Klarlacke

59019 + 59013..... 5	59025..... 5	59344..... 5	59375 + 59372..... 5	59516 + 59536..... 4
59019 + 59495..... 5	59025 + 59005..... 5	59344 + 59452..... 5	59375 + 59452..... 5	59518 + 59519..... 4
59020 + 59014..... 5	59026..... 5	59345..... 5	59376 + 59379..... 5	59518 + 59537..... 4
59020 + 59496..... 5	59026 + 59006..... 5	59345 + 59453..... 5	59376 + 59453..... 5	59590 + 59591..... 4
59021 + 59448..... 5	59027 + 59043..... 4	59346..... 5	59377 + 59380..... 5	59592 + 59373..... 4
59021 + 59538..... 5	59027 + 59446..... 4	59346 + 59455..... 5	59377 + 59455..... 5	
59022 + 59012..... 5	59029 + 59044..... 4	59348..... 5	59408 + 59373..... 4	
59022 + 59539..... 5	59029 + 59447..... 4	59348 + 59378..... 5	59516 + 59517..... 4	

## Base Coats/ Basislacke

67421..... 7	67445..... 7	67469..... 7
67438..... 7	67452..... 7	67476..... 7

## Military paints/ Militärlacke

BW3-1..... 9	DIGI-3..... 9	PANT-2..... 9	URBAN-3..... 9	WOOD-4..... 9
BW3-2..... 9	FLECK-1..... 9	PANT-3..... 9	URBAN-4..... 9	
BW3-3..... 9	FLECK-2..... 9	PANT-4..... 9	WOOD-1..... 9	
DIGI-1..... 9	FLECK-3..... 9	URBAN-1..... 9	WOOD-2..... 9	
DIGI-2..... 9	PANT-1..... 9	URBAN-2..... 9	WOOD-3..... 9	

## Fillers &amp; Primers/ Grundierung Füller

59030 + 59017..... 11	59039 + 59018..... 11	59050 + 59371..... 11	59297 + 59023..... 11	59381 + 59541..... 10
59031 + 59017..... 11	59040 + 59018..... 11	59051 + 59371..... 11	59298 + 59023..... 11	59382 + 59010..... 10
59032 + 59017..... 11	59041 + 59018..... 11	59069 + 59015..... 10	59310 + 59589..... 11	59382 + 59542..... 10
59033 + 59017..... 11	59042 + 59023..... 11	59070 + 59016..... 10	59341 + 59364..... 11	59449 + 59450..... 10
59034 + 59017..... 11	59045 + 59349..... 11	59071..... 10	59342 + 59364..... 11	59543 + 59544..... 11
59035 + 59017..... 11	59046 + 59349..... 11	59072..... 10	59343 + 59364..... 11	59552..... 10
59036 + 59432..... 11	59047 + 59349..... 11	59073 + 59028..... 10	59370 + 59224..... 10	
59037 + 59432..... 11	59048 + 59357..... 11	59292 + 59357..... 11	59370 + 59445..... 10	
59038 + 59432..... 11	59049 + 59371..... 11	59293 + 59357..... 11	59381 + 59009..... 10	

## Putties/ Spachtelmassen

59116..... 13	59122..... 13	59127..... 12	59132..... 12	59467..... 12
59118..... 12	59123..... 13	59128..... 12	59133..... 12	59468..... 12
59119..... 13	59124..... 13	59129..... 12	59134..... 12	
59120..... 13	59125..... 13	59130..... 12	59135..... 12	
59121..... 13	59126..... 12	59131..... 12	59369..... 13	

## Additives/ Zusätze

59054..... 14	59061..... 15	59068..... 15	59100..... 16	59399..... 14
59055..... 14	59062..... 15	59074..... 14	59104..... 15	59534..... 14
59056..... 16	59063..... 16	59090..... 15	59105..... 15	59535..... 14
59057..... 16	59064..... 16	59093..... 16	59106..... 15	59593..... 16
59058..... 16	59065..... 15	59094..... 16	59107..... 14	59594 + 59595..... 16
59059..... 16	59066..... 15	59097..... 16	59220..... 16	
59060..... 16	59067..... 15	59099..... 16	59398..... 14	

## Masking/ Abdeckung

59180..... 18	59185..... 18	59190..... 18	59273..... 18	59563..... 18
59181..... 18	59186..... 18	59269..... 18	59274..... 18	59564..... 18
59182..... 18	59187..... 18	59270..... 18	59363..... 18	59565..... 18
59183..... 18	59188..... 18	59271..... 18	59561..... 18	
59184..... 18	59189..... 18	59272..... 18	59562..... 18	

## Additives/ Zusätze

59052..... 20	59174..... 19	59267..... 19	59356..... 19	59522..... 20
59112..... 20	59175..... 19	59268..... 19	59388..... 20	59523..... 20
59113..... 20	59264..... 19	59352..... 19	59471..... 20	59533..... 20
59114..... 20	59265..... 19	59354..... 19	59520..... 20	59548..... 20
59115..... 20	59266..... 19	59355..... 19	59521..... 20	59549..... 20

## Car Wash/ Autowäsche

59312..... 24	59320..... 24	59366..... 23	59483..... 21	59511..... 26
59313..... 24	59321..... 24	59367..... 21	59484..... 21	59512..... 26
59314..... 22	59322..... 24	59368..... 21	59498..... 26	59513..... 26
59315..... 21	59323..... 24	59410..... 22	59499..... 26	59514..... 26
59317..... 22	59324..... 24	59420..... 24	59500..... 26	59558..... 26
59318..... 24	59331..... 26	59421..... 24	59501..... 26	
59319..... 24	59332..... 26	59479..... 22	59510..... 23	

## Sprays/ Spraydosen

59092..... 28	59096..... 28	59101..... 28	59103..... 27	59283..... 27
59095..... 28	59098..... 27	59102..... 27	59282..... 27	59284..... 27

59285.....	27	59291.....	27	59295.....	27	59296.....	27
59286.....	27	59294.....	27	59296.....	27	59407.....	27

**Spray guns/ Lackierpistolen**

59472.....	29	59528.....	29	59531.....	29	66516.....	29
59473.....	29	59529.....	29	59532.....	29	66523.....	29
59474.....	29	59530.....	29	59546.....	29	66530.....	29

**Pneumatic Tools/ Pneumatische Werkzeuge**

59309.....	34	59394.....	30	59405.....	34	59486.....	32	59497.....	32
59353.....	33	59395.....	30	59422.....	32	59487.....	30	59509.....	32
59365.....	30	59396.....	30	59425.....	32	59488.....	30	59524.....	31
59389.....	30	59397.....	30	59426.....	32	59489.....	30	59525.....	33
59390.....	30	59401.....	34	59475.....	31	59490.....	30	59526.....	31
59391.....	30	59402.....	34	59477.....	31	59491.....	30	59527.....	31
59392.....	30	59403.....	34	59478.....	30	59492.....	30	59545.....	32
59393.....	30	59404.....	34	59480.....	32	59493.....	30		

**Polishing/ Polieren**

59136.....	36	59146.....	35	59159.....	36	59169.....	35	59400.....	35
59137.....	36	59147.....	35	59160.....	36	59170.....	35	59435.....	35
59138.....	36	59151.....	36	59161.....	36	59176.....	35	59436.....	35
59139.....	36	59152.....	36	59162.....	36	59177.....	35	59437.....	35
59140.....	36	59153.....	36	59163.....	36	59178.....	35	59438.....	35
59141.....	36	59154.....	36	59164.....	36	59179.....	35	59439.....	35
59142.....	36	59155.....	35	59165.....	36	59358.....	36	59440.....	35
59143.....	36	59156.....	35	59166.....	36	59359.....	36	59441.....	35
59144.....	35	59157.....	35	59167.....	35	59360.....	36	59442.....	35
59145.....	35	59158.....	35	59168.....	35	59361.....	36	59443.....	35

**Painting Racks/ Lackierwerkzeuge**

59055.....	42	59225.....	42	59234.....	40	59242.....	38	59457.....	37
59216.....	42	59226.....	41	59235.....	40	59275.....	38	59469.....	37
59217.....	41	59227.....	41	59236.....	39	59276.....	38	59470.....	42
59218.....	42	59228.....	37	59237.....	39	59277.....	38	59494.....	41
59219.....	42	59229.....	42	59238.....	39	59278.....	38	59557.....	40
59221.....	42	59231.....	40	59239.....	39	59280.....	37		
59222.....	42	59232.....	40	59240.....	39	59281.....	37		
59223.....	41	59233.....	40	59241.....	39	59429.....	37		

**Paint Thickness Gauges/ Lackmessgeräte**

59569.....	43	59576.....	43	59578.....	43
59572.....	43	59577.....	43	59579.....	43

**Paint Thickness Gauges/ Lackmessgeräte**

59011.....	47	59334.....	47	59568.....	46	59575.....	46	59584.....	45
59250.....	48	59335.....	47	59570.....	47	59580.....	44	59585.....	45
59251.....	48	59559.....	45	59571.....	47	59581.....	44	59586.....	45
59252.....	48	59566.....	46	59573.....	44	59582.....	45	59587.....	44
59253.....	48	59567.....	46	59574.....	44	59583.....	45	59588.....	46

**Workshop's Equipment/ Werkstattausrüstung**

16573.....	49	59149.....	50	59243.....	52	59259.....	51	59387.....	50
16580.....	49	59171.....	52	59254.....	52	59260.....	51	59547.....	49
16597.....	49	59172.....	52	59255.....	52	59261.....	50	59550.....	49
16603.....	49	59173.....	52	59256.....	51	59262.....	50	59551.....	49
16610.....	49	59213.....	50	59257.....	51	59305.....	49		
16627.....	49	59214.....	50	59258.....	51	59311.....	50		

**Empty Containers/ Leere Behälter**

59263.....	53	59302.....	53	59308.....	53	59327.....	53	59444.....	53
59300.....	53	59306.....	53	59325.....	53	59328.....	53	59554.....	53
59301.....	53	59307.....	53	59326.....	53	59329.....	53		

**Tabele**

59386.....	54	59433.....	54	59459.....	54	59461.....	54
59423.....	54	59434.....	54	59460.....	54	59462.....	54

**Product code - index/ Produktcode - Inhaltsverzeichnis****Product code - index/ Produktcode - Inhaltsverzeichnis**





Thoma 4 Werkstatt

Thoma

Tel./Fax: +48 95 741 11 62

[info@t4w.eu](mailto:info@t4w.eu)

[www.t4w.eu](http://www.t4w.eu)

[biuro @thoma.pl](mailto:biuro@thoma.pl)